

Från trycket 10 mars 1986  
Producent STATISTISKA CENTRALBYRÅN, Enheten för befolknings-  
statistik  
Förfrågningar Ewa Eriksson, tfn 019 - 14 03 20 - 1743  
Serie Be - Befolkning och levnadsförhållanden ISSN 0082-0245  
Tryck SCB-tryck, Örebro 1986

## Inrikes och utrikes flyttningar 1985

### Definitiva uppgifter

INTERNAL AND EXTERNAL MIGRATION 1985  
Definitive data

Tabellerna i detta SM samt ytterligare flyttningstabeller kommer senare att publiceras i Befolkningsförändringar 1985 (SOS) del 3.

Därutöver redovisas flyttningsstatistik i Befolkningsförändringar 1985 (SOS) del 1 och 2. I del 1 finns uppgifter om in- och utflyttning för församlingar, kommuner, storstadsområden, A-regioner och län. Del 2 innehåller dels en matris över flyttningar mellan kommuner, dels köns- och åldersdifferentierade tabeller över in- och utflyttade för län, A-regioner och kommuner samt storstadsområden.

### INNEHÅLLSFÖRTECKNING Contents

#### Sida/Page

1	Sammanfattning	Summary in Swedish
5	Primärmaterial	Primary material
5	Definitioner och begrepp	Definitions and concepts
6	Innehåll	Contents
6	Kvalitet	Quality of data
7	Regional indelning	Regional classification
9	Engelsk sammanfattning	Summary in English
10	Engelsk ordlista	List of terms
10	Diagram- och tabellförteckning	List of diagrams and tables
12	Diagram	Diagrams
13	Tabeller	Tables
47	Bilaga	Appendix

### SAMMANFATTNING

Det totala antalet inrikes flyttningar sjönk mellan 1975 och 1978 från 1,3 miljoner till 1,1 miljon. Efter 1978 har antalet flyttningar varit relativt konstant och ligger runt 1,1 miljoner per år. Tabellen sidan 2 visar antalet flyttningar årligen under perioden 1976-1985 fördelade på flyttningar inom en församling, flyttningar mellan församlingar men inom samma kommun, mellan kommuner inom samma län samt flyttningar över länsgräns.



INRIKES FLYTTNINGAR I TUSENTAL 1976-1985  
Internal migration 1976-1985

År	Inrikes flyttningar				Samtliga
	Inom församling	Över församlsgränser men ej kommungränser	Över kommungränser men ej länsgränser	Över länsgränser	
1976	592	294	172	183	1 241
1977	498	276	159	164	1 097
1978	480	276	153	154	1 063
1979	490	284	155	162	1 091
1980	519	297	160	167	1 143
1981	506	290	146	145	1 088
1982	538	304	148	139	1 129
1983	520	299	147	139	1 105
1984	498	292	149	151	1 090
1985	481	289	150	160	1 080

INFLYTTNINGEN TILL STOCKHOLMS LÄN ÖKAR KRAFTIGT

Liksom under de senaste åren svarade Stockholms län även under 1985 för det största inflyttningsöverskottet. Antalet inflyttade översteg antalet utflyttade med 11 300 personer. Det är en ökning med 4 000 jämfört med 1984 eller en tredubbling jämfört med 1983. Malmöhus län och Göteborgs och Bohus län har det näst största inflyttningsöverskottet med 2 800. Därefter följer Hallands län med 1 400.

Det största inflyttningsunderskottet har Norrbottens län, som förlorat 1 800 personer. Under 1984 förlorade länet 1 100 personer. Alla fem norrlandslänen hade inflyttningsunderskott. Värmlands län som 1984 hade största inflyttningsunderskottet har i år en minskning med 1 000 personer. Kopparbergslän har också ett inflyttningsunderskott med 800 personer.

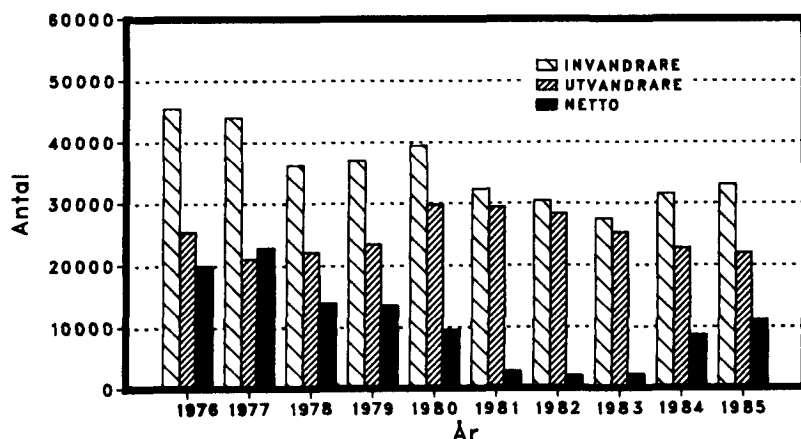
Antalet registrerade flyttningar över länsgräns uppgick till 160 000 år 1985. Det är en ökning med 6 procent jämfört med 1984. Under 1960-talet och första halvan av 1970-talet var omflyttningen betydligt högre. Då flyttade omkring 200 000 per år över länsgräns.

INVANDRINGEN TILL SVERIGE ÖKAR NÅGOT - UTVANDRINGEN OFÖRÄNDRAD

Under 1985 ökade invandringen till Sverige med 1 600 personer eller 5 procent jämfört med föregående år. Antalet invandrare uppgick därmed till 33 100. Utvandringen minskade samtidigt med 800 personer eller 3 procent. Totalt utvandrade 22 000 personer från vårt land under 1985. Invandringsöverskottet uppgick till 11 100. Det är en ökning med 2 400 jämfört med 1984.

Diagrammet nedan visar in- och utvandring samt invandringsöverskott för perioden 1976-1985 i absoluta tal.

IN- OCH UTVANDRARE 1976-1985



Invandringen 1985 till Sverige ökar något och är nu ungefär lika hög som 1981.

Utvandringen 1985 är oförändrad jämfört med 1984. Detta ger ett inflyttningsöverskott med 11 100 personer.

Flertalet av utvandringarna har tidigare invandrat till Sverige. Fem år efter invandringen har en tredjedel lämnat vårt land.

## FLER INVANDRARE MED UTMORNORDISKT MEDBORGARSKAP

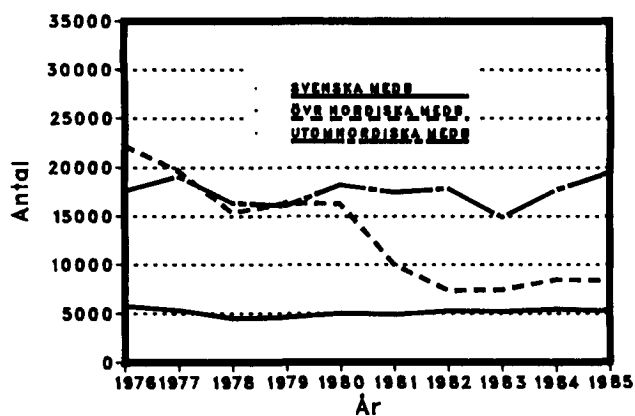
Antalet hemvändande svenska medborgare har under de senaste 10 åren varit ca 5 000 per år. Under 1985 återvände 200 färre svenskar hem än under året innan. Invandringen av övriga nordiska medborgare har minskat kraftigt sedan 1975, då omkring 25 000 nordiska medborgare flyttade hit. Antalet invandrare med nordiskt medborgarskap var 8 400 både under 1984 och 1985.

Antalet invandrare med utomnordiskt medborgarskap har varit 15 000 - 19 000 per år under den senaste 10-årsperioden. Under det gångna året ökade utomnordiska medborgarna från 17 600 till 19 500, dvs en ökning med 1 800 eller 10 procent.

Det är främst medborgare från de asiatiska länderna som ökat från 7 700 under 1984 till 9 300 under 1985.

Diagrammet nedan visar invandrare efter medborgarskap för åren 1976-1985.

## INVANDRARE 1976-1985



Antalet hemvändande svenska medborgare har under de senaste 10 åren varit ca 5 000 årligen.

Invandringen av nordiska medborgare (exkl svenska) var stort t o m år 1975. Därefter har denna invandring sjunkit kraftigt men har nu stabiliserats på en låg nivå.

Sedan 1976 har antalet invandrare med utomnordiskt medborgarskap varit mellan 16 000 - 19 000 årligen.

Invandringen till Sverige består idag huvudsakligen av arbetskraftsinvandring, anknytningsinvandring (invandrare med nära släktingar i Sverige) och flyktinginvandring. Arbetskraftsinvandringen från de nordiska länderna är inte reglerad, vilket däremot den utomnordiska arbetskraftsinvandringen är.

Med hjälp av material från Invandrarverket och SCBs flyttningsstatistik uppskattar SCB att invandringen av vuxna personer hade följande sammansättning år 1983-1985. Procentuell fördelning.

	1983	1984	1985
Svenska medborgare	19	17	16
Övriga nordbor	30	28	28
Flyktingar	15	20	26
Anknytningsfall	31	28	28
Gäststuderande	2	2	2
Utomnordisk arbetskraft	3	1	0,4
Humanitära skäl <sup>1</sup>		4	

1) Fr o m 1985 redovisar Statens invandrarverk "humanitära skäl" i gruppen "flyktingar".

#### UTVANDRINGEN AV SVENSKAR MINSKAR NÅGOT

Under 1985 lämnade 8 000 svenskar vårt land, en minskning med 200 personer jämfört med föregående år. De svenska medborgarna svarade för knappt en tredjedel av den totala utvandringen från Sverige.

Norge och USA var under 1985 de populäraste utvandringsländerna för svenskar. 1 100 svenskar flyttade till respektive land. Utflyttningen till Norge ökade med 100 personer. Till Finland utvandrade 900 svenskar under 1985, dvs utflyttningen var ungefär lika stor som året innan. Totalt utvandrade 2 900 svenska medborgare till något av de nordiska länderna.

5 200 svenskar återvände hem från utlandet under 1985. Det är en minskning med 200 jämfört med 1984. De flesta kom från Norge och USA, 600 resp 700. Från Danmark återvände knappt 500 svenska medborgare.

Under 1985 flyttade 2 800 fler svenska medborgare från Sverige till utlandet än tvärtom. 1983 var motsvarande siffra 3 300.

#### INVANDRINGEN FRÅN ASIEN ÖKAR KRAFTIGT - UTVANDRINGEN MINSKAR

Invandringen från Asien, vilken nu utgör en dryg fjärdedel av hela inflyttningen till vårt land, ökade med 1 600 eller 17 procent jämfört med 1984. Totalt invandrade 9 300 personer från något land i Asien under 1985. De flesta invandrarna kommer från Iran och Libanon. 3 000 personer kommer från Iran och 1 100 från Libanon. Det betyder en ökning med 1 700 från Iran. Utvandringen till Asien minskade samtidigt med 200 personer till drygt 900.

Eftersom utvandringen till länder i Asien är förhållandevis liten lämnar invandrare från Asien det största invandringsöverskottet. Under 1985 uppgick överskottet till 8 400, en ökning med 1 500 jämfört med föregående år.

#### INVANDRINGEN FRÅN NORGE MINSKAR NÅGOT - FÄRRE UTVANDRARE TILL FINLAND

Under hela 1970-talet svarade de nordiska länderna för ungefär hälften av invandringen till Sverige. Under 1981 vände emellertid utvecklingen, då ungefär var tredje invandrare kom från nordiskt land. Under 1982 var endast var fjärde invandrare från Norden. Antalet invandrare från de nordiska länderna ökade något under åren 1983-1985. Totalt invandrade under 1985 9 600 personer från de nordiska länderna dvs drygt var tredje invandrare kommer från de nordiska länderna. Samtidigt utvandrade 11 900 personer från Sverige till något av våra nordiska grannländer. Det är en minskning med 700 jämfört med 1984.

Eftersom utvandringen till de nordiska länderna under 1985 minskade kraftigt samtidigt som invandringen ökade något stannade utvandringsöverskottet på 2 300, drygt en halvering jämfört med 1983.

Invandringen från Norge minskade från 3 100 under 1984 till 2 600 under 1985, dvs en minskning med 20 procent. Utvandringen till Norge under 1985 ökade något jämfört med 1984. 2 600 personer emigrerade från Sverige till Norge. Detta innebär att under 1985 flyttade ungefär lika många från Norge till Sverige som tvärtom.

Invandringen från Finland, vilken minskat varje år sedan 1980, ökar nu igen. 4 800 personer kom från Finland under 1985, en ökning med 200 jämfört med föregående år. Utvandringen till Finland fortsätter att minska, från 10 000 år 1983 till drygt 8 100 år 1984 och 1985 till 7 100. Detta är en minskning med 1 000 eller 14 procent. Eftersom utvandringen till Finland var större än invandringen därifrån erhöles ett utvandringsöverskott på 2 300. 1983 var motsvarande siffra 5 700.

## FÄRRE UTVANDRARE TILL ÖVRIGA EUROPA

Invandringen från andra europeiska länder än de nordiska uppgick till 8 200, vilket är 200 fler än 1983. Samtidigt minskade utvandringen till dessa länder, från 5 700 år 1983 till 5 000 år 1985. De flesta invandrarna kom från Polen, 1 600 personer. Från Storbritannien och Jugoslavien invandrade 1 000 personer från vardera landet.

Den största utvandringen skedde till Storbritannien med 1 000 personer följt av Grekland med drygt 700 personer.

Eftersom invandringen från andra europeiska länder än de nordiska var större än motsvarande utvandring erhöles ett invandringsöverskott på 3 100, en ökning med 200 jämfört med 1984.

## DE UNGA INVANDRARNAS GER ETT STORT INVANDRINGSÖVERSKOTT

Av invandrarna 1985 var ca 60 procent personer i åldrarna 15-40 år, dvs unga människor. Drygt 25 procent av invandrarna var barn i åldrarna 0-17 år. Av barnen var närmare 20 procent under 2 år. Det beror på att många var adoptivbarn. Av totalt 1 800 barn i åldern 0-1 år var ungefär 1 100 adoptivbarn.

I åldrarna under 30 år var antalet invandrare betydligt fler än antalet utvandrare. Invandrarna i dessa åldrar bidrog med ett netto på 10 000 dvs närmare 90 procent av totala invandringsöverskottet (se diagrammet på sid 2).

I åldrarna över 30 år är antalet invandrare i varje åldersklass obetydligt fler än antalet utvandrare. Tillsammans bidrar de invandrare som är över 30 år med ett netto på knappt 1 100.

## PRIMÄRMATERIAL

SCBs register över totalbefolkningen (RTB) erhåller veckovis ändringsmeddelanden i form av magnetband från länsstyrelserna. Magnetbanden framställs i samband med uppdateringar av länsstyrelsernas register. Utgångsmaterial för uppdateringarna är de av pastorsämbete (i Stockholm och Göteborg lokal skattemyndighet) till länsstyrelsen aviserade förändringar som t ex födelse, flyttning, dödsfall och civilståndsförändring.

De ändringsmeddelanden till RTB som avser inrikes flyttningar, immigration och emigration utgör primärmaterial till denna rapport. Uppgifterna avser den kyrkobokförda befolkningen. Statistiken över befolkningsförändringarna bygger således på folkbokföringsmaterial och måste acceptera dess begrepp och definitioner.

## DEFINITIONER OCH BEGREPP

De flyttningar som redovisas i denna rapport är flyttningar över församlingsgräns samt över kommungräns inom samma församling. Kyrkobokföringsdistrikt likställs med församling i flyttningstatistiken.

Flyttningstidpunkten definieras som den vecka flyttningen registrerades vid länsstyrelsens datakontor. För inrikes flyttning över länsgräns registreras flyttning både vid ut- och inflyttningens datakontor. Med flyttningstidpunkt i detta fall avses registreringsvecka vid utflyttningens datakontor.

Enligt folkbokföringens regler skall flyttning anmälas till pastorsämbetet (i Stockholm och Göteborg lokala skattemyndigheten) inom två veckor efter flyttningen. Registrering av flyttning sker i allmänhet någon vecka efter att anmälan om flyttning ägt rum. Det bör emellertid observeras att i ett icke obetydligt antal fall torde den faktiska flyttningen ha ägt rum långt tidigare än tidpunkten för registreringen.

För att bli registrerad som immigrant skall vistelsen i riket avse minst ett år enligt tillämpad praxis vid folkbokföringen. För att bli registrerad som emigrant skall man ha för avsikt att bosätta sig stadigvarande i utlandet.

T o m 1967 överfördes alla personer som saknat känt hemvist vid två påföljande mantalsskrivningar till bok över obefintliga (fr o m 1968 obefintligregistret). Fr o m 1968 gäller att utländsk medborgare, som enligt vad man kan anta ej längre är bosatt i Sverige och svensk medborgare, som enligt säkra upplysningar vid två mantalsskrivningar i följd är stadigvarande bosatt i utlandet, skall avregistreras som emigrant. Till obefintligregistret överförs således personer som vid två mantalsskrivningar i följd saknat känt hemvist och där upplysningar saknas om att personen utvandrat.

## INNEHÅLL

Föreliggande Statistiska meddelande redovisar inrikes flyttningar mellan länen. De inflyttade och utflyttade personerna redovisas efter kön och ålder. Vidare redovisas på länsnivå immigranter och emigranter efter kön, ålder och medborgarskap. Nämda uppgifter anges även för H-regionen och riksområden. Härutöver redovisas immigranter och emigranter efter variablerna civilstånd, utflyttnings- resp inflyttningsland.

## KVALITET

Kvaliteten i den redovisade statistiken beror på över- eller undertäckning i den totala populationen. Utvandrare förorsakar övertäckning eftersom utflyttningen inte alltid anmäls. Övertäckningen uppgår till 0,1 procent av hela populationen enligt kontrollen i samband med folk- och bostadsräkningen 1980. Räknat på delpopulationen utländska medborgare var övertäckningen 1,3 procent för de nordiska medborgarna och 2,3 procent för övriga medborgarskap tillsammans. Invandringen ger upphov till undertäckning beroende på den relativt långa tiden mellan invandringen och registreringstidpunkten. För icke nordiska medborgare är tidsskillnaden i genomsnitt åtta månader. Motsvarande uppgift för nordiska invandrare saknas men torde vara kortare. Kvaliteten påverkas också av felaktigheter i kyrkobokföringen som ger upphov till fel i den regionala fördelningen. Det kan gälla t ex flyttningar inom landet som inte anmäls till pastorsämbetena.

I samband med utsändningen av blanketter till 1975 och 1980 års folk- och bostadsräkning framställdes statistik över åtgärder som vidtagits för att rätta felen i folkbokföringen.

I FoB 80 erhöll alla kyrkobokförda personer över 15 år (gifta samboende erhöll gemensam blankett) en personblankett som skickades till kyrkobokföringsadressen och där eftersändning var tillåten. De av posten returnerade obeställbara försändelserna överlämnades till pastorsämbetena (i Stockholm och Göteborg lokal skattemyndighet) som i varje enskilt fall undersökte anledningen och vidtog erforderliga åtgärder. Resultatet av pastorsämbetenas (PÅ) arbete rapporterades sedan till RSV. Kontrollen av kyrkobokföringen i FoB 80 innebar även att i de fall den förtryckta adressen på FoB-blanketten avvek från den adress som uppgiftslämnaren uppgivit, överlämnades ärendet till PÅ för utredning. I den följande framställningen ingår endast uppgifter från utredningen om de obeställbara försändelserna.

För 32 100 personer kom FoB-blanketterna i retur. Av dessa anmälde 3 700 adressater själva flyttning innan utredningen av kyrkobokföringsförhållandena avslutats. I 4 500 fall föranledde utredningen ingen ändring av kyrkobokföringsförhållandena beroende på att: 2 200 personer hade ofullständig adress men var kyrkobokförda på rätt fastighet, 1 100 hade avlidit samt 1 200 var endast tillfälligt frånvarande p g a studier, kortare vistelse utomlands, på sjukhus etc.

De återstående uppgiftslämnarna, 23 900, samkördes mot SCBs register över inrikes och utrikes flyttningar 1980 resp 1981. I 22 400 fall hade en ändring av kyrkobokföringsförhållandena skett. Fördelning efter ändringstyp framgår av tablå 1 nedan.

Tablå 1 RESULTAT AV ÄNDRINGAR AV KYRKOBOKFÖRINGSFÖRHÅLLANDEN 1975 OCH 1980

Ändringstyp	Antal ändringar		i procent av samtl invånare 16 år och äldre	
	1975	1980	1975	1980
Inrikes flyttning	11 731	11 227	0,18	0,17
Emigration	4 687	4 887	0,07	0,07
Överföring till:				
"På församlingen skriven"	4 366	3 836	0,07	0,06
"Utan känt hemvist"	3 729	2 432	0,06	0,04
<b>Totalt</b>	<b>24 513</b>	<b>22 382</b>	<b>0,38</b>	<b>0,34</b>

En jämförelse mellan folkbokföringskontrollerna 1975 och 1980 visar att 24 500 personer erhöll ändrad kyrkobokföring 1975 medan motsvarande siffra 1980 var 22 400. Överlag är ändringarna i kyrkobokföringen färre 1980 än 1975. Det är endast antalet emigranter som ökat något.

Av totala antalet ändringar i kyrkobokföringsförhållandena i samband med FoB 80 registrerades 60 procent under 1980 medan resterande del registrerades under 1981. 13 400 eller drygt en procent av totala antalet flyttningar 1980 i vårt land var en följd av folkbokföringskontrollen. Motsvarande siffra för 1981 var 9 000 eller en procent. Detta framgår av tablå 2, där de olika flyttningstyperna redovisas efter registreringstidpunkt.

Tablå 2 RESULTAT AV ÄNDRINGAR AV KYRKOBOKFÖRINGSFÖRHÅLLANDEN I SAMBAND MED FoB 80 EFTER REGISTRERINGSTIDPUNKT

Ändringstyp	Antal ändringar	Därav registrerade 1980		Därav registrerade 1981	
		Antal	% <sup>1)</sup>	Antal	% <sup>1)</sup>
Emigration	4 887	3 149	14,0	1 738	7,8
Inrikes flyttning över församlingsgräns	7 293	3 597	0,7	3 696	0,8
Inrikes flyttning inom församling	3 934	2 641	0,6	1 293	0,3
Överföring till:					
"På församlingen skriven"	3 836	2 827	0,7	1 009	0,3
"Utan känt hemvist"	2 432	1 164	0,3	1 268	0,3
<b>Totalt</b>	<b>22 382</b>	<b>13 378</b>	<b>1,4</b>	<b>9 004</b>	<b>1,0</b>

1) Procenttalen är beräknade på resp flyttningsskategorier 15 år och äldre.

#### REGIONAL INDELNING

Den regionala indelningen för samtliga områden är den som gällde 1 januari 1985.

## 1 H-REGIONER

Landets kommuner enligt indelningen 1985-01-01 har grupperats efter deras lokala och regionala befolkningsunderlag. Små kommuner som ligger nära kommuner med stort befolkningsunderlag placeras enligt denna indelning i grupper med stor folkmängd. Antalet H-regioner är 7 stycken och består av kommuner med likvärdigt befolkningsunderlag och med jämförbara avstånd till större befolkningskoncentrationer. Kommunerna i en H-region behöver inte ligga intill varandra. Regionerna kan sägas vara hierarkiskt ordnade från tätbebyggelse till glesbygd. Grupperingen har upprättats av Expertgruppen för regional utredningsverksamhet (ERU) vid Industridepartementet. Göteborgs och Malmö H-region har delats upp i två regioner. Den tidigare koden 2 har ersatts med 8 och 9 för Göteborgs och Malmö H-region.

Benämning	Avgränsning
H 1	Stockholm/Södertälje A-region.
H 8	Göteborgs A-region.
H 9	Malmö/Lund/Trelleborgs A-region.
H 3	Kommuner med mer än 90 000 invånare i en cirkel med 30 km radie runt kommuncentrum.
H 4	Kommuner med mer än 27 000 och mindre än 90 000 invånare inom en cirkel med 30 km radie runt kommuncentrum samt med mer än 300 000 invånare inom en cirkel med 100 km radie med centrum i samma punkt.
H 5	Kommuner med mer än 27 000 och mindre än 90 000 invånare inom en cirkel med 30 km radie samt mindre än 300 000 invånare inom en cirkel med 100 km radie med centrum i samma punkt.
H 6	Kommuner med mindre än 27 000 invånare inom en cirkel med 30 km radie runt kommuncentrum.

## 2 RIKSOMRADEN

Antalet riksområden är 8 och består av ett eller flera län. Riksområden är geografiskt sammanhängande.

Benämning	Avgränsning
Stockholm (1)	Stockholms län
Östra Mellansverige (2)	Uppsala, Södermanlands, Östergötlands, Örebro och Västmanlands län
Småland med öarna (3)	Jönköpings, Kronobergs, Kalmar och Gotlands län
Sydsverige (4)	Blekinge, Kristianstads och Malmöhus län
Västsverige (5)	Hallands, Göteborgs och Bohus, Älvsborgs och Skaraborgs län
Norra Mellansverige (6)	Värmlands, Kopparbergs och Gävleborgs län
Mellersta Norrland (7)	Västernorrlands och Jämtlands län
Övre Norrland (8)	Västerbottens och Norrbottens län

I bilagan återges H-regionernas och riksområdenas geografiska omfattning i kartform.



## SUMMARY

The Register of the Total Population (RTB), kept by SCB, obtains each week on magnetic tapes information on changes from the County Board. The magnetic tapes are produced in connection with the changes of the County Board register. The basic data for the registers are changes like birth, migration, death and marital status notified to the County Board by Parish Authorities. Information changes given to the RTB concerning internal migration, immigration and emigration make up the raw data of this report.

The announcements obtained by Statistics Sweden (SCB) via County Boards concern the registered population. Statistics on vital events are thus based upon National Registration and consequently must accept its conceptions and definitions.

The term migration was up to 1977 defined as movement by a person over a parish border. From 1978 statistics include migration from one real estate to another. Migrations within a parish are now included in the statistics.

The time of migration is defined as the week of its registration at the County Board.

According to the definitions of the National Registration migration shall be reported to the Parish Authorities within two weeks of the migration. Registration of migration usually take place a few weeks after the report of migration. It should, however, be observed that in many cases the actual migration took place far earlier than the time of registration.

To become registered as an immigrant the actual stay in the country shall last for at least one year according to practice applied at the National Registration. To be registered as an emigrant you shall have the intention to settle abroad permanently.

Until 1967 all persons who had no fixed place of abode at two successive annual registration controls were transferred to the "Residence Unknown" Register. From 1968, however, is valid that foreign citizens, who can no longer be presumed to live in Sweden, and Swedish citizens who according to reliable information at two successive annual registrations have a permanent abode abroad shall be deregistrated as emigrants.

The total number of internal migration decreased between 1975 and 1978 from 1.3 to 1.1 miljon. Since 1978 the number of internal migrations has been quite stable around 1.1 miljon. As during the last years the county of Stockholm had the largest net migration of all counties during 1984 with 11 300 persons. The largest net out-migration of all counties had the county of Norrbotten which lost 1 800 persons. The five counties in the northern part of Sweden all lost people and had a net out-migration.

The immigration during 1985 increased with 5 per cent to 33 100 persons. During the same time the emigration decreased with 3 per cent to 22 000 persons. The netmigration was 11 100 and it is an increase with 2 400 compared with 1984.

LIST OF TERMS

antal	number	nettoinflyttning Norden	net immigration the Nordic countries
därav	of which		
ej uppgivet efter emigranter ettårsklasser	not reported after, by emigrants one-year groups	ogifta omflyttning	not married migration
femårsklasser flyttningar från frånskild församling församlingsgräns	five-year groups migrations from divorced parish parish border	respektive (resp) riksområde	respectively county-block
gifta	married	ogifta omflyttning	not married migration
H-region hela antalet hela riket	H-region the total number the whole country	respektive (resp) riksområde	respectively county-block
immigranter immigrationsöverskott inflyttad till inflyttning inflyttningsland inom inrikes	immigrants net immigration migrated into in-migration, immigration country of immigration within internal	respektive (resp) riksområde	respectively county-block
kommungräns kvinnor (KV)	commune border women	respektive (resp) riksområde	respectively county-block
land län länsgräns länder	country county county border countries	respektive (resp) riksområde	respectively county-block
medborgare med medborgarskap medborgarskapsland men män (M)	citizen with citizenship country of citizenship but men	respektive (resp) riksområde	respectively county-block
		till total	to total
		utflyttad från utflyttning utflyttningsland utlandet utländsk utlänningar utrikes	migrated from out-migration country of emigration foreign countries foreigners external
		ålder år	age year
		änklingar (ÅNKL) änkor (ÅNK)	widowers widows
		över övriga	over others

DIAGRAM OCH TABELLFÖRTECKNING  
List of diagrams and tables

Sida/ Page	<u>Diagram</u>	<u>Diagrams</u>
12	1 Immigranter och emigranter efter ålder 1985	1 Immigrants and emigrants by age 1985

DIAGRAM OCH TABELLFÖRTECKNING (forts)  
List of diagrams and tables (cont.)

Sida/ Page	<u>Tabeller</u>	<u>Tables</u>
13	1 Immigranter och emigranter efter utflyttnings- resp inflyttningsland 1976-1985	1 Immigrants and emigrants by country of emigration and immigration 1976-1985
14	2 Inrikes omflyttning mellan länen samt immigranter och emigranter länsvis 1985	2 Internal migration between counties and immigrants and emigrants by county 1985
16	3 Flyttningar efter kön och ålder länsvis m m 1985	3 Migration by sex and age by county etc 1985
18	4 Immigranter och emigranter efter kön och ålder länsvis m m 1985	4 Immigrants and emigrants by sex and age by county etc 1985
24	5 Immigranter och emigranter efter medborgarskap länsvis m m 1985	5 Immigrants and emigrants by citizenship by county etc 1985
30	6 Immigranter och emigranter efter kön, ålder och civilstånd 1985	6 Immigrants and emigrants by sex, age and marital status 1985
34	7 Immigranter och emigranter efter kön, ålder och utflyttnings- resp inflyttningsland 1985	7 Immigrants and emigrants by sex, age and by country of emigration and immigration 1985
38	8 Immigranter och emigranter efter kön, ålder och medborgarskap 1985	8 Immigrants and emigrants by sex, age and citizenship 1985
42	9 Immigranter och emigranter efter länder och medborgarskap 1985	9 Immigrants and emigrants by country and citizenship 1985
44	10 Immigranter och emigranter efter medborgarskap och samtliga länder 1985	10 Immigrants and emigrants by citizenship and all countries 1985
	<u>Bilaga</u>	<u>Appendix</u>
47	Omfattning av H-regioner och riksområden	Extent of H-regions and County-blocks

## IMMIGRANTER OCH EMIGRANTER EFTER ÅLDER 1985

### De unga invandrarna ger ett stort invandringsöverskott

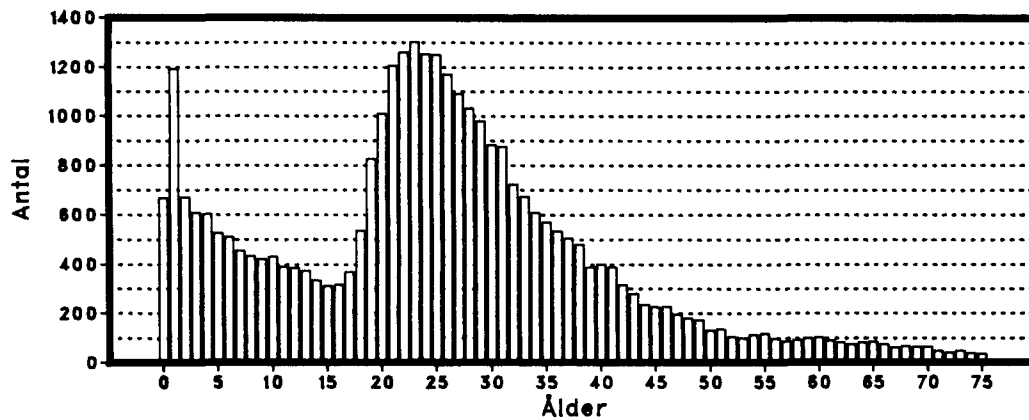
Av invandrarna 1985 var ca 60 procent personer i åldrarna 15-40 år, dvs unga människor. Drygt 25 procent av invandrarna var barn i åldrarna 0-17 år. Av totalt 1 800 barn i åldern 0-1 år var ungefär 1 100 adoptivbarn.

I åldrarna 18-30 år var antalet invandrare betydligt fler än antalet utvandrare.

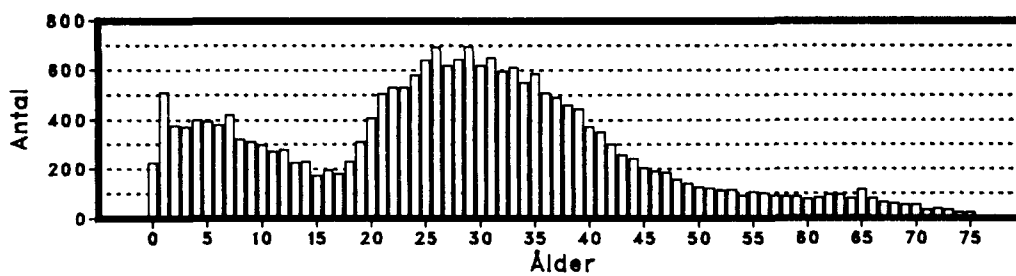
I åldrarna över 35 år är antalet invandrare ungefär lika många som antalet utvandrare.

Nettotillskottet av invandrarbarn är drygt 100 per åldersklass.

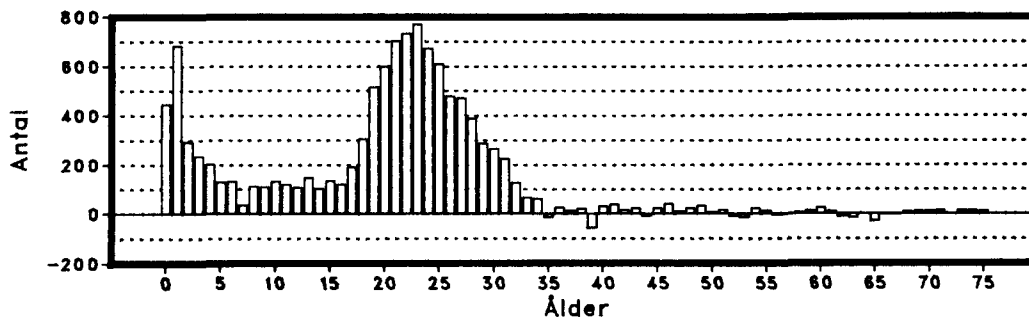
### IMMIGRANTER



### EMIGRANTER



### NETTO



**Tabell 1 Immigranter och emigranter efter utflyttnings- resp inflyttningsland 1976–1985**  
Immigrants and emigrants by country of emigration and immigration 1976–1985

Utflyttnings- resp inflyttningsland	1976	1977	1978	1979	1980	1981	1982	1983	1984	1985
<b>IMMIGRANTER</b>										
Danmark	3 996	2 572	2 000	2 134	2 521	1 881	1 635	1 578	1 654	1 742
Finland	15 904	15 013	12 043	12 501	12 058	7 022	4 689	4 297	4 606	4 807
Island	816	1 055	586	736	823	517	338	345	509	500
Norge	2 639	2 180	1 749	2 118	2 018	1 661	1 766	2 501	3 122	2 627
Summa Norden	23 355	20 820	16 378	17 489	17 420	11 081	8 428	8 721	9 891	9 676
Övriga Europa	10 249	10 642	8 455	8 107	8 825	8 212	10 638	8 022	8 266	8 212
Afrika	1 277	1 281	1 252	1 244	1 468	1 281	1 247	1 086	1 158	1 329
Nordamerika	1 773	1 781	1 646	1 483	1 536	1 806	1 867	1 840	2 093	2 093
Sydamerika	1 952	3 009	3 276	2 802	2 792	3 393	2 127	1 994	1 938	2 043
Asien	6 304	5 991	4 648	5 286	6 789	6 111	5 658	5 387	7 722	9 307
Oceanien	469	351	336	282	288	234	250	271	254	295
Sovjetunionen	106	120	175	218	188	153	155	168	139	143
Ej uppgivet	7	10	21	114	120	1	11	6	25	29
Summa	45 492	44 005	36 187	37 025	39 426	32 272	30 381	27 495	31 486	33 127
Därav svenska medborgare	5 767	5 295	4 515	4 625	4 980	4 868	5 239	5 204	5 426	5 240
<b>EMIGRANTER</b>										
Danmark	4 912	4 154	3 577	2 890	2 366	2 248	2 215	1 797	1 912	1 914
Finland	6 499	5 311	5 349	6 889	10 247	12 199	11 810	9 966	8 133	7 055
Island	186	283	447	550	519	795	726	602	445	374
Norge	2 194	2 498	2 482	2 085	2 268	2 412	2 536	2 159	2 118	2 550
Summa Norden	13 791	12 246	11 855	12 414	15 400	17 654	17 287	14 524	12 608	11 893
Övriga Europa	6 619	5 278	6 327	6 643	8 061	6 470	6 026	5 695	5 325	5 087
Afrika	557	467	487	557	679	616	558	397	313	341
Nordamerika	2 116	1 581	1 615	1 848	2 714	2 208	1 977	1 726	1 850	1 976
Sydamerika	367	251	342	427	611	494	454	595	532	793
Asien	969	667	806	881	1 050	1 099	870	1 005	849	932
Oceanien	316	291	312	303	510	472	422	329	317	247
Sovjetunionen	19	29	32	27	35	26	20	25	25	17
Ej uppgivet	768	268	392	367	779	401	767	973	1 006	750
Summa	25 522	21 078	22 168	23 467	29 839	29 440	28 381	25 269	22 825	22 036
Därav svenska medborgare	6 810	6 218	6 542	7 146	9 065	8 641	8 465	7 883	8 215	8 027

Tabell 2 Inrikes omflyttning mellan länen samt immigranter och emigranter länsvis 1985  
Internal migration between counties and immigrants and emigrants by county 1985

INFLYTTAD TILL	UTFLYTTAD FRÅN											
	STOCK- HOLMS LÄN	UPP- SALA LÄN	SÖDER- MAN- LANDS LÄN	ÖSTER- GÖT- LANDS LÄN	JÖN- KÖ- PINGS LÄN	KRONO- BERGS LÄN	KAL- MAR LÄN	GOT- LANDS LÄN	BLE- KINGE LÄN	KRIS- TIAN- STADS LÄN	MAL- MÖ- HUS LÄN	HAL- LANDS LÄN
LÄN												
STOCKHOLMS LÄN	-	2986	2759	1836	973	558	1014	556	500	550	2016	503
UPPSALA LÄN	2797	-	440	274	137	87	125	60	34	59	289	84
SÖDERMANLANDS LÄN	2400	253	-	453	124	63	134	28	67	78	166	43
ÖSTERGÖTLANDS LÄN	1167	316	694	-	605	168	592	55	105	85	386	113
JÖNKÖPINGS LÄN	717	100	143	549	-	360	356	19	86	181	411	257
KRONBERGS LÄN	361	59	67	112	366	-	380	22	325	338	483	147
KALMAR LÄN	696	101	111	398	354	376	-	47	259	121	391	73
GOTLANDS LÄN	429	56	46	58	16	20	44	-	11	12	45	14
BLEKINGE LÄN	280	30	32	60	101	263	250	15	-	369	489	42
KRISTIANSTADS LÄN	425	73	74	137	212	349	153	13	490	-	2690	274
MALMÖHUS LÄN	1664	326	251	453	569	685	489	62	607	3058	-	620
HALLANDS LÄN	401	75	65	125	338	245	77	18	42	315	516	-
GÖTEB. O. BOHUS LÄN	1663	373	357	540	831	358	407	50	219	289	903	1741
ÄLVSBORGS LÄN	457	112	148	199	317	146	149	33	58	96	270	397
SKARABORGS LÄN	460	83	114	163	565	46	91	13	38	49	166	116
VÄRMLANDS LÄN	717	123	124	178	77	30	61	14	17	27	131	74
ÖREBRO LÄN	746	222	288	332	142	66	73	18	46	69	180	72
VÄSTMANLANDS LÄN	997	593	445	228	95	36	128	20	37	31	176	56
KOPPARBERGS LÄN	1370	381	151	127	95	40	54	27	31	56	153	46
GÄVLEBORGS LÄN	1196	588	150	119	91	30	51	17	27	47	116	42
VÄSTERNORRLANDS LÄN	1023	194	99	124	86	43	49	4	29	43	117	46
JÄMTLANDS LÄN	694	161	90	103	65	31	40	27	9	33	68	45
VÄSTERBOTTENS LÄN	828	169	136	123	49	35	36	18	19	39	132	32
NORRBOTTENS LÄN	946	174	100	120	100	18	40	4	19	38	128	38
UTLANDET	8044	769	597	625	526	298	272	35	145	351	2277	364
OB	69	1	-	3	6	6	10	1	6	2	9	-
SAMTLIGA	30547	8318	7481	7439	6840	4357	5075	1176	3226	6336	12708	5239

GÖTE- BORGS OCH BOHUS LÄN	ÄLVS- BORGS LÄN	SKARA- BORGS LÄN	VÄRM- LANDS LÄN	ÖRE- BRO LÄN	VÄST- MAN- LANDS LÄN	KOP- PAR- BERGS LÄN	GÄV- LE- BORGS LÄN	VÄS- TER- NORR- LANDS LÄN	JÄMT- LANDS LÄN	VÄS- TER- BOT- TENS LÄN	NORR- BOT- TENS LÄN	UT- LAN- DET	OB	SAMT- LIGA
1854	689	587	1021	1178	1676	1894	1736	1553	960	1170	1567	11707	29	41872
248	166	158	171	269	686	473	652	258	173	253	245	1303	1	9442
227	79	68	176	284	446	152	94	121	123	116	107	1029	1	6832
345	171	170	152	437	281	161	130	168	139	188	182	1202	2	8014
520	363	471	81	149	134	204	94	94	52	95	123	991	-	6550
179	135	54	34	29	65	35	19	30	42	40	35	591	1	3949
242	74	71	64	65	77	83	51	44	44	58	61	477	-	4338
48	32	12	32	31	16	20	22	12	17	16	19	72	-	1100
132	68	30	26	30	22	31	34	29	22	18	36	294	-	2703
248	158	73	61	60	63	60	57	47	34	58	57	647	-	6513
901	323	266	198	214	269	144	153	151	125	148	134	3637	15	15462
2427	636	162	85	50	68	64	66	53	56	42	58	634	2	6620
-	4597	896	756	518	442	432	285	341	234	370	367	3633	4	20606
4832	-	654	537	208	168	172	110	100	93	116	91	1133	2	10598
723	708	-	173	242	122	107	82	41	48	87	81	519	-	4837
523	438	197	-	553	143	211	101	55	76	96	77	849	2	4894
261	150	252	536	-	485	290	140	125	110	139	137	760	2	5641
184	78	93	122	435	-	518	241	123	82	158	196	871	-	5943
220	146	84	189	339	555	-	513	116	121	142	140	409	1	5506
155	83	71	84	112	204	459	-	445	187	166	130	510	2	5082
148	75	54	97	85	141	141	395	-	435	533	287	424	1	4673
183	76	59	26	70	102	157	213	471	-	217	148	204	-	3292
183	121	60	73	75	130	130	143	563	215	-	1010	594	1	4914
239	113	36	56	107	125	125	112	183	76	749	-	637	1	4284
2787	954	287	621	426	571	322	274	248	138	298	807	-	-	22036
24	3	2	1	3	3	1	1	-	1	-	3	-	-	155
17833	10436	4867	5372	5969	6994	6386	5718	5371	3603	5273	6098	33127	67	-

Tabell 3 Flyttningar efter kön och ålder länsvis m m 1985  
Migration by sex and age by county etc 1985

LÄN STORSTADSOMRADE H-REGIONER RIKSOMRADEN	INFLYTTADE										SAMT- LIGA
	MÄN					KVINNOR					
	-6	7-17	18-64	65-	SUMMA	6	7-17	18-64	65-	SUMMA	
<b>LÄN</b>											
STOCKHOLMS LÄN	1740	1951	16205	449	20345	1640	2066	17177	644	21527	41872
UPPSALA LÄN	498	447	3449	187	4581	496	485	3679	201	4861	9442
SÖDERMANLANDS LÄN	409	381	2641	169	3600	409	360	2271	192	3232	6832
ÖSTERGÖTLANDS LÄN	416	415	3190	130	4151	449	398	2834	182	3863	8014
JÖNKÖPINGS LÄN	428	380	2486	120	3414	395	381	2211	149	3136	6550
KRONOBERGS LÄN	217	263	1485	83	2048	207	221	1380	93	1901	3949
KALMAR LÄN	269	201	1595	114	2179	252	201	1602	104	2159	4338
GÖTLANDS LÄN	76	61	371	30	538	61	59	422	20	562	1100
BLEKINGE LÄN	133	154	1083	74	1444	136	118	930	75	1259	2703
KRISTIANSTADS LÄN	361	347	2410	214	3332	335	373	2273	200	3181	6513
MÄLMÖHUS LÄN	744	805	6052	361	7962	720	774	5612	394	7500	15462
HÄLLANDS LÄN	388	387	2355	192	3322	384	397	2327	190	3298	6620
GÖTEB. O. BOHUS LÄN	817	874	8442	265	10398	843	925	8092	348	10208	20606
ÄLVSBORGS LÄN	635	546	4054	173	5408	636	635	3698	221	5190	10598
SKARBORGS LÄN	289	300	1683	107	2379	312	310	1698	138	2458	4837
VÄRMLANDS LÄN	290	264	1836	121	2511	248	267	1734	134	2383	4894
ÖREBRO LÄN	343	312	2104	101	2860	312	318	2025	126	2781	5641
VÄSTMANLANDS LÄN	352	344	2340	116	3152	339	313	2010	129	2791	5943
KOPPARBERGS LÄN	314	296	1908	172	2690	296	292	2047	181	2816	5506
GÄVLEBORGS LÄN	305	257	1871	112	2545	303	274	1833	127	2537	5082
VÄSTERNORRLANDS LÄN	286	274	1738	81	2379	281	272	1634	107	2294	4673
JÄMTLANDS LÄN	170	166	1169	68	1573	164	174	1317	64	1719	3292
VÄSTERBOTTENS LÄN	296	228	1887	71	2482	309	215	1830	78	2432	4914
NORRBOTTENS LÄN	267	214	1660	38	2179	235	203	1616	51	2105	4284
HELA RIKET	2410	2140	12685	357	17592	2369	2074	10642	517	15602	33194
<b>STORSTADSOMRADEN</b>											
STOR-STOCKHOLM	1609	1832	15942	451	19834	1557	1951	16931	622	21061	40895
STOR-GÖTEBORG	738	819	7395	227	9179	754	812	7186	305	9057	18236
STOR-MÄLMÖ	555	564	4987	239	6345	532	567	4670	294	6063	12408
<b>H-REGIONER</b>											
H1	1731	1945	16301	453	20430	1635	2070	17231	648	21584	42014
H8	747	841	7416	236	9240	776	850	7291	321	9238	18478
H9	555	564	4987	239	6345	532	567	4670	294	6063	12408
H3	2962	2861	21498	1179	28500	2912	2979	20254	1305	27450	55950
H4	2290	2028	14178	1043	19539	2225	2091	13602	1157	19075	38614
H5	849	746	5557	277	7429	795	685	5617	293	7390	14819
H6	773	716	4900	316	6705	768	768	4973	324	6833	13538
<b>RIKSOMRADEN</b>											
STOCKHOLM	1740	1951	16205	449	20345	1640	2066	17177	644	21527	41872
ÖSTRA MELLANSVERIGE	1620	1494	10673	574	14361	1614	1472	9896	668	13650	28011
SMÅLAND MED ÖARNA	870	781	5053	285	6989	805	735	4747	301	6588	13577
SYDSVERIGE	869	949	6562	423	8803	871	901	5949	451	8172	16975
VÄSTSVERIGE	1250	1303	9640	366	12559	1282	1287	9145	499	12213	24772
NORRA MELLANSVERIGE	836	719	5041	361	6957	771	751	5060	386	6968	13925
MELLERSTA NORRLAND	421	404	2580	123	3528	402	401	2583	145	3531	7059
ÖVRE NORRLAND	460	354	2912	91	3817	448	335	2739	100	3622	7439



UTFLYTTADE										NETTOINFLYTTNING			
MÄN					KVINNOR					SAMT-LIGA	MÄN	KVINNOR	SUMMA
-6	7-17	18-64	65-	SUMMA	-6	7-17	18-64	-65	SUMMA				
1708	1553	11293	736	15290	1675	1493	11243	846	15257	30547	5055	6270	11325
417	386	3255	93	4151	408	418	3223	118	4167	8318	430	694	1124
373	395	2860	158	3786	362	433	2729	171	3695	7481	-186	-463	-649
381	370	2898	134	3783	339	344	2805	168	3656	7439	368	207	575
283	367	2617	148	3415	350	365	2562	148	3425	6840	-1	-289	-290
205	252	1723	70	2250	190	241	1579	97	2107	4357	-202	-206	-408
253	267	1850	96	2466	216	270	2020	103	2609	5075	-287	-450	-737
70	62	440	14	586	45	65	463	17	590	1176	-48	-28	-76
138	135	1335	60	1668	131	162	1201	64	1558	3226	-224	-299	-523
272	349	2421	166	3208	260	297	2387	184	3128	6336	124	53	177
660	674	4842	269	6445	575	683	4696	309	6263	12708	1517	1237	2754
222	252	2067	97	2638	208	286	1994	113	2601	5239	684	697	1381
1013	853	6876	310	9052	995	922	6525	339	8781	17833	1346	1427	2773
463	506	4021	218	5208	477	576	3924	251	5228	10436	200	-38	162
199	263	1823	94	2379	211	282	1896	99	2488	4867		-30	-30
261	254	2068	105	2688	263	290	2013	118	2684	5372	-177	-301	-478
309	312	2316	107	3044	252	293	2255	125	2925	5969	-184	-144	-328
331	358	2766	137	3592	295	399	2560	148	3402	6994	-440	-611	-1051
264	295	2464	131	3154	255	323	2514	140	3232	6386	-464	-416	-880
237	281	2159	124	2801	255	295	2244	123	2917	5718	-256	-380	-636
215	273	2068	104	2660	219	276	2085	131	2711	5371	-281	-417	-698
152	169	1386	53	1760	156	137	1496	54	1843	3603	-187	-124	-311
273	232	2080	49	2634	247	222	2109	61	2639	5273	-152	-207	-359
298	328	2275	73	2974	304	339	2382	99	3124	6098	-795	-1019	-1814
1364	1459	8574	355	11752	1295	1454	7295	395	10439	22191	5840	5163	11003
1597	1453	11028	737	14815	1597	1424	10966	861	14848	29663	5019	6213	11232
800	744	5733	284	7561	809	777	5446	303	7335	14896	1618	1722	3340
521	511	4078	211	5321	496	522	3870	253	5141	10462	1024	922	1946
1708	1555	11433	767	15463	1688	1515	11296	880	15379	30842	4967	6205	11172
795	739	5733	289	7556	802	768	5480	301	7351	14907	1684	1887	3571
521	511	4078	211	5321	496	522	3870	253	5141	10462	1024	922	1946
2484	2539	20631	1036	26690	2280	2679	20416	1211	26586	53276	1810	864	2674
1862	2146	16878	878	21764	1921	2333	16586	956	21796	43560	-2225	-2721	-4946
777	766	5966	263	7772	720	769	6311	262	8062	15834	-343	-672	-1015
714	764	6007	297	7782	662	804	6332	357	8155	15937	-1077	-1322	-2399
1708	1553	11293	736	15290	1675	1493	11243	846	15257	30547	5055	6270	11325
1413	1416	11044	500	14373	1265	1485	10649	568	13967	28340	-12	-317	-329
691	824	5746	266	7527	691	814	5756	300	7561	15088	-538	-973	-1511
701	801	5615	269	7386	646	778	5418	339	7181	14567	1417	991	2408
1018	1070	7893	348	10329	998	1086	7669	404	10157	20486	2230	2056	4286
689	732	6117	316	7854	697	826	6217	325	8065	15919	-897	-1097	-1994
332	406	3127	131	3996	332	368	3213	159	4072	8068	-468	-541	-1009
468	472	3720	104	4764	455	478	3784	131	4848	9612	-947	-1226	-2173

Tabell 4 Immigranter och emigranter efter kön och ålder länsvis m m 1985  
Immigrants and emigrants by sex and age by county etc 1985

LÄN STORSTADSOMRÅDEN H-REGIONER RIKSOMRÅDEN	SAMT- LIGA	M	KV	ÅLDER VID ÅRETS SLUT											
				-4		5-9		10-14		15-19		20-24		25-29	
				M	KV	M	KV	M	KV	M	KV	M	KV	M	KV
<b>IMMIGRANTER</b>															
<b>LÄN</b>															
STOCKHOLMS LÄN	11707	5886	5821	567	509	405	414	361	370	367	529	1040	1165	1017	903
UPPSALA LÄN	1303	660	643	84	84	45	53	27	39	45	43	119	121	101	108
SÖDERMANLANDS LÄN	1029	606	423	62	66	33	36	18	28	47	29	131	83	132	62
ÖSTERGÖTLANDS LÄN	1202	652	550	68	76	47	45	36	41	40	40	141	88	121	86
JÖNKÖPINGS LÄN	991	555	436	63	73	51	48	33	19	43	40	129	67	95	62
KRONBERGS LÄN	591	308	283	35	45	25	26	24	15	19	20	48	35	44	50
KALMAR LÄN	477	263	214	45	46	17	15	13	8	19	8	42	31	45	40
GÖTLANDS LÄN	72	42	30	12	9	8	1	4	3		2		2	4	5
BLEKINGE LÄN	294	172	122	21	20	11	12	5	7	11	7	41	16	36	22
KRISTIANSTADS LÄN	647	338	309	43	55	24	30	19	19	24	29	49	40	67	35
MALMÖHUS LÄN	3637	1981	1656	169	155	112	106	106	89	107	100	362	290	360	258
HÄLLANDS LÄN	634	357	277	45	43	24	23	18	16	28	7	66	28	66	50
GÖTEB. O BOHUS LÄN	3633	1951	1682	167	173	137	118	108	100	133	149	377	298	320	272
ÄLVSBORGS LÄN	1133	587	546	83	81	40	45	26	50	34	40	114	88	93	68
SKARABORGS LÄN	519	279	240	39	36	15	24	7	22	24	19	48	32	52	35
VÄRMLANDS LÄN	849	453	396	52	45	30	29	28	25	29	35	57	56	54	46
ÖREBRO LÄN	760	439	321	53	50	32	21	18	25	33	26	95	48	88	44
VÄSTMANLANDS LÄN	871	490	381	58	58	35	42	28	26	39	21	78	57	88	57
KOPPARBERGS LÄN	409	217	192	38	29	6	15	10	5	14	8	34	35	29	38
GÄVLEBORGS LÄN	510	270	240	33	46	14	21	17	12	17	13	48	35	63	45
VÄSTERNORRLANDS LÄN	424	236	188	37	40	13	13	12	12	14	16	49	35	62	26
JÄMTLANDS LÄN	204	105	99	21	21	7	3	2	4	4	6	17	19	22	15
VÄSTERBOTTENS LÄN	594	343	251	47	57	17	13	12	17	18	21	83	59	74	34
NORRBOTTENS LÄN	637	350	287	47	36	23	20	17	10	18	17	63	71	76	50
HELA RIKET	33127	17540	15587	1889	1853	1171	1173	949	962	1127	1225	3231	2799	3109	2411
<b>STORSTADSOMRÅDEN</b>															
STOR-STOCKHOLM	10917	5479	5438	508	479	368	379	325	347	342	491	975	1091	958	851
STOR-GÖTEBORG	3466	1856	1610	157	174	129	114	104	93	130	134	368	279	301	256
STOR-MALMÖ	2603	1402	1201	118	109	79	79	74	57	72	75	231	201	264	191
<b>H-REGIONER</b>															
H1	11619	5839	5780	560	502	401	411	356	367	364	527	1029	1157	1013	901
H8	3548	1893	1655	163	182	131	118	106	95	132	137	371	285	305	263
H9	2603	1402	1201	118	109	79	79	74	57	72	75	231	201	264	191
H3	8452	4603	3849	531	513	306	310	228	277	329	273	889	640	849	590
H4	4360	2427	1933	334	351	166	184	112	97	150	123	481	292	423	306
H5	1342	741	601	102	113	46	32	32	25	33	45	141	133	170	85
H6	1203	635	568	81	83	42	39	41	44	47	45	89	91	85	75
<b>RIKSOMRÅDEN</b>															
STOCKHOLM	11707	5886	5821	567	509	405	414	361	370	367	529	1040	1165	1017	903
ÖSTRA MELLANSVERIGE	5165	2847	2318	325	334	192	197	127	159	204	159	564	397	530	357
SMÅLAND MED ÖARNA	2131	1168	963	155	173	101	90	74	45	81	70	219	135	188	157
SYDSVERIGE	4578	2491	2087	233	230	147	148	130	115	142	136	452	346	463	315
VÄSTSVERIGE	5919	3174	2745	334	333	216	210	159	188	219	215	605	446	531	425
NORRA MELLANSVERIGE	1768	940	828	123	120	50	65	55	42	60	56	139	126	146	129
MELLERSTA NORRLAND	628	341	287	58	61	20	16	14	16	18	22	66	54	84	41
ÖVRE NORRLAND	1231	693	538	94	93	40	33	29	27	36	38	146	130	150	84

30-34		35-39		40-44		45-49		50-54		55-59		60-64		65-69		70-74		75-	
M	KV	M	KV	M	KV	M	KV	M	KV	M	KV	M	KV	M	KV	M	KV	M	KV
712	609	522	419	336	250	216	141	94	123	75	110	63	97	45	68	35	59	31	55
90	74	56	28	33	21	20	12	7	16	9	12	5	16	13	9	3	3	3	4
82	34	36	25	24	18	18	12	8	9	3	2	2	7	6	5	2	3	2	4
67	63	53	33	30	24	23	12	5	10	7	5	5	9	6	3	1	6	2	9
52	51	29	14	18	18	8	13	8	6	9	8	7	8	8	2	1	3	1	4
48	27	25	16	11	15	10	13	3	5	5	6	2	2	4	1	5	4		3
31	19	16	13	16	6	4	14	6	3	4	1	1	5	4			4		2
5	4	1	2	4	1			1		1	1			2					
18	10	12	10	6	7	1	4	3	1	1	1	1	3	1	1	2	2	2	3
37	28	22	23	21	17	10	7	3	6	1	5	5	4	5	7	3	1	5	3
241	189	175	137	112	85	84	59	38	27	31	39	32	38	25	36	10	21	17	27
37	35	19	25	13	12	13	6	8	6	6	6	2	5	6	5	2	5	4	5
240	182	158	122	112	82	70	54	48	25	30	33	20	18	9	19	6	18	16	19
71	61	44	39	42	22	14	13	10	14	3	1	4	6	6	9	1	5	2	4
41	28	22	15	16	3	3	8	3	1	4	4		4	3	3	1	4	1	2
44	37	50	37	29	21	18	10	15	12	9	13	20	7	7	6	7	6	4	11
54	29	23	24	9	18	13	12	5	3	5	11	3	3	4	1	2	2	2	6
61	39	41	21	18	16	17	11	9	8	4	8	5	8	4	5	2	3	3	2
23	22	26	7	18	10	6	3	4	5	3	4		3	3	2	2	5	1	1
29	29	18	12	13	12	10	5		4	2		5	3		2	1	1	1	
29	19	4	7	7	7	1	6	4	2			2		1	2			1	3
15	15	8	5	5	3	2	2		1		3						1		1
41	16	26	14	16	9	2	3	3	2	1	3	1	1	2	1	1	1	2	1
38	35	25	15	19	13	10	5	6	3	4	2	1	4	1	1	1	4	2	1
2106	1655	1411	1063	928	690	573	425	291	291	217	276	185	249	163	192	84	154	106	169
670	561	497	392	313	239	196	125	90	118	71	105	59	92	43	65	34	55	30	48
226	177	151	120	103	80	69	54	47	22	25	32	16	19	9	20	7	17	14	19
176	145	134	103	85	63	66	42	26	24	22	26	21	29	21	30	5	14	8	13
706	604	521	411	334	249	213	141	94	122	75	109	62	97	45	68	35	59	31	55
231	179	151	124	111	83	69	58	50	23	26	32	16	19	10	21	7	17	14	19
176	145	134	103	85	63	66	42	26	24	22	26	21	29	21	30	5	14	8	13
538	413	331	244	222	159	119	105	61	70	52	60	46	67	54	45	19	30	29	53
299	192	160	109	95	82	73	54	39	35	28	26	16	25	21	19	14	20	16	18
82	62	48	30	43	24	10	11	8	8	3	15	11	5	7	3	2	6	3	4
74	60	66	42	38	30	23	14	13	9	11	8	13	7	5	6	2	8	5	7
712	609	522	419	336	250	216	141	94	123	75	110	63	97	45	68	35	59	31	55
354	239	209	131	114	97	91	59	34	46	28	38	20	43	33	23	10	14	12	25
136	101	71	45	49	40	22	40	18	14	19	15	10	15	14	7	6	7	5	9
296	227	209	170	139	109	95	70	44	33	33	44	37	43	33	44	14	24	24	33
389	306	243	201	183	119	100	81	69	46	43	44	26	33	24	36	10	32	23	30
96	88	94	56	60	43	34	18	19	21	14	17	25	13	11	10	8	12	6	12
44	34	12	12	12	10	3	8	4	3	5	3	2	2	1	2	1	1	3	4
79	51	51	29	35	22	12	8	9	5	5	5	2	5	2	2	1	5	2	1

Tabell 4 (forts)

LÄN STORSTADSOMRADEN H-REGIONER RIKSOMRADEN	SAMT- LIGA	M	KV	ÅLDER VID ÅRETS SLUT											
				-4		5-9		10-14		15-19		20-24		25-29	
				M	KV	M	KV	M	KV	M	KV	M	KV	M	KV
<b>EMIGRANTER</b>															
<b>LÄN</b>															
STOCKHOLMS LÄN	8044	4185	3859	363	353	339	324	223	223	169	177	400	555	602	653
UPPSALA LÄN	769	403	366	31	29	28	23	30	32	11	12	31	36	74	73
SÖDERMANLANDS LÄN	597	344	253	40	16	23	20	13	15	16	14	41	39	40	39
ÖSTERGÖTLANDS LÄN	625	352	273	28	27	30	22	23	19	19	19	33	29	54	44
JÖNKÖPINGS LÄN	526	275	251	16	22	27	21	13	15	18	19	31	33	29	36
KRONBERGS LÄN	298	143	155	6	17	8	14	11	10	8	11	7	17	24	26
KALMAR LÄN	272	142	130	18	18	17	10	9	10	5	7	11	13	12	23
GÖTLANDS LÄN	35	20	15	7		1	1		1			1	3	2	3
BLEKINGE LÄN	145	67	78	3	8	4	6	3	5	5	5	9	11	10	9
KRISTIANSTADS LÄN	351	179	172	9	16	14	9	9	10	13	8	12	26	29	24
MALMÖHUS LÄN	2277	1193	1084	83	81	77	87	72	57	53	67	139	157	158	161
HALLANDS LÄN	364	177	187	13	7	16	15	17	20	10	18	15	25	21	24
GÖTEB. O BOHUS LÄN	2787	1511	1276	115	124	112	108	82	89	54	65	157	160	212	203
ÄLVSEORGS LÄN	954	509	445	33	32	49	44	30	39	30	25	60	53	51	54
SKARABORGS LÄN	287	155	132	13	9	20	12	11	14	5	4	16	14	22	25
VÄRMLANDS LÄN	621	315	306	28	32	27	32	10	14	14	36	38	35	46	41
ÖREBRO LÄN	426	231	195	25	18	27	12	7	9	8	20	22	36	35	29
VÄSTMANLANDS LÄN	571	312	259	20	23	22	29	17	19	24	21	22	30	37	37
KOPPARBERGS LÄN	322	163	159	15	9	12	14	8	8	7	9	7	27	25	29
GÄVLEBORGS LÄN	274	148	126	16	16	15	18	5	6	8	9	14	13	18	17
VÄSTERNORRLANDS LÄN	248	141	107	12	10	13	7	11	5	3	8	14	20	12	17
JÄMTLANDS LÄN	138	69	69	9	4	2	5	3	5	1	3	8	11	17	17
VÄSTERBOTTENS LÄN	298	164	134	20	17	11	8	7	9	4	7	21	20	29	27
NORRBOTTENS LÄN	807	439	368	35	38	45	44	31	22	17	20	40	40	60	57
HELA RIKET	22036	11637	10399	958	926	939	885	645	656	502	584	1149	1403	1619	1668
<b>STORSTADSOMRADEN</b>															
STOR-STOCKHOLM	7461	3848	3613	337	340	313	301	205	210	156	159	347	520	552	609
STOR-GÖTEBORG	2628	1413	1215	105	115	110	104	85	90	52	59	143	147	190	187
STOR-MALMÖ	1535	794	741	63	61	53	62	52	40	34	48	76	92	102	117
<b>H-REGIONER</b>															
H1	7973	4142	3831	362	353	335	322	218	223	168	175	395	551	600	649
H8	2684	1441	1243	105	117	112	107	85	92	54	61	145	149	196	193
H9	1535	794	741	63	61	53	62	52	40	34	48	76	92	102	117
H3	5235	2837	2398	219	184	236	199	162	152	138	161	291	316	401	369
H4	2575	1328	1247	102	117	117	105	70	97	63	68	121	166	166	183
H5	973	518	455	55	45	44	51	27	26	21	29	57	53	70	86
H6	1061	577	484	52	49	42	39	31	26	24	42	64	76	84	71
<b>RIKSOMRADEN</b>															
STOCKHOLM	8044	4185	3859	363	353	339	324	223	223	169	177	400	555	602	653
GÖSTRA MELLANSVERIGE	2988	1642	1346	144	113	130	106	90	94	78	86	149	170	240	222
SMÅLAND MED ÖARNA	1131	580	551	47	57	53	46	33	36	31	37	50	66	67	88
SYDSVERIGE	2773	1439	1334	95	105	95	102	84	72	71	80	160	194	197	194
VÄSTSVRIGE	4392	2352	2040	174	172	197	179	140	162	99	112	248	252	306	306
NORRA MELLANSVERIGE	1217	626	591	59	57	54	64	23	28	29	54	59	75	89	87
MELLERSTA NORRLAND	386	210	176	21	14	15	12	14	10	4	11	22	31	29	34
ÖVRE NORRLAND	1105	603	502	55	55	56	52	38	31	21	27	61	60	89	84

30-34		35-39		40-44		45-49		50-54		55-59		60-64		65-69		70-74		75-	
M	KV	M	KV	M	KV	MM	KV	M	KV	M	KV	M	KV	M	KV	M	KV	M	KV
604	507	543	379	348	222	205	120	114	67	97	79	75	64	67	59	25	32	11	45
62	51	59	44	33	20	16	11	9	9	7	5	4	7	3	5	2	2	3	7
44	34	44	22	25	14	13	2	10	7	8	4	12	12	9	8	4	4	2	3
60	50	37	21	34	11	9	10	11	3	3	4	2	6	7	5	1	2	1	1
36	34	31	23	26	13	11	5	7	9	9	2	11	7	4	5	5	2	1	5
18	18	19	7	16	14	8	5	5	2	5	2	3	4	3	3	1	3	1	2
24	18	16	15	18	6	4	6	5	1	1	3			1	3	1	1	1	1
5	4	3	2		1			1											
7	6	4	10	10	6	6	2	1	2	1	1	1	1	2	3	1	1		2
27	19	24	18	15	11	12	8	4	6	3	3	3	4	4	6	1	2		2
177	137	127	107	96	64	67	37	49	31	31	29	23	28	21	17	13	10	7	14
20	14	13	18	16	16	21	13	5	7	2	3	3	2	4		2	2	1	3
213	177	198	119	136	73	80	43	53	33	39	21	29	21	23	17	5	9	3	14
59	59	84	55	37	23	19	8	15	9	10	9	11	12	14	10	6	10	1	3
17	23	23	13	14	2	4	5	3	2	2	3	2	3	3	1				2
48	38	38	25	22	11	13	4	7	5	4	9	4	10	8	8	6	1	2	5
28	26	31	14	15	6	11	4	4	7	8	3	3	6	4	2	2	2	1	1
40	24	43	24	26	13	15	10	9	5	11	7	9	6	7	5	4	5	6	1
23	20	17	11	9	8	15	2	3	3	8	3	2	4	7	6	5	3	3	3
20	22	23	11	8	1	1	3	3	2	6	1	4	3	4	3		1	3	
20	11	23	12	10	2	5	2	7	3	4	1	6	4		1	1	1		3
7	7	6	7	8	1	4	4	2	2	1	1	1	1	1	1	2			
23	17	19	13	13	7	6	3	4	3	2	1	1	1	3				1	1
72	52	56	37	27	16	15	5	11	5	8	6	7	9	3	5	8	5	4	7
1654	1368	1481	1007	962	561	560	312	340	222	269	200	216	215	202	170	92	97	49	125
558	472	499	357	327	213	196	115	105	60	93	77	67	56	60	55	22	27	11	42
196	173	184	124	132	72	77	45	53	30	33	21	26	18	19	12	5	9	3	9
120	101	93	74	61	45	50	27	29	20	19	18	12	16	17	12	8	3	5	5
601	505	534	374	345	220	204	119	113	67	96	79	72	61	65	58	23	30	11	45
199	174	188	128	134	74	79	46	55	30	34	23	26	18	21	12	5	10	3	9
120	101	93	74	61	45	50	27	29	20	19	18	12	16	17	12	8	3	5	5
402	329	355	238	234	103	116	68	74	58	58	42	60	73	55	48	23	22	13	36
171	150	168	104	110	81	67	36	44	31	43	23	31	25	25	23	21	23	9	15
69	51	71	46	48	21	19	9	10	8	10	5	4	12	6	4	4	2	3	7
92	58	72	43	30	17	25	7	15	8	9	10	11	10	13	13	8	7	5	8
604	507	543	379	348	222	205	120	114	67	97	79	75	64	67	59	25	32	11	45
234	185	214	125	133	64	64	37	43	31	37	23	30	37	30	25	13	15	13	13
83	74	69	47	60	34	23	16	18	11	15	7	14	11	8	8	6	5	3	8
211	162	155	135	121	81	85	47	54	39	35	33	27	33	27	26	15	13	7	18
309	273	318	205	203	114	124	69	76	51	53	36	45	38	44	28	11	21	5	22
91	80	78	47	39	20	29	9	13	10	18	13	10	17	19	17	11	5	5	8
27	18	29	19	18	3	9	6	7	5	4	2	7	5	1	2	3	1	5	3
95	69	75	50	40	23	21	8	15	8	10	7	8	10	6	5	8	5	5	8

Tabell 4 (forts)

LÄN STORSTADSOMRADEN H-REGIONER RIKSOMRADEN	SAMT- LIGA	M	KV	ALDER VID ÅRETS SLUT											
				-4		5-9		10-14		15-19		20-24		25-29	
				M	KV	M	KV	M	KV	M	KV	M	KV	M	KV
<b>IMMIGRATIONSÖVERSKOTT</b>															
<b>LÄN</b>															
STOCKHOLMS LÄN	3663	1701	1962	204	156	66	90	138	147	198	352	640	610	415	250
UPPSALA LÄN	534	257	277	53	55	17	30	-3	7	34	31	88	85	27	35
SÖDERMANLANDS LÄN	432	262	170	22	50	10	16	5	13	31	15	90	44	92	23
ÖSTERGÖTLANDS LÄN	577	300	277	40	49	17	23	13	22	21	21	108	59	67	42
JÖNKÖPINGS LÄN	465	280	185	47	51	24	27	20	4	25	21	98	34	66	26
KRONBERGS LÄN	293	165	128	29	28	17	12	13	5	11	9	41	18	20	24
KALMAR LÄN	205	121	84	27	28	5	5	4	-2	14	1	31	18	33	17
GÖTLANDS LÄN	37	22	15	5	9	7	7	4	2	2	2	-1	-1	2	2
BLEKINGE LÄN	149	105	44	18	12	7	6	2	2	6	2	32	5	26	13
KRISTIANSTADS LÄN	296	159	137	34	39	10	21	10	9	11	21	37	14	38	11
MALMÖHUS LÄN	1360	788	572	86	74	35	19	34	32	54	33	223	133	202	97
HÄLLANDS LÄN	270	180	90	32	36	8	8	1	-4	18	-11	51	3	45	26
GÖTEB. O BOHUS LÄN	846	440	406	52	49	25	10	26	11	79	84	220	138	108	69
ÄLVSBORGS LÄN	179	78	101	50	49	-9	1	-4	11	4	15	54	35	42	14
SKARABORGS LÄN	232	124	108	26	27	-5	12	-4	8	19	15	32	18	30	10
VÄRMLANDS LÄN	228	138	90	24	13	3	-3	18	11	15	-1	19	21	8	5
ÖREBRO LÄN	334	208	126	28	32	5	9	11	16	25	6	73	12	53	15
VÄSTMANLANDS LÄN	300	178	122	38	35	13	13	11	7	15	7	56	27	51	20
KOPPARBERGS LÄN	87	54	33	23	20	-6	1	2	-3	7	-1	27	8	4	9
GÄVLEBORGS LÄN	236	122	114	17	30	-1	3	12	6	9	4	34	22	45	28
VÄSTERNORRLANDS LÄN	176	95	81	25	30	6	1	7	11	8	35	15	50	9	
JÄMTLANDS LÄN	66	36	30	12	17	5	-2	-1	-1	3	3	9	8	5	-2
VÄSTERBOTTENS LÄN	296	179	117	27	40	6	5	5	8	14	14	62	39	45	7
NORRBOTTENS LÄN	-170	-89	-81	12	-2	-22	-24	-14	-12	1	-3	23	31	16	-7
HELA RIKET	11091	5903	5188	931	927	232	288	304	306	625	641	2082	1396	1490	743
<b>STORSTADSOMRADEN</b>															
STOR-STOCKHOLM	3456	1631	1825	171	139	55	78	120	137	186	332	628	571	406	242
STOR-GÖTEBORG	838	443	395	52	59	19	10	19	3	78	75	225	132	111	69
STOR-MALMÖ	1068	608	460	55	48	26	17	22	17	38	27	155	109	162	74
<b>H-REGIONER</b>															
H1	3646	1697	1949	198	149	66	89	138	144	196	352	634	606	413	252
H8	864	452	412	58	65	19	11	21	3	78	76	226	136	109	70
H9	1068	608	460	55	48	26	17	22	17	38	27	155	109	162	74
H3	3217	1766	1451	312	329	70	111	66	125	191	112	598	324	448	221
H4	1785	1099	686	232	234	49	79	42		87	55	360	126	257	123
H5	369	223	146	47	68	2	-19	5	-1	12	16	84	80	100	-1
H6	142	58	84	29	34			10	18	23	3	25	15	1	4
<b>RIKSOMRADEN</b>															
STOCKHOLM	3663	1701	1962	204	156	66	90	138	147	198	352	640	610	415	250
ÖSTRA MELLANSVERIGE	2177	1205	972	181	221	62	91	37	65	126	73	415	227	290	135
SMÅLAND MED ÖARNA	1000	588	412	108	116	48	44	41	9	50	33	169	69	121	69
SYDSVERIGE	1805	1052	753	138	125	52	46	46	43	71	56	292	152	266	121
VÄSTSVERIGE	1527	822	705	160	161	19	31	19	26	120	103	357	194	225	119
NORRA MELLANSVERIGE	551	314	237	64	63	-4	1	32	14	31	2	80	51	57	42
MELLERSTA NORRLAND	242	131	111	37	47	5	4		6	14	11	44	23	55	7
ÖVRE NORRLAND	126	90	36	39	38	-16	-19	-9	-4	15	11	85	70	61	

30-34		35-39		40-44		45-49		50-54		55-59		60-64		65-69		70-74		75-	
M	KV	M	KV	M	KV	M	KV	M	KV	M	KV	M	KV	M	KV	M	KV	M	KV
108	102	-21	40	-12	28	11	21	-20	56	-22	31	-12	33	-22	9	10	27	20	10
28	23	-3	-16		1	4	1	-2	7	2	7	1	9	10	4	1	1	1	-3
38		-8	3	-1	4	5	10	-2	2	-5	-2	-10	-5	-3	-3	-2	-1	1	1
7	13	16	12	-4	13	14	2	-6	7	4	1	3	3	-1	-2	4	4	1	8
16	17	-2	-9	-8	5	-3	8	1	-3		6	-4	1	4	-3	-4	1	1	-1
30	9	6	9	-5	1	2	8	-2	3		4	-1	-2	1	-2	4	1	-1	1
7	1		-2	-2	4		8	1	3	3	-3	1	5	-1	4		3	1	1
11	4	8		-4	1	-5	2	2	-2	1	-1	-1		1	-2		1	2	1
10	9	-2	5	6	6	-2	-1	-1	-2	-2	2	2		1	1	2	-1	5	1
64	52	48	30	16	21	17	22	-11	-4		10	9	10	4	19	-3	11	10	13
17	21	6	7	-3	-4	-8	-7	-3	-1	4	3	-1	-3	2	5	2	3	3	2
27	5	-40	3	-24	9	-10	11	-5	-8	-9	12	-9	-3	-14	-2	1	9	13	5
12	2	-40	-16	5	-1	-5	5	-5	5	-7	-8	-7	-6	-8	-1	-5	-5	1	1
24	5	-1	2	2	1	-1	3		-1	2	1	-2	1		2	1	4	1	
-4	-1	12	12	7	10	5	6	8	7	5	4	16	-3	-1	-2	1	5	2	6
26	3	-8	10	-6	12	2	8	1	-4	-3	8	-3	-3	-1	-1	-2	-2	1	5
21	15	-2	-3	-8	3	2	1	1	3	-7	1	-4	2	-3		-2	-3	-3	1
	2	9	-4	9	2	-9	1	1	2	-5	1	-2	-1	-3	-4	-4	2	1	-2
9	7	-5	1	5	11	9	2	-3	2	-4	-1	1	-1	-4	-1		-2		
9	8	-19	-5	-3	5	-4	4	-3	-1	-4	-1	-4	-4	1	1	-1	-1	1	
8	8	2	-2	-3	2	-2	-2		-1	-1	2	-1	-1	-1	-1	-2	1	2	1
18	-1	7	1	3	2	-4		-1	-1	-1	2		-1	1	1	1	-1	-1	-1
-34	-17	-31	-22	-8	-3	-5		-5	-2	-4	-4	-6	-5	-3	-4	-7	-1	-2	-6
452	287	-70	56	-34	129	13	113	-49	69	-52	76	-31	34	-39	22	-8	57	57	44
112	89	-2	35	-14	26		10	-15	58	-22	28	-8	36	-17	10	12	28	19	6
30	4	-33	-4	-29	8	-8	9	-6	-8	-8	11	-10	1	-10	8	2	8	11	10
56	44	41	29	24	18	16	15	-3	4	3	8	9	13	4	18	-3	11	3	8
105	99	-13	37	-11	29	9	22	-19	55	-21	30	-10	36	-20	10	12	29	20	10
32	5	-37	-4	-23	9	-10	12	-5	-7	-8	9	-10	1	-11	9	2	7	11	10
56	44	41	29	24	18	16	15	-3	4	3	8	9	13	4	18	-3	11	3	8
136	84	-24	6	-12	56	3	37	-13	12	-6	18	-14	-6	-1	-3	-4	8	16	17
128	42	-8	5	-15	1	6	18	-5	4	-15	3	-15		-4	-4	-7	-3	7	3
13	11	-23	-16	-5	3	-9	2	-2	-7	10	7	-7	1	-1	-2	4			-3
-18	2	-6	-1	8	13	-2	7	-2	1	2	-2	2	-3	-8	-7	-6	1		-1
108	102	-21	40	-12	28	11	21	-20	56	-22	31	-12	33	-22	9	10	27	20	10
120	54	-5	6	-19	33	27	22	-9	15	-9	15	-10	6	3	-2	-3	-1	-1	12
53	27	2	-2	-11	6	-1	24		3	4	8	-4	4	6	-1		2	2	1
85	65	54	35	18	28	10	23	-10	-6	-2	11	10	10	6	18	-1	11	17	15
80	33	-75	-4	-20	5	-24	12	-7	-5	-10	8	-19	-5	-20	8	-1	11	18	8
5	8	16	9	21	23	5	9	6	11	-4	4	15	-4	-8	-7	-3	7	1	4
17	16	-17	-7	-6	7	-6	2	-3	-2	-4	1	-5	-5		-3		3	1	1
-16	-18	-24	-21	-5	-1	-9		-6	-3	-5	-2	-6	-5	-4	-3	-7		-3	-7

Tabell 5 Immigranter och emigranter efter medborgarskap länsvis m m 1985  
Immigrants and emigrants by citizenship by county etc. 1985

LÄN STORSTADSOMRADEN H-REGIONER RIKSOMRADEN	MEDBORGARSKAPSLAND												
	SVE- RIGE	DAN- MARK	FIN- LAND	IS- LAND	NORGE	FRANK- RIKE	GREK- LAND	ITA- LIEN	JUGO- SLA- VIEN	NE- DER- LÄN- DERNA	POLEN	SCHWEIZ	SPA- NIEN
<b>IMMIGRANTER</b>													
<b>LÄN</b>													
STOCKHOLMS LÄN	1758	170	2400	111	294	78	137	64	216	50	488	52	63
UPPSALA LÄN	118	19	159	19	62	11	11	5	18	2	28	5	2
SÖDERMANLANDS LÄN	128	18	251	11	28	6	3	3	13		38		4
ÖSTERGÖTLANDS LÄN	161	22	103	18	48	6	11	3	28	10	41		4
JÖNKÖPINGS LÄN	132	90	92	6	33		13	3	40	7	27	2	3
KRONBERGS LÄN	67	50	25	18	24	1	4	1	25	4	34	3	
KALMAR LÄN	73	27	22	4	14	2	4	1	22	1	14	5	1
GOTLANDS LÄN	21	7	4								6		
BLEKINGE LÄN	46	25	20	2	2		3	1	12		22	1	1
KRISTIANSTADS LÄN	100	83	13	9	20	1	7	2	22	2	54	1	4
MALMÖHUS LÄN	685	383	99	128	91	14	19	21	221	18	426	7	10
HALLANDS LÄN	143	36	15	10	33	4	12	7	38	1	35	2	2
GÖTEB. O BOHUS LÄN	690	117	337	76	508	32	29	8	171	11	165	7	24
ÄLVSBORGS LÄN	208	78	166	23	143	1	7	9	47	12	51	5	3
SKARABORGS LÄN	75	29	44	9	37	2	3	2	18	2	22	7	4
VÄRMLANDS LÄN	156	33	39	8	388			3	3	7	10	1	
ÖREBRO LÄN	123	10	64	9	37	1	2	1	16	2	21	1	
VÄSTMANLANDS LÄN	91	9	146	9	41		5	6	26		36	5	6
KOPPARBERGS LÄN	83	17	32	8	41	2	1	4	4	2	26	2	2
GÄVLEBORGS LÄN	115	17	58		23	4	3		5	9	21	3	2
VÄSTERNORRLANDS LÄN	46	5	98	4	19	2	1	2	1	1	9		1
JÄMTLANDS LÄN	49	16	7		47		9			1	5	1	3
VÄSTERBOTTENS LÄN	65	14	91	4	25	2	1	3		4	6	1	5
NORRBOTTENS LÄN	105	28	268		78	5	2	1			2		3
HELA RIKET	5238	1303	4553	486	2036	174	287	150	946	146	1587	111	147
<b>STORSTADSOMRADEN</b>													
STOR-STOCKHOLM	1669	139	2159	93	260	76	136	64	209	46	469	50	61
STOR-GÖTEBORG	686	105	346	75	357	31	32	9	175	16	159	8	25
STOR-MALMÖ	460	216	63	121	65	12	15	9	157	15	355	5	4
<b>H-REGIONER</b>													
H1	1736	164	2383	111	289	78	136	64	216	50	485	52	63
H8	704	115	348	75	364	32	35	9	175	20	166	8	25
H9	460	216	63	121	65	12	15	9	157	15	355	5	4
H3	1252	409	903	133	422	37	56	48	296	31	383	17	32
H4	684	289	403	41	294	4	33	10	98	12	156	25	10
H5	198	39	190	5	218	8	4	4	2	12	27	2	8
H6	204	71	263		384	3	8	6	2	6	15	2	5
<b>RIKSOMRADEN</b>													
STOCKHOLM	1758	170	2400	111	294	78	137	64	216	50	488	52	63
ÖSTRA MELLANSVERIGE	621	78	723	66	216	24	32	18	101	14	164	11	16
SMÅLAND MED ÖARNA	293	174	143	28	71	3	21	5	87	12	81	10	4
SYDSVERIGE	831	491	132	139	113	15	29	24	255	20	502	9	15
VÄSTSVERIGE	1116	260	562	118	721	39	51	26	274	26	273	21	33
NORRA MELLANSVERIGE	354	67	129	16	452	6	4	7	12	18	57	6	4
MELLERSTA NORRLAND	95	21	105	4	66	2	10	2	1	2	14	1	4
ÖVRE NORRLAND	170	42	359	4	103	7	3	4		4	8	1	8



STOR- BRI- TAN- IEN	TYSK- LAND FØRB. REP.	UN- GERN	USA	AR- GEN- TINA	CHILE	URU- GUAY	IN- DIEN	IRAN	JAPAN	LIBA- NON	TUR- KIET	AUST- RA- LIEN	SOV- JET- UNI- ONEN	ØV- RIGA LÅN- DER	SAMT- LIGA
240	176	71	300	60	730	34	108	741	79	95	636	39	70	2447	11707
28	12	17	41	2	29	2	20	305	19	15	50	3	5	296	1303
16	8	1	11		17		10	131		12	21	1	4	294	1029
25	18	8	36		62		20	236	2	21	20	4	4	291	1202
12	12	4	19	3	7		16	197	2	42	33	3	1	192	991
9	12	5	7	1	34	3	8	31		8	10			207	591
7	8		10		4		18	102		5	3		3	127	477
4			3		3			1			1			22	72
1	3	2	8		3		6	20		18	2	1	1	94	294
11	5	6	11		10		19	14		1	11		4	237	647
73	50	67	79	9	63	10	43	273	13	49	44	12	9	721	3637
6	11	1	14		20	1	15	91	1	17	9		2	108	634
65	38	27	79	4	71	13	33	273	13	38	113	9	7	675	3633
18	12	6	12		20		22	22	1	13	15	3		236	1133
15	7		5		7		17	51		13	16	3	2	129	519
15	13		23	1	7		12	19		11	9	1		90	849
16	6	1	11				10	80		16	44	4		285	760
24	13	5	16	8	43	1	11	74		18	16	2	1	259	871
10	5	1	19	3	8		7	28		9	2	2	3	88	409
10	8		6	1	2		8	76	2	4	1		2	130	510
2	2	1	10		20		12	59			7		2	120	424
3	1		8				6			1	1	1		44	204
11	14		9		3	1	33	141	8	10	2	2	1	138	594
4	5	1	4		1		12	21		5	1		3	88	637
625	439	224	741	92	1164	65	466	2986	141	421	1067	90	124	7318	33127
231	167	60	284	60	698	33	101	731	79	90	608	33	55	2256	10917
58	40	26	77	4	73	13	32	271	13	39	113	9	6	668	3466
61	35	54	67	9	61	10	31	181	13	23	36	12	6	507	2603
240	175	71	299	60	719	34	108	741	79	95	635	39	70	2427	11619
59	44	26	80	4	73	13	35	272	13	39	116	10	6	682	3548
61	35	54	67	9	61	10	31	181	13	23	36	12	6	507	2603
158	88	60	177	12	194	3	122	1038	26	146	216	16	25	2152	8452
68	57	12	80	7	105	4	103	567		90	59	8	12	1129	4360
25	22		25		9	1	47	186	10	7	5	4	5	279	1342
14	18	1	13		3		20	1		21		1		142	1203
240	176	71	300	60	730	34	108	741	79	95	636	39	70	2447	11707
109	57	32	115	10	151	3	71	826	21	82	151	14	14	1425	5165
32	32	9	39	4	48	3	42	331	2	55	47	3	4	548	2131
85	58	75	98	9	76	10	68	307	13	68	57	13	14	1052	4578
104	68	34	110	4	118	14	87	437	15	81	153	15	11	1148	5919
35	26	1	48	5	17		27	123	2	24	12	3	5	308	1768
5	3	1	18		20		18	59	1	1	8	1	2	164	628
15	19	1	13		4	1	45	162	8	15	3	2	4	226	1231

Tabell 5 (forts)

LÄN STORSTADSOMRÅDEN H-REGIONER RIKSOMRÅDEN	MEDBORGARSKAPSLAND												
	SVE- RIGE	DAN- MARK	FIN- LAND	IS- LAND	NORGE	FRANK- RIKE	GREK- LAND	ITA- LIEN	JUGO- SLA- VIEN	NE- DER- LÄN- DERNA	POLEN	SCHWEIZ	SPA- NIEN
<b>IMMIGRATIONSÖVERSKOTT</b>													
<b>LÄN</b>													
STOCKHOLMS LÄN	-878	30	-538	64	72	29	-139	14	132	23	447	8	4
UPPSALA LÄN	-77	11	-48	-17	39	7	-23	-1	15	-4	22	4	-3
SÖDERMANLANDS LÄN	-130	13	-8	11	13	5		2	9	-3	33		3
ÖSTERGÖTLANDS LÄN	-98	4	-71	10	31	4	-23	2	24	7	40	-3	4
JÖNKÖPINGS LÄN	-70	-6	14	-1	15	-1	-8		2	-4	27	1	-1
KRONBERGS LÄN	-46	4	1	8	14	1	-15	-2	8	4	33	2	-1
KÄLMAR LÄN	-54	11	-22	2	11	-31	-3	1	17	-1	11	-2	1
GÖTLANDS LÄN	-4	5						-1			6		-1
BLEKINGE LÄN	-21	6	-5	2	1		-1		11	-1	15	1	1
KRISTIANSTADS LÄN	-60	3	-16	8	2	1	-7	1	12	2	49	1	3
MALMÖHUS LÄN	-301	25	11	22	25	10	-19	15	125	13	378	-6	2
HALLANDS LÄN	-36	-13	-5	6	-9	3	-3	5	34	1	31	2	2
GÖTEB. O BOHUS LÄN	-357	2	-250	-13	123	15	-10	-3	128	7	156		15
ÄLVSBORGS LÄN	-132	34	-152	6	49	-5	-16	5	32	10	44	4	
SKARABORGS LÄN	-27	4	-51	9	22	1		2	11	1	22	7	3
VÄRMLANDS LÄN	-67	23	-15	1	110	-3		3	3	7	8	1	-2
ÖREBRO LÄN	-46	-7	-93	3	15		-1	1	7	-1	15	1	
VÄSTMANLANDS LÄN	-97	-7	-122		23		4		17		31	4	6
KOPPARBERGS LÄN	-66	2	-46	2	12	2	1	4	3	-2	26	1	2
GÄVLEBORGS LÄN	21	10	-61	-1	11	4	1		5	8	20	-1	-2
VÄSTERNORRLANDS LÄN	-78	3	10	4	12			-1	1		8		-1
JÄMTLANDS LÄN	-35	9	-4		29	-2	9	-1		1	4		2
VÄSTERBOTTENS LÄN	-56	-1	13	-4	2	2	-1	2		1	1	-4	5
NORRBOTTENS LÄN	-69	11	-269		27		2	1			2		2
HELA RIKET	-2784	176	-1727	122	649	42	-252	49	596	69	1429	21	44
<b>STORSTADSOMRÅDEN</b>													
STOR-STOCKHOLM	-809	18	-477	50	60	31	-133	15	127	22	430	12	3
STOR-GÖTEBORG	-336	-4	-251	-14	116	14	-6	1	132	12	150	1	17
STOR-MALMÖ	-202	28	4	32	19	8	-10	6	96	10	321	-6	-3
<b>H-REGIONER</b>													
H1	-875	24	-513	64	68	29	-140	14	132	23	444	8	4
H8	-353	5	-251	-14	121	13	-4		132	16	157	1	17
H9	-202	28	4	32	19	8	-10	6	96	10	321	-6	-3
H3	-710	7	-465	27	149	23	-72	22	177	8	327	8	13
H4	-407	63	-218	17	123	-32	-34		55	-1	144	12	5
H5	-156	11	-122	-3	59	6		2	2	8	21	-3	4
H6	-81	38	-162	-1	110	-5	8	5	2	5	15	1	4
<b>RIKSOMRÅDEN</b>													
STOCKHOLM	-878	30	-538	64	72	29	-139	14	132	23	447	8	4
ÖSTRA MELLANSVERIGE	-448	14	-342	7	121	16	-43	4	72	-1	141	6	10
SMÅLAND MED ÖARNA	-174	14	-7	9	40	-31	-26	-2	27	-1	77	1	-2
SYDSVERIGE	-382	34	-10	32	28	11	-27	16	148	14	442	-4	6
VÄSTSVERIGE	-552	27	-458	8	185	14	-29	9	205	19	253	13	20
NORRA MELLANSVERIGE	-112	35	-122	2	133	3	2	7	11	13	54	1	-2
MELLERSTA NORRLAND	-113	12	6	4	41	-2	9	-2	1	1	12		1
ÖVRE NORRLAND	-125	10	-256	-4	29	2	1	3		1	3	-4	7

STOR- BRI- TAN- IEN	TYSK- LAND- FORB. REP.	UN- GERN	USA	AR- GEN- TINA	CHILE	URU- GUAY	IN- DIEN	IRAN	JAPAN	LIBA- NON	TUR- KIET	AUST- RA- LIEN	SOV- JET- UNI- ONEN	ØV- RIGA LÅN- DER	SAMT- LIGA
93	50	64	117	8	629	-81	89	719	17	73	535	21	56	2005	3663
9	2	17	5	-6	13	-1	17	289	6	5	37	2	2	214	534
9	7	1	6		16	-1	10	131		12	18	-1	4	272	432
5	9	8	15	-4	61		20	229	-2	20	9	3	4	269	577
2	8	3	5	2	7		16	197	2	41	32	1	1	180	465
5	2	4	-1	-2	26	-5	8	31		8	10			196	293
6			9		4		18	102			2	-1	3	121	205
4			1		3			1			1			22	37
9	-2	2	7		3	-4	6	20	-1	18	2	1	1	87	149
	-2	6	3		10		19	14			11		4	223	296
34	26	60	1	-1	45	-47	37	265		43	30	4	9	554	1360
1	4	1	6	-1	13	1	15	91	-1	16	8		2	96	270
2	9	23	8	-3	55	-61	33	269	6	37	96	4	7	548	846
-5	6	6	-5	-4	18	-1	21	22	1	13	13	3		212	179
4	3		1		7		17	51		7	16	3	2	117	232
9	11	-3	13	1	7		12	19	-1	10	9	-1		73	228
10	4		4				6	80	-1	16	42	3		277	334
9	12	5	15	8	40	-4	11	74		17	15	1	1	237	300
4	3	1	12	3	8		6	28		8	2	1	3	67	87
4	6		-2	1	2		8	75	2	4	1	-1	2	119	236
-1	1		7		20		12	58		-1	7	-1	2	114	176
-1	1		5				6		1	1	1			40	66
10	14		-6		3	1	33	141	-4	10	2	2	1	129	296
-2	3	1	-4		1		12	21		5	1		3	82	-170
220	177	199	222	2	991	-204	432	2927	25	363	900	42	107	6254	11091
91	48	53	107	8	597	-81	82	709	17	69	514	15	48	1830	3456
-12	11	22	6	-3	57	-61	32	267	6	38	96	4	6	537	838
27	20	49	5	-1	51	-47	25	177		21	23	4	6	405	1068
96	49	64	116	8	618	-81	89	719	17	73	534	21	56	1985	3646
-11	15	22	3	-3	57	-61	35	268	6	38	99	5	6	545	864
27	20	49	5	-1	51	-47	25	177		21	23	4	6	405	1068
56	36	54	62	-5	157	-12	114	1010	5	129	186	5	22	1884	3217
35	25	10	31	3	96	-4	102	567	-1	81	53	5	12	1043	1785
8	20	-1			9	1	47	185	-2	7	5	2	5	254	369
9	12	1	5		3		20	1		14				138	142
93	50	64	117	8	629	-81	89	719	17	73	535	21	56	2005	3663
42	34	31	45	-2	130	-7	64	803	3	70	121	6	11	1269	2177
17	10	7	14		40	-5	42	331	2	49	45		4	519	1000
43	22	68	11	-1	58	-51	62	299	-1	61	43	5	14	864	1805
2	22	30	10	-8	93	-61	86	433	6	73	133	10	11	973	1527
17	20	-2	23	5	17		26	122	1	22	12	-1	5	259	551
-2	2		12		20		18	58	1		8	-1	2	154	242
8	17	1	-10		4	1	45	162	-4	15	3	2	4	211	126

Tabell 5 (forts)

LÄN STORSTADSOMRADEN H-REGIONER RIKSOMRADEN	MEDBORGARSKAPSLAND												
	SVE- RIGE	DAN- MARK	FIN- LAND	IS- LAND	NORGE	FRANK- RIKE	GREK- LAND	ITA- LIEN	JUGO- SLA- VIEN	NE- DER- LÄN- DERNA	POLEN	SCHWEIZ	SPA- NIEN
<b>EMIGRANTER</b>													
<b>LÄN</b>													
STOCKHOLMS LÄN	2636	140	2938	47	222	49	276	50	84	27	41	44	59
UPPSALA LÄN	195	8	207	36	23	4	34	6	3	6	6	1	5
SÖDERMANLANDS LÄN	258	5	259		15	1	3	1	4	3	5		1
ÖSTERGÖTLANDS LÄN	259	18	174	8	17	2	34	1	4	3	1	3	
JÖNKÖPINGS LÄN	202	96	78	7	18	1	21	3	38	11		1	4
KRONBERGS LÄN	113	46	24	10	10		19	3	17		1	1	1
KALMAR LÄN	127	16	44	2	3	33	7		5	2	3	7	
GÖTLANDS LÄN	25	2	4					1					1
BLEKINGE LÄN	67	19	25		1		4	1	1	1	7		
KRISTIANSTADS LÄN	160	80	29	1	18		14	1	10		5		1
MALMÖKUS LÄN	986	358	88	106	66	4	38	6	96	5	48	13	8
HALLANDS LÄN	179	49	20	4	42	1	15	2	4		4		
GÖTEB. O BOHUS LÄN	1047	115	587	89	385	17	39	11	43	4	9	7	9
ÄLVSBERGS LÄN	340	44	318	17	94	6	23	4	15	2	7	1	3
SKARABORGS LÄN	102	25	95		15	1	3		7	1			1
VÄRMLANDS LÄN	223	10	54	7	278	3					2		2
ÖREBRO LÄN	169	17	157	6	22	1	3		9	3	6		
VÄSTMANLANDS LÄN	188	16	268	9	18		1	6	9		5	1	
KOPPARBERGS LÄN	149	15	78	6	29				1	4	1	1	
GÄVLEBORGS LÄN	94	7	119	1	12		2			1	1	4	4
VÄSTERNORRLANDS LÄN	124	2	88		7	2	1	3		1	1		2
JÄMTLANDS LÄN	84	7	11		18	2		1			1	1	1
VÄSTERBOTTENS LÄN	121	15	78	8	23		2			3	5	5	
NORRBOTTENS LÄN	174	17	537		51	5							1
HELA RIKET	8022	1127	6280	364	1387	132	539	101	350	77	158	90	103
<b>STORSTADSOMRADEN</b>													
STOR-STOCKHOLM	2478	121	2636	43	200	45	269	49	82	24	39	38	58
STOR-GÖTEBORG	1022	109	597	89	241	17	38	8	43	4	9	7	8
STOR-MALMÖ	662	188	59	89	46	4	25	3	61	5	34	11	7
<b>H-REGIONER</b>													
H1	2611	140	2896	47	221	49	276	50	84	27	41	44	59
H8	1057	110	599	89	243	19	39	9	43	4	9	7	8
H9	662	188	59	89	46	4	25	3	61	5	34	11	7
H3	1962	402	1368	106	273	14	128	26	119	23	56	9	19
H4	1091	226	621	24	171	36	67	10	43	13	12	13	5
H5	354	28	312	8	159	2	4	2		4	6	5	4
H6	285	33	425	1	274	8		1		1		1	1
<b>RIKSOMRADEN</b>													
STOCKHOLM	2636	140	2938	47	222	49	276	50	84	27	41	44	59
ÖSTRA MELLANSVERIGE	1069	64	1065	59	95	8	75	14	29	15	23	5	6
SMÅLAND MED ÖARNA	467	160	150	19	31	34	47	7	60	13	4	9	6
SYDSVERIGE	1213	457	142	107	85	4	56	8	107	6	60	13	9
VÄSTSVRIGE	1668	233	1020	110	536	25	80	17	69	7	20	8	13
NORRA MELLANSVERIGE	466	32	251	14	319	3	2		1	5	3	5	6
MELLERSTA NORRLAND	208	9	99		25	4	1	4		1	2	1	3
ÖVRE NORRLAND	295	32	615	8	74	5	2	1		3	5	5	1

STOR- BRI- TAN- IEN	TYSK- LAND- FÖRB. REP.	UN- GERN	USA	AR- GEN- TINA	CHILE	URU- GUAY	IN- DIEN	IRAN	JAPAN	LIBA- NON	TUR- KIET	AUST- RA- LIEN	SOV- JET- UNI- ONEN	ÖV- RIGA LÄN- DER	SAMT- LIGA
147	126	7	183	52	101	115	19	22	62	22	101	18	14	442	8044
19	10		36	8	16	3	3	16	15	10	13	3	3	82	769
7	1		5		1	1					3	2		22	597
20	9		21	4	1			7	4		11	1		22	625
10	4	1	14	1						1	1	2		12	526
4	10	1	8	3	8	8								11	298
1	8		1							5	1	1		6	272
			2												35
1	5		1			4			1					7	145
2	7		8							1				14	351
39	24	7	78	10	18	57	6	8	13	6	14	8		167	2277
5	7		8	1	7				2	1	1			12	364
63	29	4	71	7	16	74	1	4	7	1	17	5		127	2787
23	6		17	4	2	1					2			24	954
11	4		4							6				12	287
6	2	3	10						1	1		2		17	621
6	2	1	7			1	4		1		2	1		8	426
15	1		1		3	5				1	1	1		22	571
6	2		7				1			1		1		21	322
6	2		8					1			1	1		11	274
3	1	1	3					1		1		1		6	248
4			3									1		4	138
1			15						12					9	298
6	2		8											6	807
405	262	25	519	90	173	269	34	59	116	58	167	48	17	1064	22036
140	119	7	177	52	101	114	19	22	62	21	94	18	7	426	7461
70	29	4	71	7	16	74		4	7	1	17	5		131	2628
34	15	5	62	10	10	57	6	4	13	2	13	8		102	1535
144	126	7	183	52	101	115	19	22	62	22	101	18	14	442	7973
70	29	4	77	7	16	74		4	7	1	17	5		137	2684
34	15	5	62	10	10	57	6	4	13	2	13	8		102	1535
102	52	6	115	17	37	15	8	28	21	17	30	11	3	268	5235
33	32	2	49	4	9	8	1		1	9	6	3		86	2575
17	2	1	25					1	12			2		25	973
5	6		8							7		1		4	1061
147	126	7	183	52	101	115	19	22	62	22	101	18	14	442	8044
67	23	1	70	12	21	10	7	23	18	12	30	8	3	156	2988
15	22	2	25	4	8	8				6	2	3		29	1131
42	36	7	87	10	18	61	6	8	14	7	14	8		188	2773
102	46	4	100	12	25	75	1	4	9	8	20	5		175	4392
18	6	3	25				1	1	1	2		4		49	1217
7	1	1	6					1		1		2		10	386
7	2		23						12					15	1105

Tabell 6 Immigranter och emigranter efter kön, ålder och civilstånd 1985  
Immigrants and emigrants by sex, age and marital status 1985

ALDER VID ARETS SLUT	IMMIGRANTER										SUMMA	
	OGIFTA		GIFTA		ÄNKL OCH ÄNK		FRÄNSKILDA		HELA ANTALET			
	M	KV	M	KV	M	KV	M	KV	M	KV		
ETTÅRSKLASSER												
0	318	350								318	350	668
1	609	583								609	583	1192
2	334	337								334	337	671
3	337	271								337	271	608
4	291	312								291	312	603
5	263	261								263	261	524
6	257	254								257	254	511
7	231	224								231	224	455
8	207	226								207	226	433
9	213	208								213	208	421
10	205	225								205	225	430
11	182	209								182	209	391
12	202	182								202	182	384
13	184	189								184	189	373
14	176	157								176	157	333
15	186	122								186	123	309
16	174	140								174	141	315
17	179	174								179	189	368
18	236	231	8	59				1		244	291	535
19	322	353	22	126				2		344	481	825
20	427	386	35	157				3		462	546	1008
21	572	363	65	205		1				637	569	1206
22	601	356	81	216			1	6		683	578	1261
23	610	316	134	230			2	10		746	556	1302
24	561	290	138	255			4	5		703	550	1253
25	530	256	190	256			6	13		726	525	1251
26	472	234	174	268			8	14		654	516	1170
27	422	179	188	275		1	12	12		622	467	1089
28	341	149	216	285		1	19	18		576	453	1029
29	293	119	224	308	1	1	13	22		531	450	981
30	244	101	238	250	1	1	26	21		509	373	882
31	216	105	267	247		4	16	20		499	376	875
32	157	74	221	224		1	23	23		401	322	723
33	126	54	199	233		2	34	25		359	314	673
34	113	50	198	192		1	27	27		338	270	608
35	88	28	199	201			32	22		319	251	570
36	84	38	181	166	1	3	38	21		304	228	532
37	58	24	180	183	1	1	32	25		271	233	504
38	59	20	189	138	2	4	41	28		291	190	481
39	31	16	162	122	2	3	33	20		226	161	387
40	40	11	164	135	2	2	31	16		237	164	401
41	25	18	161	133		1	33	16		219	168	387
42	25	6	111	117		4	30	22		166	149	315
43	20	8	119	98		3	21	12		160	121	281
44	13	3	105	73	2	2	26	10		146	88	234
45	18	11	88	65	1	2	29	10		136	88	224
46	21	6	84	83		6	20	8		125	103	228
47	12	3	78	63	1	4	23	10		114	80	194
48	13	9	70	56		5	19	8		102	78	180
49	10	4	62	55		4	24	13		96	76	172
50	8	4	53	37	1	4	14	10		76	55	131
51	8	4	39	54		6	11	13		58	77	135
52	7	2	39	38	1	3	4	10		51	53	104
53	2	4	43	29	1	6	11	3		57	42	99
54	3	3	28	44	2	5	16	12		49	64	113
55	9	4	33	42		11	10	9		52	66	118
56	3	2	34	41		4	4	9		41	56	97
57	3	2	27	25	3	13	6	8		39	48	87
58	1	1	29	27	4	14	10	6		44	48	92
59	3	3	27	33	3	13	8	9		41	58	99

EMIGRANTER											IMMIGRATIONSÖVERSKOTT		
OGIFTA		GIFTA		ÄNKEL OCH ÄNK		FRÄNSKILDA		HELA ANTALET			M	KV	SUMMA
M	KV	M	KV	M	KV	M	KV	M	KV	SUMMA			
117	107							117	107	224	201	243	444
249	260							249	260	509	360	323	683
179	199							179	199	378	155	138	293
211	161							211	161	372	126	110	236
202	199							202	199	401	89	113	202
203	191							203	191	394	60	70	130
203	176							203	176	379	54	78	132
208	211							208	211	419	23	13	36
159	162							159	162	321	48	64	112
166	145							166	145	311	47	63	110
158	139							158	139	297	47	86	133
137	134							137	134	271	45	75	120
132	145							132	145	277	70	37	107
106	120							106	120	226	78	69	147
112	118							112	118	230	64	39	103
80	93							80	93	173	106	30	136
105	89							105	89	194	69	52	121
88	91							88	91	179	91	98	189
108	119		3					108	122	230	136	169	305
121	183		6					121	189	310	223	292	515
137	234	5	31				1	142	266	408	320	280	600
230	219	5	50					235	269	504	402	300	702
219	239	7	57			2	5	228	301	529	455	277	732
234	198	23	70					257	274	531	489	282	771
263	187	21	99			3	7	287	293	580	416	257	673
252	215	37	114		1	4	18	293	348	641	433	177	610
240	202	84	140			15	11	339	353	692	315	163	478
233	155	56	149		1	9	15	298	320	618	324	147	471
209	137	94	152			18	32	321	321	642	255	132	387
229	145	116	158			23	23	368	326	694	163	124	287
171	97	125	165	1		34	25	331	287	618	178	86	264
190	96	148	163	1	4	23	26	362	289	651	137	87	224
136	72	155	159		1	33	39	324	271	595	77	51	128
114	64	161	188		1	51	30	326	283	609	33	31	64
120	63	149	147	1		41	28	311	238	549	27	32	59
101	49	177	168	2		54	34	334	251	585	-15		-15
85	31	150	150	1	1	57	32	293	214	507	11	14	25
72	27	167	138	2	1	53	31	294	197	491	-23	36	13
59	30	158	121	1	1	69	22	286	174	460	5	16	21
64	19	145	118	2	2	63	32	274	171	445	-48	-10	-58
44	14	141	109	3	2	41	18	229	143	372	8	21	29
37	16	124	96	1		53	23	215	135	350	4	33	37
38	9	124	74	3	1	43	8	208	92	300	-42	57	15
24	6	103	74	1	1	37	13	164	94	258	-4	27	23
21	8	82	69	4	4	39	16	146	97	243		-9	-9
16	3	88	50	1		29	15	134	68	202	2	20	22
19	1	73	50	1	3	30	12	123	66	189	2	37	39
15	2	71	51	2	2	29	14	115	69	184	-1	11	10
14	5	58	39	1	1	26	13	99	58	157	3	20	23
9	4	60	33		5	20	9	89	51	140	7	25	32
3	4	39	33		4	31	10	73	51	124	-3	4	7
12	3	44	31	1	2	22	4	79	40	119	-21	37	16
7	3	40	31	2	7	14	9	63	50	113	-12	3	-9
6	3	44	32	2	2	17	11	67	48	115	-10	-6	-16
6	2	33	20	3	4	16	7	58	33	91	-9	31	22
5	3	40	25	2	5	16	9	63	42	105	-11	24	13
5	2	47	32		3	8	4	60	41	101	-19	15	-4
5	1	32	27	2	7	12	3	51	38	89	-12	10	-2
2	1	35	26	1	6	9	7	47	40	87	-3	8	5
2	2	32	21	3	4	11	12	48	39	87	-7	19	12

Tabell 6 (forts)

ÅLDER VID ÅRETS SLUT	IMMIGRANTER										
	OGIFTA		GIFTA		ÅNKL OCH ÅNK		FRÅNSKILDA		HELA ANTALET		SUMMA
	M	KV	M	KV	M	KV	M	KV	M	KV	
60	7	2	29	37	2	12	8	5	46	56	102
61	6	2	32	34	1	10	3	3	42	49	91
62	2	2	29	29	2	13	3	3	36	47	83
63	2	4	26	33		5	4	2	32	44	76
64	4	3	18	31	1	12	6	7	29	53	82
65	2	2	23	27	4	10	8	9	37	48	85
66	2		22	28	1	16	5	2	30	46	76
67	2	1	28	17	4	4	5	2	39	24	63
68		1	27	26	1	5	5	2	33	34	67
69	2	2	21	17		17	1	4	24	40	64
70	1	2	25	18	1	12	4	2	31	34	65
71		1	11	17	4	10	2	2	17	30	47
72	2	1	6	10	3	14		4	11	29	40
73	2	2	11	18	1	12		2	14	34	48
74	1	3	9	10		12	1	2	11	27	38
75	1	5	8	8	3	7	1	1	13	21	34
76			4	9	3	10		2	7	21	28
77		1	5	7	1	12			6	20	26
78	1	1	5	8	1	12	2	2	9	23	32
79		1	8	5	4	4			12	10	22
80			8	7	7	6	1		16	13	29
81	3		4	3	1	5		1	8	9	17
82	1		4	7	2	5		1	7	13	20
83			3	1	1	4		1	4	6	10
84	1	1	4	3		3			5	7	12
85	1		1	1		3			2	4	6
86		1	2	3	1	1			3	5	8
87			2		2	2		1	4	3	7
88		1	1		1	2			2	3	5
89	1		3	3	1	2			5	5	10
90			1	1		1			1	2	3
91						1			1	1	2
92					1	1			1	1	2
93					1				1		1
94		1								1	1
95-				1		1				2	2
FEMÅRSKLASSER											
- 4	1889	1853							1889	1853	3742
5- 9	1171	1173							1171	1173	2344
10-14	949	962							949	962	1911
15-19	1097	1020	30	202				3	1127	1225	2352
20-24	2771	1711	453	1063		1	7	24	3231	2799	6030
25-29	2058	937	992	1392	1	3	58	79	3109	2411	5520
30-34	856	384	1123	1146	1	9	126	116	2106	1655	3761
35-39	320	126	911	810	4	11	176	116	1411	1063	2474
40-44	123	46	660	556	4	12	141	76	928	690	1618
45-49	74	33	382	322	2	21	115	49	573	425	998
50-54	28	17	202	202	5	24	56	48	291	291	582
55-59	19	12	150	168	10	55	38	41	217	276	493
60-64	21	13	134	164	6	52	24	20	185	249	434
65-69	8	6	121	115	10	52	24	19	163	192	355
70-74	6	9	62	73	9	60	7	12	84	154	238
75-79	2	8	30	37	12	45	3	5	47	95	142
80-84	5	1	23	21	11	23	1	3	40	48	88
85-89	2	2	9	7	5	10		1	16	20	36
90-		1	1	2	2	3			3	6	9
SUMMA	11399	8314	5283	6280	82	381	776	612	17540	15587	33127



EMIGRANTER											IMMIGRATIONSOVERSKOTT		
OGIFTA		GIFTA		ÅNKL OCH ÅNK		FRANSKILDA		HELA ANTALET			M	KV	SUMMA
M	KV	M	KV	M	KV	M	KV	M	KV	SUMMA			
5		23	30		7	6	7	34	44	78	12	12	24
5	5	30	27	1	6	5	3	41	41	82	1	8	9
3	4	35	26	3	8	12	5	53	43	96	-17	4	-13
4	5	38	24	2	9	10	2	54	40	94	-22	4	-18
4	7	21	29	2	8	7	3	34	47	81	-5	6	1
1	6	51	24	3	11	11	7	66	48	114	-29		-29
2	4	31	15	4	11	9	3	46	33	79	-16	13	-3
1	4	15	22	3	10	8	2	27	38	65	12	-14	-2
4	2	25	13	2	6	6	2	37	23	60	-4	11	7
1	1	20	10	1	10	4	7	26	28	54	-2	12	10
2	1	21	11	3	10	1	5	27	27	54	4	7	11
2	1	11	9		7	2	4	13	21	34	4	9	13
2	2	12	6	1	11	4	1	19	20	39	-8	9	1
3	1	13	3	2	9	1	4	19	17	36	-5	17	12
3	1	6	2	1	7	4	2	14	12	26	-3	15	12
	3	4	7	2	7		2	6	19	25	7	2	9
	3	6	2	2	5	1	2	9	12	21	-2	9	7
	4	2	3		10	1		3	17	20	3	3	6
1	1	3	3	2	6	1	1	7	8	15	2	15	17
1		2	5		9			3	14	17	9	-4	5
	3	2	1		4	1	3	3	11	14	13	2	15
1	1	1	2	2	2			4	5	9	4	4	8
	1	1		3	2			4	3	7	3	10	13
	1	1	1		6	1	1	2	9	11	2	-3	-1
1		2		1	2		1	4	4	8	1	3	4
	1		2	1	4		1	1	8	9	1	-4	-3
			2		2				4	4	3	1	4
		1			3			1	3	4	3		3
			1		1				2	2	2	1	3
			1		2				3	3	5	2	7
			1						1	1	1	1	2
					1					1	1	1	2
		1						1	1	1	-1	1	
		1	1					1	1	2	-1	1	
958	926							958	926	1884	931	927	1858
939	885							939	885	1824	232	288	520
645	656							645	656	1301	304	306	610
502	575		9					502	584	1086	625	641	1266
1083	1077	61	307			5	19	1149	1403	2552	2082	1396	3478
1163	854	387	713		2	69	99	1619	1668	3287	1490	743	2233
731	392	738	822	3	6	182	148	1654	1368	3022	452	287	739
381	156	797	695	7	5	296	151	1481	1007	2488	-70	56	-14
164	53	574	422	11	8	213	78	962	561	1523	-34	129	95
73	15	350	223	3	11	134	63	560	312	872	13	113	126
34	15	200	147	6	19	100	41	340	222	562	-49	69	20
19	9	186	131	8	25	56	35	269	200	469	-52	76	24
21	21	147	136	8	38	40	20	216	215	431	-31	34	3
9	17	142	84	13	48	38	21	202	170	372	-39	22	-17
10	6	63	31	7	44	12	16	92	97	189	-8	57	49
2	11	17	17	6	37	3	5	28	70	98	19	25	44
2	7	7	4	6	16	2	5	17	32	49	23	16	39
	1	1	6	1	12		1	2	20	22	14		14
		2	2		1			2	3	5	1	3	4
6736	5676	3672	3749	79	272	1150	702	11637	10399	22036	5903	5188	11091

**Tabell 7 Immigranter och emigranter efter kön, ålder och utflyttnings- resp inflyttningsland 1985**  
Immigrants and emigrants by sex, age and by country of emigration and immigration 1985

INFLYTTNINGS- RESP. UTFLYTT- NINGSLAND	MÄN					KVINNOR					SAMTLIGA	
	-6	7-17	18-64	65-	SUMMA	-6	7-17	18-64	65-	SUMMA	-4	5-9
<b>IMMIGRANTER</b>												
DANMARK	77	93	775	24	969	78	107	567	21	773	111	115
FINLAND	230	253	2004	31	2518	210	251	1771	57	2289	324	259
ISLAND	39	28	169		236	45	33	186		264	63	46
NORGE	125	134	1083	40	1382	120	153	928	44	1245	188	127
FRANKRIKE	19	36	175	8	238	22	36	153	12	223	33	22
GREKLAND	18	21	165	8	212	18	22	127	10	177	28	20
ITALIEN	19	21	143	7	190	10	18	88	10	126	19	21
JUGOSLAVIEN	51	69	345	11	476	40	64	365	27	496	58	76
NEDERLÄNDERNA	7	12	101	2	122	11	15	97	1	124	15	10
POLEN	90	124	421	16	651	93	121	730	35	979	130	158
SCHWEIZ	13	13	123	5	154	15	19	90	7	131	20	16
SPANIEN	18	37	204	40	299	19	22	156	38	235	29	17
STORBRITANIEN	48	51	407	6	512	54	61	322	11	448	72	75
TYSKLAND FÖRB.REP.	46	52	352	7	457	36	36	324	19	415	58	55
UNGERN	8	14	70	1	93	9	24	103	8	144	9	22
USA	82	99	504	51	736	63	94	543	62	762	101	90
ARGENTINA	8	15	36		59	6	13	37	1	57	9	11
CHILE	117	107	299	8	531	102	117	322	24	565	173	118
URUGUAY		1	19	1	21	1	3	17	4	25	1	1
INDIEN	125	8	44	2	179	204	4	74	3	285	312	20
IRAN	176	153	1675	18	2022	145	105	705	19	974	227	173
JAPAN	17	16	59		92	13	11	57	1	82	21	21
LIBANON	119	150	344	7	620	104	120	270	12	506	145	172
TURKIET	70	87	355	8	520	60	94	328	17	499	83	108
AUSTRALIEN	15	14	100		129	11	23	71	3	108	17	16
SOVJETUNIONEN	4	10	42	2	58	9	9	65	2	85	10	7
ÖVRIGA LÄNDER	868	521	2625	50	4064	870	498	2135	67	3570	1486	568
<b>SUMMA</b>	<b>2409</b>	<b>2139</b>	<b>12639</b>	<b>353</b>	<b>17540</b>	<b>2368</b>	<b>2073</b>	<b>10631</b>	<b>515</b>	<b>15587</b>	<b>3742</b>	<b>2344</b>
<b>EMIGRANTER</b>												
DANMARK	94	112	849	29	1084	84	106	614	26	830	134	118
FINLAND	486	451	2687	108	3732	478	444	2258	143	3323	682	635
ISLAND	34	36	119		189	22	20	140	3	185	36	40
NORGE	146	129	1126	31	1432	103	147	827	41	1118	179	167
FRANKRIKE	22	22	140	17	201	28	19	162	8	217	38	27
GREKLAND	53	67	238	11	369	38	79	212	17	346	48	105
ITALIEN	15	16	93	12	136	13	8	89	4	114	21	17
JUGOSLAVIEN	13	33	93	3	142	14	39	102	11	166	10	38
NEDERLÄNDERNA	15	13	54	2	84	13	7	69	3	92	19	15
POLEN	5	8	24	2	39	6	8	47	8	69	6	12
SCHWEIZ	12	12	127	2	153	18	25	140	6	189	24	14
SPANIEN	15	27	238	50	330	17	26	187	25	255	27	19
STORBRITANIEN	64	56	328	6	454	72	71	370	6	519	110	73
TYSKLAND FÖRB.REP.	42	34	245	17	338	41	29	245	22	337	56	55
UNGERN	4	2	3		9	1	3	6	2	12	3	3

10-14	15-19	20-24	25-29	30-34	35-39	40-44	45-49	50-54	55-59	60-64	65-69	70-74	75-	SUMMA
77	116	292	290	221	206	108	74	36	27	24	25	10	10	1742
214	502	1271	794	511	332	213	149	79	36	35	38	33	17	4807
30	33	88	116	71	29	11	6	3	2	2	2	2	2	500
122	225	560	444	303	195	142	79	64	54	40	36	27	21	2627
33	38	71	63	54	50	31	20	10	9	7	9	3	8	461
20	29	88	67	28	25	23	12	15	12	4	5	6	7	389
18	24	49	62	40	26	14	16	4	2	4	11	2	4	316
64	64	193	163	110	71	52	31	18	19	15	17	9	12	972
13	14	44	42	33	31	19	9	4	4	5	2	1	1	246
104	64	186	287	280	150	82	47	30	29	32	15	17	19	1630
16	12	50	47	32	26	23	14	6	6	5	7	2	3	285
24	50	59	59	47	39	47	30	17	22	16	25	23	30	534
48	34	149	187	126	98	81	37	12	12	12	10	3	4	960
38	43	149	145	111	84	77	47	16	13	10	10	7	9	872
20	18	32	34	34	20	27	2	2	5	3	3	2	4	237
101	92	195	199	187	136	111	69	43	28	33	29	19	65	1498
16	9	12	15	14	14	8	2	3	2	2	2	1	1	116
110	77	118	148	100	85	30	19	24	36	26	14	12	6	1096
2	2	5	3	5	4	4	4	4	4	2	1	3	1	46
5	9	29	42	17	12	3	6	1	2	1	5	5	1	464
110	174	847	727	355	135	66	44	33	39	29	24	6	7	2996
12	4	7	28	25	33	11	6	2	1	2	1	1	1	174
114	110	162	141	84	63	32	31	17	19	17	9	4	6	1126
88	119	230	168	90	36	14	21	16	5	16	8	9	8	1019
24	12	18	47	30	27	23	10	7	2	1	1	2	2	237
9	7	15	30	22	19	5	12	1	1	1	1	2	1	143
479	471	1111	1172	831	528	361	201	115	104	90	50	34	33	7634
1911	2352	6030	5520	3761	2474	1618	998	582	493	434	355	238	275	33127
99	113	319	300	233	220	143	66	52	36	26	27	16	12	1914
381	336	920	1138	1001	807	349	178	131	111	135	125	72	54	7055
28	24	47	74	55	40	12	7	4	4	4	1	1	1	374
114	155	462	449	343	241	151	89	51	41	36	31	19	22	2550
16	17	31	52	56	45	35	20	13	22	21	20	3	2	418
61	37	42	91	93	66	56	39	23	14	12	15	5	8	715
7	8	25	35	32	23	17	16	10	7	16	10	2	4	250
34	23	15	24	32	39	30	19	13	10	7	7	1	6	308
10	7	10	37	23	24	11	8	4	4	3	2	2	1	176
8	1	8	5	17	14	11	2	4	9	1	2	2	8	108
20	16	46	63	43	32	18	25	20	12	1	4	2	2	342
27	23	36	43	48	57	46	33	34	49	68	53	15	7	585
61	35	86	146	140	136	85	40	23	11	15	7	4	1	973
22	23	60	109	82	75	70	35	16	17	16	18	14	7	675
2	2	2	2	2	2	2	1	2	1	2	2	2	2	21

Tabell 7 (forts)

INFLYTTNINGS- RESP. UTFLYTT- NINGSLAND	MÄN					KVINNOR					SAMTLIGA	
	-6	7-17	18-64	65-	SUMMA	-6	7-17	18-64	65-	SUMMA	-4	5-9
USA	72	124	645	12	853	86	105	647	15	853	113	110
ARGENTINA	6	16	37	3	62	7	14	33	2	56	7	14
CHILE	9	21	40	1	71	14	22	44	3	83	17	17
URUGUAY	18	45	91	2	156	31	43	96	3	173	30	48
INDIEN	2	2	10		14	2	3	12	1	18	2	5
IRAN	4	1	16		21	3	2	5		10	7	3
JAPAN	12	15	44		71	9	13	42	1	65	12	18
LIBANON	4	6	11		21	5	3	11	2	21	8	4
TURKIET	8	18	45		71	5	19	40	6	70	8	14
AUSTRALIEN	16	16	93	3	128	8	7	67	5	87	18	14
SOVJETUNIONEN		2	5		7		1	6	3	10		1
ÖVRIGA LÄNDER	193	167	1078	32	1470	175	184	796	26	1181	269	238
SUMMA	1364	1451	8479	343	11637	1293	1447	7267	392	10399	1884	1824
IMMIGRATIONSOVERSKOTT												
DANMARK	-17	-19	-74	-5	-115	-6	1	-47	-5	-57	-23	-3
FINLAND	-256	-198	-683	-77	-1214	-268	-193	-487	-86	-1034	-358	-376
ISLAND	5	-8	50		47	23	13	46	-3	79	27	6
NORGE	-21	5	-43	9	-50	17	6	101	3	127	9	-40
FRANKRIKE	-3	14	35	-9	37	-6	17	-9	4	6	-5	-5
GREKLAND	-35	-46	-73	-3	-157	-20	-57	-85	-7	-169	-20	-85
ITALIEN	4	5	50	-5	54	-3	10	-1	6	12	-2	4
JUGOSLAVIEN	38	36	252	8	334	26	25	263	16	330	48	38
NEDERLÄNDERNA	-8	-1	47		38	-2	8	28	-2	32	-4	-5
POLEN	85	116	397	14	612	87	113	683	27	910	124	146
SCHWEIZ	1	1	-4	3	1	-3	-6	-50	1	-58	-4	2
SPANIEN	3	10	-34	-10	-31	2	-4	-31	13	-20	2	-2
STORBRITANIEN	-16	-5	79		58	-18	-10	-48	5	-71	-38	2
TYSKLAND FÖRB. REP.	4	18	107	-10	119	-5	7	79	-3	78	2	2
UNGERN	4	12	67	1	84	8	21	97	6	132	6	19
USA	10	-25	-141	39	-117	-23	-11	-104	47	-91	-12	-20
ARGENTINA	2	-1	-1	-3	-3	-1	-1	4	-1	1	2	-3
CHILE	108	86	259	7	460	88	95	278	21	482	156	101
URUGUAY	-18	-44	-72	-1	-135	-30	-40	-79	1	-148	-29	-47
INDIEN	123	6	34	2	165	202	1	62	2	267	310	15
IRAN	172	152	1659	18	2001	142	103	700	19	964	220	170
JAPAN	5	1	15		21	4	-2	15		17	9	3
LIBANON	115	144	333	7	599	99	117	259	10	485	137	168
TURKIET	62	69	310	8	449	55	75	288	11	429	75	94
AUSTRALIEN	-1	-2	7	-3	1	3	16	4	-2	21	-1	2
SOVJETUNIONEN	4	8	37	2	51	9	8	59	-1	75	10	6
ÖVRIGA LÄNDER	675	354	1547	18	2594	695	314	1339	41	2389	1217	330
SUMMA	1045	688	4160	10	5903	1075	626	3364	123	5188	1858	520

10-14	15-19	20-24	25-29	30-34	35-39	40-44	45-49	50-54	55-59	60-64	65-69	70-74	75-	SUMMA
117	100	208	268	239	175	181	86	49	24	9	6	10	11	1706
14	11	4	6	24	15	9	3	4		2	3	1	1	118
22	14	8	10	19	21	9	5		4	4	1		3	154
41	22	6	10	59	33	23	25	9	11	7	2	2	1	329
2			5	9	4	4							1	32
		2	4	8	4		2		1					31
15	6	2	7	14	30	14	10	5	2				1	136
6	1	5	2	7	1	3	2			1	2			42
22	9	12	11	14	10	6	15	7	7		1	2	3	141
10	10	23	28	37	23	21	12	5	4	2	5	2	1	215
1	1			3	2	2	2	1	1			1	2	17
161	92	175	368	389	349	215	132	88	68	49	30	15	13	2651
1301	1086	2552	3287	3022	2488	1523	872	562	469	431	372	189	174	22036
-22	3	-27	-10	-12	-14	-35	8	-16	-9	-2	-2	-6	-2	-172
-167	166	351	-344	-490	-475	-136	-29	-52	-75	-100	-87	-39	-37	-2248
2	9	41	42	16	-11	-1	-1	-2	-2	2	-1	-1	-1	126
8	70	98	-5	-40	-46	-9	-10	13	13	4	5	8	-1	77
17	21	40	11	-2	5	-4		-3	-13	-14	-11		6	43
-41	-8	46	-24	-65	-41	-33	-27	-8	-2	-8	-10	1	-1	-326
11	16	24	27	8	3	-3		-6	-5	-12	1			66
30	41	178	139	78	32	22	12	5	9	8	10	8	6	664
3	7	34	5	10	7	8	1	4		2		-1	-1	70
96	63	178	282	263	136	71	45	26	20	31	13	17	11	1522
-4	-4	4	-16	-11	-6	5	-11	-14	-6	4	3		1	-57
-3	27	23	16	-1	-18	1	-3	-17	-27	-52	-28	8	23	-51
-13	-1	63	41	-14	-38	-4	-3	-11	1	-3	3	-1	3	-13
16	20	89	36	29	9	7	12		-4	-6	-8	-7	2	197
18	16	32	32	32	18	25	1	2	5	3	3	2	2	216
-16	-8	-13	-69	-52	-39	-70	-17	-6	4	24	23	9	54	-208
2	-2	8	9	-10	-1	-1	-1	-1			-3		-1	-2
88	63	110	138	81	64	21	14	24	32	22	13	12	3	942
-39	-20	-1	-7	-54	-29	-19	-21	-5	-7	-5	-1	1		-283
3	9	29	37	8	8	-1	6	1	2	1	5		-1	432
110	174	845	723	347	131	66	42	33	38	29	24	6	7	2965
-3	-2	5	21	11	3	-3	-4	-3	-1	2		1	-1	38
108	109	157	139	77	62	29	29	17	19	16	7	4	6	1084
66	110	218	157	76	26	8	6	9	-2	16	7	7	5	878
14	2	-5	19	-7	4	2	-2	2	-2	-1	-4		-1	22
8	6	15	30	19	17	3	10			1	1	1	-1	126
318	379	936	804	442	179	146	69	27	36	41	20	19	20	4983
610	1266	3478	2233	739	-14	95	126	20	24	3	-17	49	101	11091

Tabell 8 Immigranter och emigranter efter kön, ålder och medborgarskap 1985  
Immigrants and emigrants by sex, age and citizenship 1985

MEDBORGARSKAPSLAND	MÄN					KVINNOR					SAMTLIGA	
	-6	7-17	18-64	65-	SUMMA	-6	7-17	18-64	65-	SUMMA	-4	5-9
<b>IMMIGRANTER</b>												
SVERIGE	321	402	1844	121	2688	344	383	1704	119	2550	487	387
DANMARK	63	77	547	22	709	63	91	423	17	594	92	90
FINLAND	211	232	1904	21	2368	188	229	1717	51	2185	290	237
ISLAND	38	32	173		243	45	34	164		243	62	47
NORGE	84	117	840	32	1073	96	121	707	39	963	136	100
FRANKRIKE	5	7	79		91	5	11	66	1	83	6	9
GREKLAND	14	15	129	6	164	8	17	88	10	123	19	11
ITALIEN	6	9	102	1	118	1	5	24	2	32	5	6
JUGOSLAVIEN	51	69	324	11	455	39	62	363	27	491	59	74
NEDERLÄNDERNA	4	5	67	2	78	3	3	61	1	68	6	2
POLEN	90	125	371	16	602	87	124	740	34	985	121	163
SCHWEIZ	5	3	49		57	4	4	46		54	7	3
SPANIEN	3	6	86		95	2	2	48		52	3	4
STORBRITANIEN	30	26	308	2	366	24	26	203	6	259	38	41
TYSKLAND FORB.REP.	22	17	196	2	237	12	14	160	16	202	23	24
UNGERN	7	14	61	1	83	9	24	100	8	141	7	22
USA	34	36	283	37	390	21	41	249	40	351	38	38
ARGENTINA	8	12	28		48	3	8	32	1	44	8	9
CHILE	113	112	336	8	569	101	128	342	24	595	167	120
URUGUAY		4	23	1	28	1	8	23	5	37	1	1
INDIEN	125	9	42	2	178	205	5	76	2	288	311	23
IRAN	169	142	1710	18	2039	135	99	694	19	947	225	153
JAPAN	14	9	47		70	11	9	51		71	17	17
LIBANON	39	40	152	3	234	36	42	102	7	187	46	57
TURKIET	79	99	333	9	520	60	112	357	18	547	89	119
AUSTRALIEN	8	2	45		55	2	5	27	1	35	7	7
SOVJETUNIONEN	4	10	23	2	39	7	12	64	2	85	7	12
ÖVRIGA LÄNDER	862	508	2537	36	3943	856	454	2000	65	3375	1465	568
SUMMA	2409	2139	12639	353	17540	2368	2073	10631	515	15587	3742	2344
<b>EMIGRANTER</b>												
SVERIGE	508	472	2952	190	4122	451	473	2817	159	3900	705	574
DANMARK	70	80	468	18	636	50	69	354	18	491	87	91
FINLAND	421	390	2409	66	3286	423	402	2070	99	2994	594	561
ISLAND	31	38	121	1	191	22	21	127	3	173	33	41
NORGE	67	87	596	21	771	66	98	425	27	616	92	103
FRANKRIKE	6	13	52	1	72	13	11	36		60	13	14
GREKLAND	37	43	211	7	298	22	57	145	17	241	32	68
ITALIEN	3	5	60	4	72	3	4	22		29	6	3
JUGOSLAVIEN	13	34	116	3	166	13	38	122	11	184	11	34
NEDERLÄNDERNA	6	7	26	2	41	5	3	27	1	36	9	5
POLEN	9	12	39	2	62	8	12	67	9	96	9	18
SCHWEIZ	2	2	51		55	3	4	28		35	3	4
SPANIEN	1	5	67		73	3	4	22	1	30	3	5
STORBRITANIEN	17	18	192	1	228	18	20	134	5	177	23	26
TYSKLAND FORB.REP.	8	13	120	3	144	13	12	87	6	118	14	18

10-14	15-19	20-24	25-29	30-34	35-39	40-44	45-49	50-54	55-59	60-64	65-69	70-74	75-	SUMMA
371	399	531	537	539	545	506	301	157	131	107	114	57	69	5238
70	96	205	189	163	143	85	59	31	23	18	19	11	9	1303
198	474	1223	753	503	317	208	141	75	31	31	27	27	18	4553
34	31	79	112	70	28	9	6	3	3	2				486
103	193	462	325	201	140	108	61	54	46	36	30	20	21	2036
6	8	39	36	31	21	10	4	2	1				1	174
14	23	76	52	20	18	12	6	10	9	1	4	5	7	287
7	8	31	37	20	16	6	7	2	2	1	1	1	1	150
63	64	188	158	106	63	52	31	17	18	15	17	9	12	946
3	11	32	31	16	24	9	3	2	2	2	2	1		146
105	66	166	272	269	153	84	47	33	27	31	14	17	19	1587
3	4	30	26	16	5	3	9	1	1	3				111
3	10	35	35	22	13	11	4	3	4					147
21	13	118	150	96	74	32	14	7	6	7	1	4	3	625
9	22	94	92	57	34	34	15	4	4	9	7	5	6	439
22	17	31	28	31	17	27	3	3	4	3	3	2	4	224
38	28	138	125	109	60	41	13	15	8	13	15	12	50	741
10	6	10	16	12	10	4	4	1	1	1	1	1		92
121	82	129	153	113	101	35	23	24	39	25	14	12	6	1164
4	9	5	4	7	6	6	5	5	4	2	2	3	1	65
6	7	30	40	20	12	4	5	1	2	1	4			466
98	182	898	733	342	132	62	36	27	33	28	24	6	7	2986
7	2	4	24	26	30	7	5	1	1	1				141
36	37	82	55	36	23	12	11	5	4	7	4	4	2	421
107	124	225	171	84	34	19	28	17	6	17	9	10	8	1067
1	3	9	31	14	10	3	1	1	2		1			90
9	5	13	22	18	15	4	12	1	1	1	1	2	1	124
442	428	1147	1313	820	430	225	144	80	84	71	42	29	30	7318
1911	2352	6030	5520	3761	2474	1618	998	582	493	434	355	238	275	33127
449	387	917	1148	976	823	648	368	248	204	226	197	93	59	8022
63	62	161	146	134	133	94	41	40	22	17	18	10	8	1127
340	297	837	1055	952	739	296	161	100	89	94	82	44	39	6280
30	20	45	71	55	41	10	7	3	4		1	2	1	364
74	99	243	216	176	122	70	55	26	34	29	22	11	15	1387
11	5	8	17	21	21	13	6		1	1	1			132
40	32	30	72	70	56	42	29	22	16	6	9	5	10	539
3	3	7	17	11	10	13	7	6	3	8	4			101
35	27	23	28	39	46	36	24	15	10	8	7	1	6	350
5	2	1	18	10	13	9	1		1	1	2		1	77
12	4	7	12	32	25	12	4	3	8	1	2	1	8	158
2	3	24	20	7	6	8	3	7	3					90
4	2	6	13	20	21	5	7	9	7		1			103
17	12	27	71	67	73	40	20	10	7	6	3	2	1	405
10	7	20	54	31	24	35	20	7	10	3	2	4	3	262

Tabell 8 (forts)

MEDBORGARSKAPSLAND	MAN					KVINNOR					SAMTLIGA	
	-6	7-17	18-64	65-	SUMMA	-6	7-17	18-64	65-	SUMMA	-4	5-9
UNGERN	2	2	6		10	3	3	7	2	15	3	3
USA	21	52	201	9	283	20	37	175	4	236	30	38
ARGENTINA	1	15	25		41	2	14	32	1	49	1	13
CHILE	4	24	57	2	87	3	23	57	3	86	4	13
URUGUAY	3	39	90	1	133	7	40	86	3	136	2	34
INDIEN	2	1	13		16	2	4	12		18	3	5
IRAN	5	1	34	1	41	5	2	11		18	8	5
JAPAN	9	12	42		63	8	12	32	1	53	9	16
LIBANON	5	7	22		34	6	3	13	2	24	9	6
TURKIET	14	20	53		87	8	23	42	7	80	13	20
AUSTRALIEN	1	2	22		25	3	1	19		23	2	3
SOVJETUNIONEN		2	5		7		1	9		10		1
ÖVRIGA LÄNDER	98	55	429	11	593	113	56	289	13	471	166	102
<b>SUMMA</b>	<b>1364</b>	<b>1451</b>	<b>8479</b>	<b>343</b>	<b>11637</b>	<b>1293</b>	<b>1447</b>	<b>7267</b>	<b>392</b>	<b>10399</b>	<b>1884</b>	<b>1824</b>
<b>IMMIGRATIONSÖVERSKOTT</b>												
SVERIGE	-187	-70	-1108	-69	-1434	-107	-90	-1113	-40	-1350	-218	-187
DANMARK	-7	-3	79	4	73	13	22	69	-1	103	5	-1
FINLAND	-210	-158	-505	-45	-918	-235	-173	-353	-48	-809	-304	-324
ISLAND	7	-6	52	-1	52	23	13	37	-3	70	29	6
NORGE	17	30	244	11	302	30	23	282	12	347	44	-3
FRANKRIKE	-1	-6	27	-1	19	-8		30	1	23	-7	-5
GREKLAND	-23	-28	-82	-1	-134	-14	-40	-57	-7	-118	-13	-57
ITALIEN	3	4	42	-3	46	-2	1	2	2	3	-1	3
JUGOSLAVIEN	38	35	208	8	289	26	24	241	16	307	48	40
NEDERLÄNDERNA	-2	-2	41		37	-2		34		32	-3	-3
POLEN	81	113	332	14	540	79	112	673	25	889	112	145
SCHWEIZ	3	1	-2		2	1		18		19	4	-1
SPANIEN	2	1	19		22	-1	-2	26	-1	22		-1
STORBRIANIEN	13	8	116	1	138	6	6	69	1	82	15	15
TYSKLAND FÖRB. REP.	14	4	76	-1	93	-1	2	73	10	84	9	6
UNGERN	5	12	55	1	73	6	21	93	6	126	4	19
USA	13	-16	82	28	107	1	4	74	36	115	8	
ARGENTINA	7	-3	3		7	1	-6			-5	7	-4
CHILE	109	88	279	6	482	98	105	285	21	509	163	107
URUGUAY	-3	-35	-67		-105	-6	-32	-63	2	-99	-1	-33
INDIEN	123	8	29	2	162	203	1	64	2	270	308	18
IRAN	164	141	1676	17	1998	130	97	683	19	929	217	148
JAPAN	5	-3	5		7	3	-3	19	-1	18	8	1
LIBANON	34	33	130	3	200	30	39	89	5	163	37	51
TURKIET	65	79	280	9	433	52	89	315	11	467	76	99
AUSTRALIEN	7		23		30	-1	4	8	1	12	5	4
SOVJETUNIONEN	4	8	18	2	32	7	11	55	2	75	7	11
ÖVRIGA LÄNDER	764	453	2108	25	3350	743	398	1711	52	2904	1299	466
<b>SUMMA</b>	<b>1045</b>	<b>688</b>	<b>4160</b>	<b>10</b>	<b>5903</b>	<b>1075</b>	<b>626</b>	<b>3364</b>	<b>123</b>	<b>5188</b>	<b>1858</b>	<b>520</b>



10-14	15-19	20-24	25-29	30-34	35-39	40-44	45-49	50-54	55-59	60-64	65-69	70-74	75-	SUMMA
2	2		3	3	4	2	1						2	25
43	31	58	68	70	77	45	22	13	8	3	2	5	6	519
13	7	3	4	22	14	9	3					1		90
25	16	8	15	32	28	11	6		7	3	1		4	173
34	22	7	14	56	34	21	19	9	10	3	1	2	1	269
1			7	8	8	2	3							34
		3	12	15	8	4						1		59
12	5	2	6	18	25	14	4	2	2				1	116
6	2	4	7	13	3	3	2			1		1		58
26	8	16	15	16	10	6	16	8	6		1	2	4	167
1	2	5	6	11	9	2	3	1	2	1				48
2	1		2	2	2	1	3	2	1					17
41	28	90	170	155	113	72	37	31	15	20	15	4	5	1064
1301	1086	2552	3287	3022	2488	1523	872	562	469	431	372	189	174	22036
-78	12	-386	-611	-437	-278	-142	-67	-91	-73	-119	-83	-36	10	-2784
7	34	44	43	29	10	-9	18	-9	1	1	1	1	1	176
-142	177	386	-302	-449	-422	-88	-20	-25	-58	-63	-55	-17	-21	-1727
4	11	34	41	15	-13	-1	-1		-1	2	-1	-2	-1	122
29	94	219	109	25	18	38	6	28	12	7	8	9	6	649
-5	3	31	19	10		-3	-2	2			-1	-1		42
-26	-9	46	-20	-50	-38	-30	-23	-12	-7	-5	-5		-3	-252
4	5	24	20	9	6	-7		-4	-3	-6	-3		1	49
28	37	165	130	67	17	16	7	2	8	7	10	8	6	596
-2	9	31	13	6	11		2	2	2	1		1	-1	69
93	62	159	260	237	128	72	43	30	19	30	12	16	11	1429
1	1	6	6	9	-1	-5	6	-6	-2	3				21
-1	8	29	22	2	-8	6	-3	-6	-3	-3	-1			44
4	1	91	79	29	1	-8	-6	-3	-1	1	-2	2	2	220
-1	15	74	38	26	10	-1	-5	-3	-6	6	5	1	3	177
20	15	31	25	28	13	25	2	3	4	3	3	2	2	199
-5	-3	80	57	39	-17	-4	-9	2		10	13	7	44	222
-3	-1	7	12	-10	-4	-5	1	1		1				2
96	66	121	138	81	73	24	17	24	32	22	13	12	2	991
-30	-13	-2	-10	-49	-28	-15	-14	-4	-6	-1	1	1		-204
5	7	30	33	12	4	2	5	1	2	1	4			432
98	182	895	721	327	124	58	33	27	33	28	24	5	7	2927
-5	-3	2	18	8	5	-7	1	-1	-2	1			-1	25
30	35	78	48	23	20	9	9	5	4	6	3	3	2	363
81	116	209	156	68	24	13	12	9		17	8	8	4	900
	1	4	25	3	1	1	-2			-1	1			42
7	4	13	20	16	13	3	9	-1		1	1			107
401	400	1057	1143	665	317	153	107	49	69	51	27	25	25	6254
610	1266	3478	2233	739	-14	95	126	20	24	3	-17	49	101	11091

Tabell 9 Immigranter och emigranter efter länder och medborgarskap 1985  
Immigrants and emigrants by country and citizenship 1985

INFLYTTNINGS- RESP. UTFLYTTNINGS- LAND	MEDBORGARSKAPSLAND												
	SVE- RIGE	DAN- MARK	FIN- LAND	IS- LAND	NORGE	FRANK- RIKE	GREK- LAND	ITA- LIEN	JUGO- SLA- VIEN	NE- DER- LÄN- DERNA	POLEN	SCHWEIZ	SPA- NIEN
<b>IMMIGRANTER</b>													
DANMARK	451	1193	20	11	26	1		2	3				
FINLAND	340	2	4422	1	5	1					2	1	1
ISLAND	29	2		465	1								
NORGE	602	19	22	5	1944	1			8	1	3	2	
FRANKRIKE	234	6	1	3	1	154				1	3	1	1
GREKLAND	87	2	1		1		279		3	1			
ITALIEN	123		1		3			139	1	1	1		
JUGOSLAVIEN	21							917			1		
NEDERLÄNDERNA	88		1		4	2			1	127			
POLEN	22										1532		
SCHWEIZ	140	4	4	1	4	2		2			1	91	
SPANIEN	328		13		5							2	142
STORBRIANIEN	326	11	4		4			2	1		2		
TYSKLAND FÖRB.REP.	332	9	13		2	3	2	1	4	2	8	4	
UNGERN	6												
USA	689	11	13		15	2	1		2	2	3	1	1
ARGENTINA	23	1											
CHILE	3	2											
URUGUAY													
INDIEN	9									1			
IRAN	13		1										
JAPAN	33									5			
LIBANON	40		3						1		3		
TURKIET	5		8										
AUSTRALIEN	135	7	10		2							1	
SOVJETUNIONEN	5								1				
ÖVRIGA LÄNDER	1154	34	16		19	8	5	3	5	5	28	8	2
<b>SUMMA</b>	<b>5238</b>	<b>1303</b>	<b>4553</b>	<b>486</b>	<b>2036</b>	<b>174</b>	<b>287</b>	<b>150</b>	<b>946</b>	<b>146</b>	<b>1587</b>	<b>111</b>	<b>147</b>
<b>EMIGRANTER</b>													
DANMARK	799	1053	16	2	19							1	2
FINLAND	905	1	6115	3	2			1					
ISLAND	28	1	1	342									
NORGE	1140	16	51	11	1289	1		2	1		4	2	2
FRANKRIKE	285	2	2		2	107					6		
GREKLAND	292		5				415		2				
ITALIEN	156		5		4			77			2		
JUGOSLAVIEN	20								288				
NEDERLÄNDERNA	83	1	6		1	3				64			
POLEN	8				1						99		
SCHWEIZ	252	3			1					1	3	67	
SPANIEN	453	6	5		14			1				2	87
STORBRIANIEN	605	9	6		10	1		1				1	1
TYSKLAND FÖRB.REP.	399	7	12		6					6	3		
UNGERN	3												
USA	1097	11	24		22	1		2	6	2	8	4	
ARGENTINA	45		1					1					
CHILE	13												
URUGUAY	58								1				
INDIEN	8		1										
IRAN	3												
JAPAN	32												
LIBANON	1												
TURKIET	12												
AUSTRALIEN	141	3	8		3						2	1	
SOVJETUNIONEN	6		1	1									
ÖVRIGA LÄNDER	1178	14	21	5	13	19	124	16	52	4	30	13	11
<b>SUMMA</b>	<b>8022</b>	<b>1127</b>	<b>6280</b>	<b>364</b>	<b>1387</b>	<b>132</b>	<b>539</b>	<b>101</b>	<b>350</b>	<b>77</b>	<b>158</b>	<b>90</b>	<b>103</b>

STOR- BRI- TAN- NIEN	TYSK- LAND- FORB. REP.	UN- GERN	USA	AR- GEN- TINA	CHILE	URU- GUAY	INDIEN	IRAN	JAPAN	LIBA- NON	TUR- KIET	AUST- RA- LIEN	SOV- JET- UNI- ONEN	ØV- RIGA LÅN- DER	SAMT- LIGA
7	2		1				4	1	4	1		1		13	1742
3	2							2				5	6	15	4807
6	1		3											2	500
7	5		2		1			1		3	1			4	2627
	1							6						35	461
			1					1				1		12	389
1							1	2				1		42	316
7			2		1			8			1		1	24	972
						1		5		4	6	1	1	11	246
6	6	2	3					2			5			60	1630
1	2		6	3	7	5							1	12	285
526	5		10		1		1	8		2	8	2		19	534
3	399		5		2		2	10		1	31	1		47	960
		212			1			3					1	38	872
														14	237
7	6		683	79	2	3	3	7			2	6	3	39	1498
	1			1	4									6	116
					1079									10	1096
						46								7	46
							446	1							464
								2627			1	2		352	2996
1			1					2	129					3	174
								1		395	90			593	1126
6							1	109			878			19	1019
								1	1			70		3	237
					7								105	25	143
44	9	10	24	9	59	10	8	189	7	14	41	3	7	5913	7634
625	439	224	741	92	1164	65	466	2986	141	421	1067	90	124	7318	33127
4	4		4			1	1		1			1		6	1914
5			1								2		2	18	7055
											1			1	374
4	7		5						5	1				9	2550
1	2		1		1			4						5	418
4			1	1										1	715
														1	250
12	2													4	308
															176
															108
4	5		1	1							1			3	342
2	1		1	4	3	1								6	585
303	5		13		4					1		2		15	973
8	203		6					2	2		2	2		15	675
		18													21
7	7		437	3		1	9	11	1	2		3	2	46	1706
1				51	3	4					2			10	118
				1	122									18	154
				3	2	226								39	329
1	1						19				2				32
			6					22		98				6	31
														3	136
1										38					42
											128				141
	1		2		3					5	3	36		7	215
48	25	7	41	26	35	36	5	20	9	11	26	6	9	852	17
405	262	25	519	90	173	269	34	59	116	58	167	48	17	1064	2651

Tabell 10 Immigranter och emigranter efter medborgarskap och samtliga länder 1985  
Immigrants and emigrants by citizenship and all countries 1985

INFLYTTNINGS- RESP. UTFLYTT- NINGSLAND	SAMTLIGA			SVENSKA MEDBORGARE			MEDBORGARE I RESP. LAND			ÖVRIGA		
	IMMI- GRAN- TER	EMI- GRAN- TER	IMMI- GR.- ÖVER- SKOTT	IMMI- GRAN- TER	EMI- GRAN- TER	IMMI- GR.- ÖVER- SKOTT	IMMI- GRAN- TER	EMI- GRAN- TER	IMMI- GR.- ÖVER- SKOTT	IMMI- GRAN- TER	EMI- GRAN- TER	IMMI- GR.- ÖVER- SKOTT
<b>NORDEN</b>												
DANMARK	1742	1914	-172	451	799	-348	1193	1053	140	98	62	36
FINLAND	4807	7055	-2248	340	905	-565	4422	6115	-1693	45	35	10
ISLAND	500	374	126	29	28	1	465	342	123	6	4	2
NORGE	2627	2550	77	602	1140	-538	1944	1289	655	81	121	-40
<b>ÖVRIGA EUROPA</b>												
ALBANIEN	2		2							2		2
ANDORRA	3	2	1	1	2	-1	1		1	1		1
BELGIEN	116	129	-13	51	117	-66	34	4	30	31	8	23
BULGARIEN	53	6	47	1	2	-1	41	4	37	11		11
FRANKRIKE	461	418	43	234	285	-51	154	107	47	73	26	47
GREKLAND	389	715	-326	87	292	-205	279	415	-136	23	8	15
IRLAND	76	26	50	28	15	13	43	6	37	5	5	
ITALIEN	316	250	66	123	156	-33	139	77	62	54	17	37
JUGOSLAVIEN	972	308	664	21	20	1	917	288	629	34		34
LIECHTENSTEIN	1		1	1			1					
LUXEMBURG	26	33	-7	19	26	-7	3		3	4	7	-3
MALTA	14	3	11	10		10	4	3	1			
MONACO	5	14	-9	4	13	-9				1	1	
NEDERLÄNDERNA	246	176	70	88	83	5	127	64	63	31	29	2
POLEN	1630	108	1522	22	8	14	1532	99	1433	76	1	75
PORTUGAL	141	86	55	47	46	1	85	37	48	9	3	6
RUMANIEN	399	4	395	1		1	283	4	279	115		115
SAN MARINO		1	-1		1	-1						
SCHWEIZ	285	342	-57	140	252	-112	91	67	24	54	23	31
SPANIEN	534	585	-51	328	453	-125	142	87	55	64	45	19
STORBRIANNIEN	960	973	-13	326	605	-279	526	303	223	108	65	43
TJECKOSLOVAKIEN	148	14	134		1	-1	134	13	121	14		14
TYSKLAND, DEM REP	145	28	117	4	1	3	81	26	55	60	1	59
TYSKLAND, FÖRBUNDSREP	872	675	197	332	399	-67	399	203	196	141	73	68
UNGERN	237	21	216	6	3	3	212	18	194	19		19
ÖSTERRIKE	181	170	11	56	111	-55	63	48	15	62	11	51
<b>AFRIKA</b>												
ALGERIET	51	39	12	11	18	-7	30	16	14	10	5	5
ANGOLA	11	3	8	8	1	7	2		2	1	2	-1
ARABREPUBLICEN EGYPTEN	64	24	40	14	12	2	35	10	25	15	2	13
BENIN	2	1	1		1	-1	1		1	1		1
BOTSWANA	8	5	3	7	3	4				1	2	-1
CENTRALAFRIK. REP		1	-1		1	-1						
COMORERNA		6	-6		6	-6						
DJIBOUTI	5		5	3		3	1		1	1		1
ELFENBENSKUSTEN	5	5		4	4	-4	4		4	1	1	
ETIOPIEN	303	15	288	3	9	-6	293	6	287	7		7
GABON	1	1			1	-1	1		1			
GAMBIA	47	13	34	3	4	-1	44	9	35			
GHANA	33		33				29		29	4		4
GUINEA	2	1	1	1	1		1		1			
GUINEA-BISSAU	2	3	-1		3	-3	2		2			
KAMERUN	1		1				1		1			
KAP VERDE	12	2	10		1	-1	11		11	1	1	
KENYA	50	9	41	10	7	3	12	2	10	28		28
KONGO FOLKREP	2		2	2		2						
LESOTHO	7	7		1	3	-2	4		4	2	4	-2

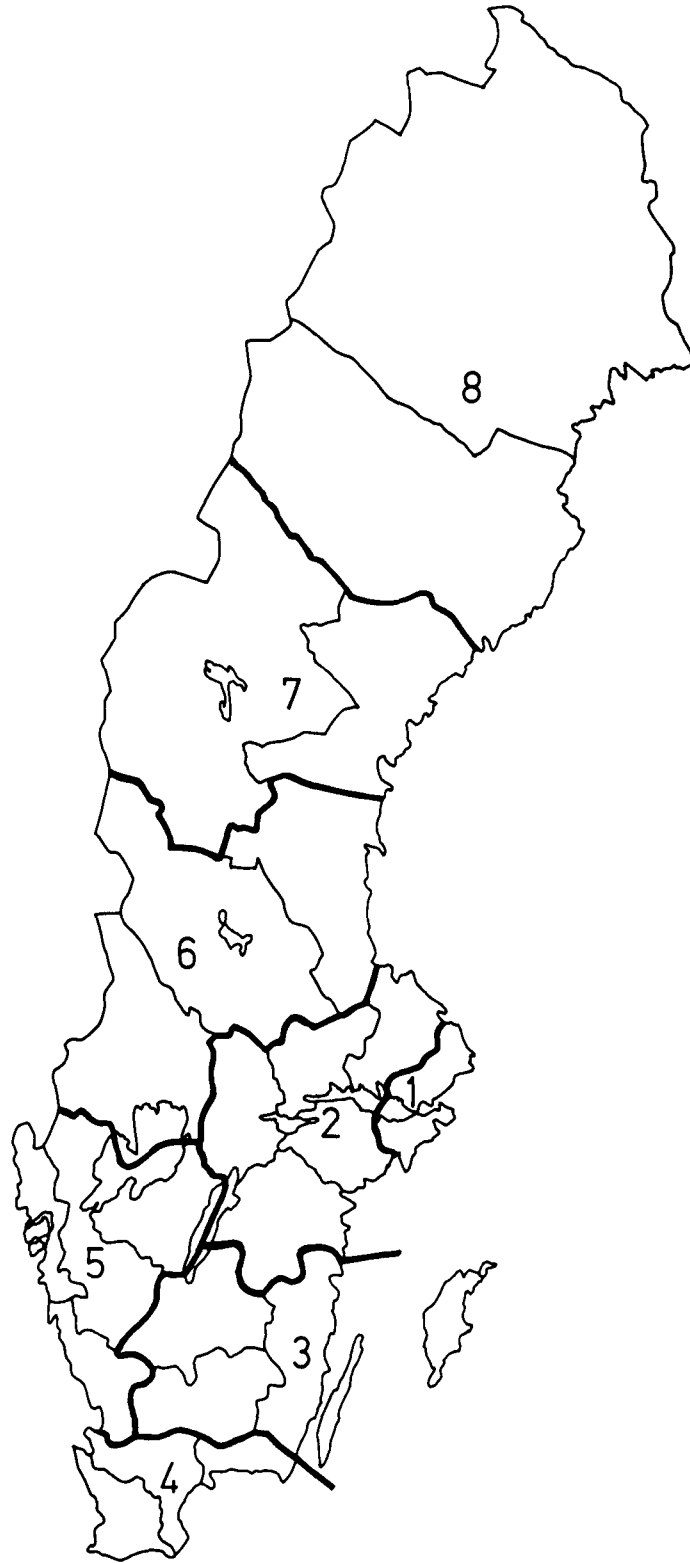
Tabell 10 (forts)

INFLYTTNINGS- RESP. UTFLYTT- NINGSLAND	SAMTLIGA			SVENSKA MEDBORGARE			MEDBORGARE I RESP. LAND			ÖVRIGA		
	IMMI- GRAN- TER	EMI- GRAN- TER	IMMI- GR.- ÖVER- SKOTT	IMMI- GRAN- TER	EMI- GRAN- TER	IMMI- GR.- ÖVER- SKOTT	IMMI- GRAN- TER	EMI- GRAN- TER	IMMI- GR.- ÖVER- SKOTT	IMMI- GRAN- TER	EMI- GRAN- TER	IMMI- GR.- ÖVER- SKOTT
LIBERIA	69	28	41	41	23	18	19		19	9	5	4
LIBYEN	18	7	11		2	-2	5	5	3	13		13
MADAGASKAR	4	1	3	1	1		3					
MALAWI	3		3	1		-1				2		2
MALI	1	1			1	-1				1		1
MAROCKO	106	27	79	6	13	-7	99	13	86	1	1	
MAURITIUS	4	2	2	1	1		3	1	2			
MOCAMBIQUE	10	9	1	3	4	-1	3		3	4	5	-1
NAMIBIA	1		1				1		1			
NIGER	1		1							1		1
NIGERIA	34	11	23	4	4		16	4	12	14	3	11
RUANDA	4		4							4		4
SÃO TOMÉ OCH PRINCEPE	4		4	3		3				1		1
SENEGAL	1	1		1		1		1	-1			
SEYCHELLERNA	2		2				2		2			
SIERRA LEONE	3	1	2				2		2	1	1	
SOMALIA	31	2	29	2	1	1	29	1	28			
SUDAN	82	1	81	9		9	20		20	53	1	52
SWAZILAND	1	1		1	1							
SYDAFRIKA	86	23	63	36	16	20	26	4	22	24	3	21
ZIMBABWE	17	8	9	8	7	1	6		6	3	1	2
TANZANIA	45	33	12	12	14	-2	30	14	16	3	5	-2
TOGO	2		2	1		1	1		1			
TUNISIEN	69	30	39	7	11	-4	58	15	43	4	4	
UGANDA	93	7	86		2	-2	93	4	89		1	-1
ZAIRE	9	1	8	1	1		8		8			
ZAMBIA	23	12	11	17	11	6	4		4	2	1	1
NORDAMERIKA												
ANTIGUA OCH BARUDA	1		1	1		1						
BAHAMAS	1	2	-1	1	2	-1						
BARBADOS	10	3	7	6	1	5	4	2	2			
CANADA	249	181	68	144	112	32	73	44	29	32	25	7
COSTA RICA	8	6	2	5	2	3	3	3			1	-1
CUBA	21	2	19	1		1	8		8	12	2	10
DOMINICA	2		2				2		2			
DOMINIKANSKA REP	9	2	7		1	-1	8		8	1	1	
EL SALVADOR	90	14	76				90	14	76			
GRENADA	3		3				3		3			
GUATEMALA	41		41				40		40	1		1
HONDURAS	4	4			3	-3	4	1	3			
JAMAICA		2	-2					2	-2			
MEXICO	115	44	71	51	34	17	50	9	41	14	1	13
NICARAGUA	23	6	17	1	4	-3	18	2	16	4		4
PANAMA	7		7				4		4	3		3
S:T LUCIA		1	-1					1	-1			
TRINIDAD OCH TOBAGO	11	3	8	3		3	7	2	5	1	1	
USA	1498	1706	-208	689	1097	-408	683	437	246	126	172	-46
SYDAMERIKA												
ARGENTINA	116	118	-2	23	45	-22	79	51	28	14	22	-8
BOLIVIA	111	31	80	7	1	6	103	27	76	1	3	-2
BRASILIEN	151	79	72	56	47	9	88	26	62	7	6	1
CHILE	1096	154	942	3	13	-10	1079	122	957	14	19	-5
COLOMBIA	369	23	346	12	12		354	9	345	3	2	1
ECUADOR	32	8	24	11	7	4	13	1	12	8		8
GUAYANA	1	2	-1	1	1			1	-1			
PARAGUAY	10	8	2	3	2	1	7	5	2		1	-1
PERU	71	12	59	11	4	7	55	6	49	5	2	3
S:T VINCENT	2		2	1		1	1		1			

Tabell 10 (forts)

INFLYTTNINGS- RESP. UTFLYTT- NINGSLAND	SAMTLIGA			SVENSKA MEDBORGARE			MEDBORGARE I RESP. LAND			ÖVRIGA		
	IMMI- GRAN- TER	EMI- GRAN- TER	IMMI- GR.- ÖVER- SKOTT	IMMI- GRAN- TER	EMI- GRAN- TER	IMMI- GR.- ÖVER- SKOTT	IMMI- GRAN- TER	EMI- GRAN- TER	IMMI- GR.- ÖVER- SKOTT	IMMI- GRAN- TER	EMI- GRAN- TER	IMMI- GR.- ÖVER- SKOTT
SURINAM	4	5	-1	1	4	-3	3	1	2			
URUGUAY	46	329	-283		58	-58	46	226	-180		45	-45
VENEZUELA	34	24	10	13	13		15	7	8	6	4	2
ASIEN												
AFGHANISTAN	22		22				19		19	3		3
BAHRAIN	13	4	9	9	4	5				4		4
BANGLADESH	92	5	87				92	5	87			
BRUNEI		1	-1		1	-1						
BURMA	4		4							4		4
CYPERN	39	32	7	13	26	-13	20	6	14	6		6
FILIPPINERNA	187	20	167	41	13	28	143	3	140	3	4	-1
FÖRENADE ARABEMIRATEN	88	30	58	24	28	-4	4		4	60	2	58
HONG KONG	67	34	33	18	26	-8	20	1	19	29	7	22
INDIEN	464	32	432	9	8	1	446	19	427	9	5	4
INDONESIEN	22	1	21	8	1	7	11		11	3		3
IRAK	768	18	750	6	2	4	716	15	701	46	1	45
IRAN	2996	31	2965	13	3	10	2627	22	2605	356	6	350
ISRAEL	154	79	75	34	44	-10	91	24	67	29	11	18
JAPAN	174	136	38	33	32	1	129	98	31	12	6	6
JEMEN	2		2							2		2
JORDANIEN	50	9	41	12	6	6	23	3	20	15		15
KINA, FOLKREP	156	16	140	2	4	-2	123	11	112	31	1	30
KINA, (TAIWAN)	20	4	16	3	2	1	15	1	14	2	1	1
KOREA, DEM FOLKREP	2		2				2		2			
KOREA, REPUBLIKEN	399	20	379	5	12	-7	391	8	383	3		3
KUWAIT	25	16	9	10	10		4		4	11	6	5
LAOS	4		4	1			2		2	1		1
LIBANON	1126	42	1084	40	1	39	395	38	357	691	3	688
MALAYSIA	50	10	40	21	6	15	18	4	14	11		11
MALDIVERNA	1	2	-1	1	2	-1						
NEPAL	8		8				8		8			
OMAN	3	10	-7	1	10	-9	1		1	1		1
PAKISTAN	215	18	197	13	7	6	118	10	108	84	1	83
QATAR	3		3	1		1				2		2
SAUDI-ARABIEN	126	99	27	48	51	-3	49	37	12	29	11	18
SINGAPORE	84	58	26	43	50	-7	11	3	8	30	5	25
SRI LANKA	371	6	365	11	3	8	359	2	357	1	1	
SYDJEMEN	1		1							1		1
SYRIEN	210	18	192	5	10	-5	165	8	157	40		40
THAILAND	245	37	208	18	10	8	210	27	183	17		17
TURKIET	1019	141	878	5	12	-7	878	128	750	136	1	135
VIETNAM	97	3	94	1		1	81	3	78	15		15
OCEANIEN												
AUSTRALIEN	237	215	22	135	141	-6	70	36	34	32	38	-6
FIJI		3	-3		2	-2					1	-1
NYA ZEELAND	49	29	20	18	22	-4	23	6	17	8	1	7
PAPUA NYA GUINEA	5		5	4		4				1		1
TONGA	4		4	4		4						
SOVJETUNIONEN	143	17	126	5	6	-1	105	9	96	33	2	31
EJ UPPGIVET	29	750	-721	9	53	-44	1	7	-6	19	690	-671
SAMTLIGA	33127	22036	11091	5238	8022	-2784	24423	12310	12113	3466	1704	1762

**Riksområdenas omfattning**  
Coverage of County-blocks



**Omfattningen av H-regionerna**  
Coverage of H-regions

