

Statistiska meddelanden

Beställningsnummer
Be 10 SM 8801

Inrikes och utrikes flyttningar 1987

Definitiva uppgifter

Internal and external migration 1987. Definitive data

Tabellerna i detta SM samt ytterligare flyttningstabeller kommer senare att publiceras i Befolkningsförändringar 1987 (SOS) del 3.

Därutöver redovisas flyttningsstatistik i Befolkningsförändringar 1987 (SOS) del 1 och 2. I del 1 finns uppgifter om in- och utflyttning för församlingar, kommuner, storstadsområden, A-regioner och län. Del 2 innehåller dels en matris över flyttningar mellan kommuner, dels köns- och åldersdifferentierade tabeller över in- och utflyttade för län, A-regioner och kommuner samt storstadsområden.

INNEHALLSFÖRTECKNING

Contents

Sida/Page

1	Sammanfattning	Summary in Swedish
8	Primärmaterial	Primary material
8	Definitioner och begrepp	Definitions and concepts
8	Innehåll	Contents
9	Kvalitet	Quality of data
12	Regional indelning	Regional classification
14	Engelsk sammanfattning	Summary in English
15	Engelsk ordlista	List of terms
16	Diagram- och tabellförteckning	List of diagrams and tables
18	Diagram	Diagrams
19	Tabeller	Tables
52	Bilaga	Appendix

SAMMANFATTNING

Det totala antalet inrikes flyttningar sjönk mellan 1975 och 1978 från 1,3 miljoner till 1,1 miljon. Efter 1978 har antalet flyttningar varit relativt konstant och ligger runt 1,1 miljoner per år. Tabellen sidan 2 visar antalet flyttningar årligen under perioden 1977-1987 fördelade på flyttningar inom en församling, flyttningar mellan församlingar men inom samma kommun, mellan kommuner inom samma län samt flyttningar över länsgräns.

Sveriges officiella statistik



Statistiska centralbyrån

Producent
Förfrågningar
Serie
Från trycket

SCB, Enheten för befolkningsstatistik
Ewa Eriksson, tfn 019-17 67 43

Be-Befolkning och levnadsförhållanden
ISSN 0082-0245
26 april 1988. SCB-Tryck, Örebro

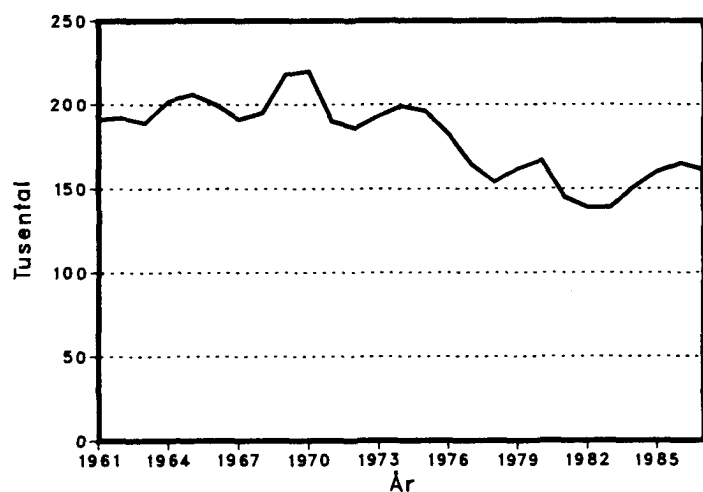
© 1988 Statistiska centralbyrån, 115 81 Stockholm. Ansvarig utgivare Jan Högrelius. Statistiska meddelanden (SM) kan köpas från SCB, Distribution, 701 89 Örebro, tfn 019-17 68 00

© 1988 Statistics Sweden. Statistical Reports can be obtained from SCB-Distribution, S-701 89 Örebro, Sweden

INRIKES FLYTTNINGAR I TUSENTAL 1977-1987
Internal migration 1977-1987

År	Inrikes flyttningar				Samtliga
	Inom församling	Över församlsgräns men ej kommungräns	Över kommungräns men ej länsgräns	Över länsgräns	
1977	498	276	159	164	1097
1978	480	276	153	154	1063
1979	490	284	155	162	1091
1980	519	297	160	167	1143
1981	506	290	146	145	1088
1982	538	304	148	139	1129
1983	520	299	147	139	1105
1984	498	292	149	151	1090
1985	481	289	150	160	1080
1986	506	296	152	165	1119
1987	445	280	144	161	1030

FLYTTNINGAR ÖVER LÄNSGRÄNS 1961-1987



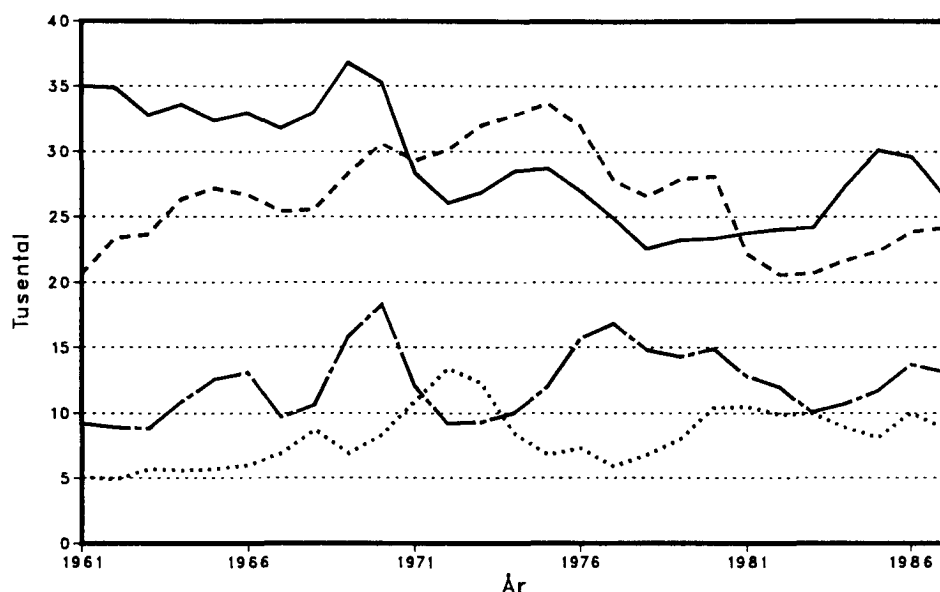
Sedan mitten av 1970-talet har antalet flyttare över länsgräns pendlat mellan 165 000 och 140 000.

LAG UTFLYTTNING FRÅN STOCKHOLMS LÄN GER INFLYTTNINGSOVERSKOTT

Liksom under de senaste åren svarade Stockholms län även under 1987 för det största inflyttningsöverskottet. Antalet inflyttade översteg antalet utflyttade med 6 700 personer. Det är en minskning med 2 700 jämfört med 1986. Visserligen har inflyttningen till Stockholms län ökat under mitten av 1980-talet men det är framförallt den låga utflyttningen från länet som ger det höga inflyttningsöverskottet.

Kurvan på utflyttade till övriga Sverige har nästan samma utseende som kurvan på inflyttade från övriga Sverige men ligger ungefär fem år senare.

FLYTTNINGAR TILL OCH FRÅN STOCKHOLMS LÄN 1961-1987



Det är den låga utflyttningen som är orsaken till det höga inflyttningsöverskottet i Stockholms län.

Kurvan över utflyttade har ungefär samma utseende som inflyttade men ligger fem år senare.

INFLYTTADE FRÅN ÖVRIGA SVERIGE
UTFLYTTADE TILL ÖVRIGA SVERIGE
INFLYTTADE FRÅN UTLANDET
UTFLYTTADE TILL UTLANDET.....

Inflyttningen till Stockholms län har flera orsaker, bl a är nu 1960-talets stora barnkullar i flyttningsåldern (20-25 år) och dessa "dras" till storstäderna. De flesta inflyttarna till Stockholms län kommer från Uppsala och Södermanlands län. Länet tar dessutom emot en tredjedel av invandrarströmmen, dvs 13 000 människor under 1987.

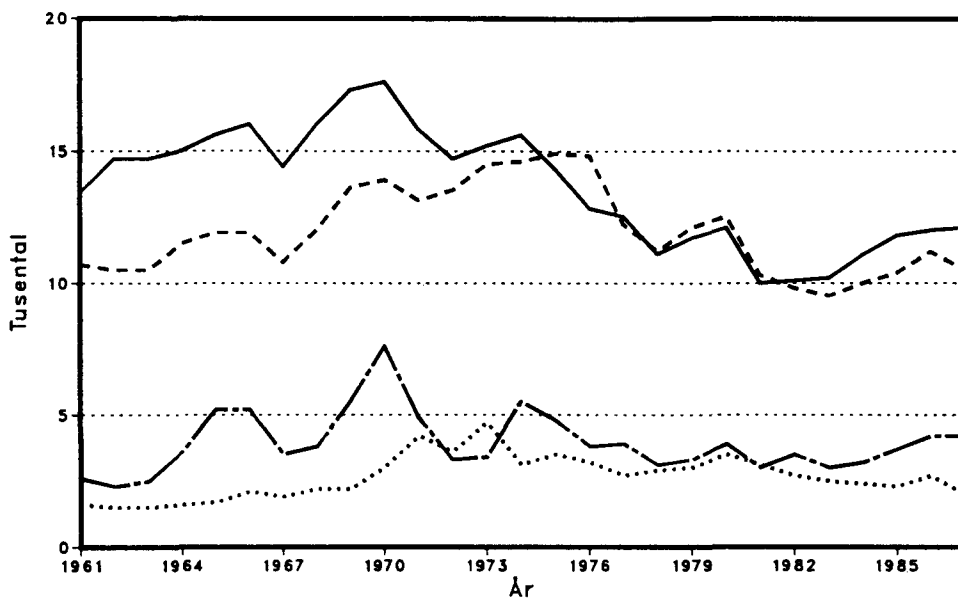
GÖTEBORGS OCH BOHUS LÄN OCH MALMÖHUS HAR INFLYTTNINGSÖVERSKOTT

Göteborgs och Bohus län har ett inflyttningsöverskott med 2 900, vilket är en minskning med 1 700 av inflyttningsöverskottet jämfört med 1986. Den inrikes inflyttningen till Göteborgs och Bohus län har ökat för varje år sedan 1978, från 12 900 år 1978 till 16 200 personer år 1987. Utflyttningen från länet till övriga Sverige har däremot varit ganska konstant runt 15 000. Detta resulterar i att Göteborgs och Bohus län, som har haft inflyttningsunderskott under en lång tidsperiod, nu har ett inflyttningsöverskott istället.

Malmöhus län har ökat sitt inflyttningsöverskott med 1 600 personer 1987 jämfört med 1986 och har nu ett inflyttningsnetto på plus 3 800. Antalet inflyttade till Malmöhus län har ökat från 13 000 år 1981 till 16 300 år 1987. Utflyttningen har däremot legat runt 12 000 under 1980-talet.

Diagrammet nedan visar flyttningar till och från Malmöhus län under perioden 1961 och 1987.

FLYTTNINGAR TILL OCH FRÅN MALMÖHUS LÄN 1961–1987



Antalet inflyttade till Malmöhus län har ökat från 13 000 år 1981 till 16 300 år 1987.

INFLYTTADE FRÅN ÖVRIGA SVERIGE
UTFLYTTADE TILL ÖVRIGA SVERIGE
INFLYTTADE FRÅN UTLANDET
UTFLYTTADE TILL UTLANDET.....

Älvsborgs och Hallands län har ett inflyttningsöverskott på 1 900 resp 1 600 personer.

Det största inflyttningsunderskottet har Norrbottens län, som förlorat 750 personer. Detta är ändå hälften jämfört med föregående år. Tre av fem norrlandslän hade inflyttningsunderskott. Gävleborgs läns inflyttningsunderskott är 200 personer. Västmanlands och Blekinge län har också ett inflyttningsunderskott med 400 personer.

Antalet registrerade flyttningar över länsgräns uppgick till 161 000 år 1987. Det är en minskning jämfört med 1986. Under senare delen av 1970-talet var omflyttningen ungefär lika hög.

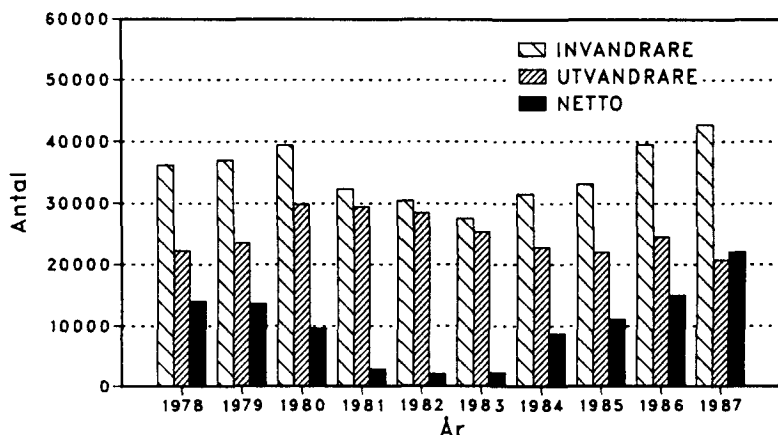
INVANDRINGEN TILL SVERIGE ÖKAR - UTVANDRINGEN MINSKAR

Under 1987 ökade invandringen till Sverige med 3 200 personer eller 8 procent jämfört med föregående år. Antalet invandrade uppgick därmed till 42 600. Inte sedan 1977 har invandringen varit så hög. Utvandringen minskade samtidigt med 3 900 personer eller 19 procent. Totalt utvandrade 20 600 personer från vårt land under 1987. Detta ger en ökning av invandringsöverskottet med 7 000 jämfört med 1986. Invandringsöverskottet (antalet invandrare minus antalet utvandrare) uppgick till 22 000.

Nedgången i utvandringen är dock skenbar. I samband med 1985 års folk- och bostadsräkning genomfördes en kontroll av adresser i folkbokföringen. Som en följd därav avregistrerades år 1986 ca 4 800 personer ur folkbokföringen som utvandrare. Se vidare avsnittet KVALITET.

Diagrammet nedan visar in- och utvandring samt invandringsöverskott för perioden 1978-1987 i absoluta tal.

IN- OCH UTVANDRARE 1978-1987



Invandringen till Sverige ökar.

Utvandringen 1987 har minskat något jämfört med 1986. Detta ger ett inflyttningsöverskott med 22 000 personer.

Flertalet av utvandrarerna har tidigare invandrat till Sverige. Fem år efter invandringen har en tredjedel lämnat vårt land.

EN KRAFTIG ÖKNING AV INVANDRARE MED UTMÖNORDISKT MEDBORGARSKAP

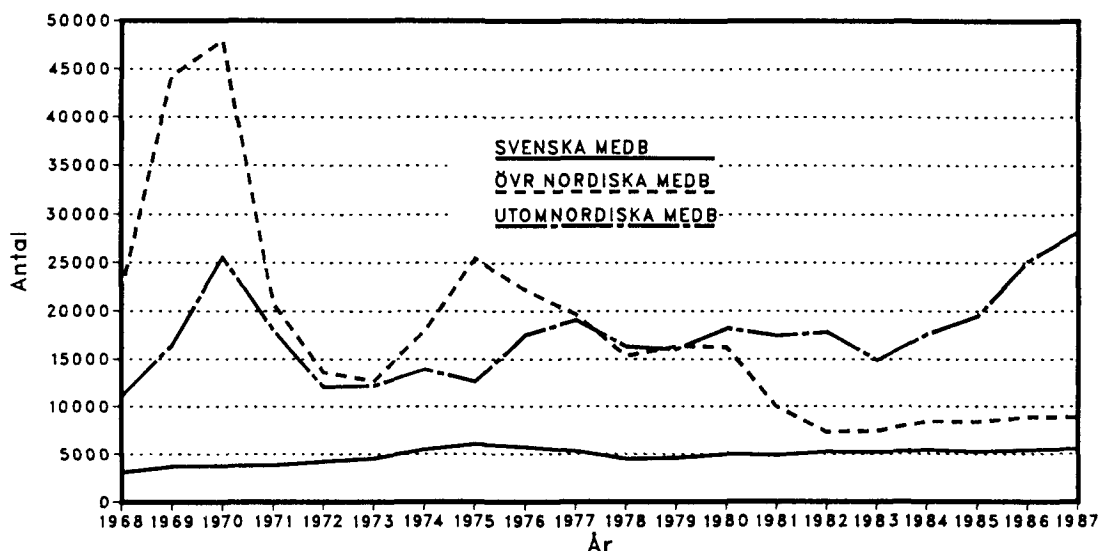
Antalet hemvändande svenska medborgare har under de senaste 11 åren varit ca 5 000 per år. Under 1987 återvände 100 fler svenskar hem än under året innan. Invandringen av övriga nordiska medborgare har minskat kraftigt sedan 1975, då omkring 25 000 nordiska medborgare flyttade hit. Antalet invandrare med nordiskt medborgarskap var 8 900 år 1987, detsamma som föregående år.

Antalet invandrare med utomnordiskt medborgarskap har varit 15 000 - 19 000 per år under 1976 - 1985. År 1986 skedde en kraftig ökning av invandringen av utomnordiska medborgare till 25 000 invandrare. Under det gångna året ökade invandringen av utomnordiska medborgare ytterligare till 28 200, dvs en ökning med 3 200 eller 11 procent.

Det är invandringen från de asiatiska länderna som ökat från 12 000 under 1986 till 13 700 under 1987.

Diagrammet nedan visar invandrare efter medborgarskap för åren 1968 - 1987.

INVANDRARE 1968-1987



Antalet hemvändande svenska medborgare har under de senaste 15 åren varit ca 5 000 årligen.

Invandringen av nordiska medborgare (exkl svenska) var stort t o m 1980. Därefter har denna invandring sjunkit kraftigt men har nu stabiliserats på en låg nivå, ca 8 000 personer per år.

Mellan 1977-1985 var antalet invandrare med utomnordiskt medborgarskap mellan 16 000 - 19 000 årligen.

Under 1986 skedde en kraftig ökning till 25 000 personer och år 1987 till 28 200.

Invandringen till Sverige består idag huvudsakligen av anknytningsinvandring (invandrare med nära släktingar i Sverige), flykting- och arbetskraftsinvandring. Arbetskraftsinvandringen från de nordiska länderna är inte reglerad, vilket däremot den utomnordiska arbetskraftsinvandringen är. Med hjälp av material från Invandrarverket och SCBs flyttningsstatistik uppskattar SCB att invandringen av vuxna personer (16 år - w) hade följande sammansättning år 1983-1985. Procentuell fördelning

	1983	1984	1985
Svenska medborgare	19	17	16
Övriga nordbor	30	28	28
Flyktingar *)	15	20	26
Anknytningsfall	31	28	28
Gäststuderande	2	2	2
Utomnordisk arbetskraft	3	1	0,4
Humanitära skäl		4	

*) Fr o m 1985 redovisar Statens invandrarverk "humanitära skäl" i gruppen "flyktingar"

Invandrarverket har reviderat sina invandringssiffror för 1986 och den stora skillnad som tidigare funnits mellan Invandrarverkets och SCBs siffror är efter revideringen på en rimlig nivå.

INVANDRINGENS SAMMANSÄTTNING 1986 OCH 1987 BÅDE VUXNA OCH BARN

	1986	%	1987	%
Utomnordiska medborgare:				
Flykting- och humanitära skäl	11 486	32	14 042	32
Anhörighetsskäl 1)	9 670	27	12 387	29
Arbetsmarknadsskäl 2)	171	0,5	222	0,5
Gäststuderande 2)	464	1	678	2
Adoptivbarn	1 244	3	1 319	3
<hr/>				
SUMMA (SIV) 3)	23 035		28 648	
Motsvarande antal enl SCB	25 168	63,7	28 261	66,2
<hr/>				
Svenska medborgare	5 447	13,8	5 550	13,0
Nordiska medborgare	8 872	22,5	8 855	20,8
TOTALT antalet invandrare	39 487	100	42 666	100

1) Varav 1 491 år 1986 som hade direkt anknytning till flykting och i ekonomiskt hänseende jämställda med flyktingar. Motsvarande siffra för år 1987 var 2 503.

2) Uppgifter om antalet barn under 16 år saknas

3) Källa: Statens invandrarverk, tillståndsstatisik

9 000 SVENSKAR UTVANDRAR PER ÅR

Under 1987 lämnade 9 000 svenskar vårt land, ungefär lika många som föregående år. De svenska medborgarna svarade för 44 procent av den totala utvandringen från Sverige.

Norge och USA var under 1987 de populäraste utvandring länderna för svenskar. 2 100 svenskar flyttade till Norge och 1 000 till USA. Utflyttningen till Norge ökade med 400 personer. Till Finland utvandrade 900 svenskar under 1987, dvs utflyttningen var lika stor som året innan. Totalt utvandrade 3 900 svenska medborgare till något av de nordiska länderna.

5 500 svenskar återvände hem från utlandet under 1987. Det är en ökning med 100 jämfört med 1986. De flesta kom från Norge, nämligen 1 000 personer, och från USA återvände 700 personer. Från Danmark kom drygt 500 svenska medborgare.

Under 1987 flyttade 3 500 fler svenska medborgare från Sverige till utlandet än tvärtom.

INVANDRINGEN FRÅN ASIEN ÖKAR KRAFTIGT - UTVANDRINGEN MINSKAR

Invandringen från Asien, vilken nu utgör en tredjedel av hela inflyttningen till vårt land, ökade med 1 500 eller 11 procent jämfört med 1986. Totalt invandrade 13 700 personer från något land i Asien under 1987. De flesta invandrarna kom från Iran, Turkiet och Libanon. 7 000 personer kom från Iran, 1 400 från Turkiet och 900 från Libanon. Det betyder en ökning med drygt 2 000 från Iran. Till Asien utvandrade 750 personer år 1987.

Eftersom utvandringen till länder i Asien är förhållandevis liten lämnar invandringen från Asien det största invandringsöverskottet. Under 1987 uppgick överskottet till 12 900, en ökning med 1 600 jämfört med föregående år.

INVANDRINGEN FRÅN NORGE ÖKAR NÅGOT - FÄRRE UTVANDRARE TILL FINLAND

Under hela 1970-talet svarade de nordiska länderna för ungefär hälften av invandringen till Sverige. Under 1981 vände emellertid utvecklingen, då ungefär var tredje invandrare kom från nordiskt land. Under 1982 var endast var fjärde invandrare från Norden. Antalet invandrare från de nordiska länderna ökade något under åren 1983-1987. Totalt invandrade 10 700 personer från de nordiska länderna under 1987, dvs var fjärde invandrare kommer från de nordiska länderna. Samtidigt utvandrade 11 800 personer från Sverige till något av våra nordiska grannländer. Det är en obetydlig minskning, 200 personer, jämfört med 1986.

Eftersom både in- och utvandringen till de nordiska länderna ökade något under 1987 stannade utvandringensöverskottet på 1 100. 1986 var utvandringensöverskottet 1 500.

Från Norge invandrade 3 400 personer, en ökning med 600 personer jämfört med 1986. Utvandringen till Norge fortsätter att öka. 3 700 personer emigrerade från Sverige till Norge. Detta medförde att det blev ett utflyttningsöverskott på knappt 300 personer.

Invandringen från Finland, vilken minskat varje år fram till 1983 då antalet finska invandrare var nere i 4 200 personer, har sedan sakteliga stigit och är nu uppe i 5 000. Utvandringen till Finland fortsätter att minska, och är nu nere i 5 800 personer. Detta är en minskning med 600 eller 10 procent jämfört med 1986. Eftersom utvandringen till Finland var större än invandringen därifrån erhöles ett utvandringensöverskott på 800.

IN- OCH UTVANDRINGEN FRÅN OCH TILL ÖVRIGA EUROPA ÖKAR

Invandringen från andra europeiska länder än de nordiska uppgick till 9 000, vilket är ungefär densamma som 1986. Samtidigt minskade utvandringen till dessa länder, från 5 500 år 1986 till 4 400 år 1987. De flesta invandrarna kom från Polen, 1 600 personer. Från Storbritannien och Jugoslavien invandrade drygt 1 000 personer från vardera landet.

Den största utvandringen skedde till Storbritannien med 800 personer, följt av Tyskland och Spanien med drygt 700 respektive 600 personer.

Eftersom invandringen från andra europeiska länder än de nordiska var större än motsvarande utvandring erhöles ett invandringsöverskott på 4 600, en ökning med 1 000 jämfört med 1986.

DE UNGA INVANDRARNAS GER ETT STORT INVANDRINGENSÖVERSKOTT

1987 års invandraröverskott är en fördubbling jämfört med 1985. Till Sverige har invandrat 22 000 fler personer än utvandrat.

Av invandrarna 1987 var drygt 60 procent personer i åldrarna 15-40 år, dvs unga människor. Drygt 27 procent av invandrarna var barn i åldrarna 0-17 år. Av barnen var närmare 22 procent under 2 år. Det beror på att många var adoptivbarn. Av totalt 1 700 barn i åldern 0-1 år var drygt 1 000 adoptivbarn.

I åldrarna under 30 år var antalet invandrare betydligt fler än antalet utvandrare. Invandrarna i dessa åldrar bidrog med ett netto på 16 200, dvs närmare 74 procent av totala invandringsöverskottet (se diagrammet på sid 18).

Invandringsöverskottet för åldrarna över 40 år är litet i varje åldersklass. Tillsammans bidrar invandrarna som är över 40 år med ett netto på 2 200.

PRIMÄRMATERIAL

SCBs register över totalbefolkningen (RTB) erhåller veckovis ändringsmeddelanden i form av magnetband från länsskattemyndigheterna. Magnetbanden framställs i samband med uppdateringar av länsskattemyndigheternas register. Utgångsmaterial för uppdateringarna är de av pastorämbete (i Stockholm och Göteborg lokal skattemyndighet) till länskattemyndigheten aviserade förändringar som t ex födelse, flyttning, dödsfall och civilståndsändring.

De ändringsmeddelanden till RTB som avser inrikes flyttningar, immigration och emigration utgör primärmaterial till denna rapport. Uppgifterna avser den kyrkobokförda befolkningen. Statistiken över befolkningsförändringarna bygger således på folkbokföringsmaterial och måste acceptera dess begrepp och definitioner.

DEFINITIONER OCH BEGREPP

De flyttningar som redovisas i denna rapport är flyttningar över församlingsgräns samt över kommungräns inom samma församling. Kyrkobokföringsdistrikt likställs med församling i flyttningstatistiken.

Flyttningstidpunkten definieras som den vecka flyttningen registreras vid Länsskattemyndighetens datakontor. För inrikes flyttning över länsgräns registreras flyttning både vid ut- och inflyttningslänets datakontor. Med flyttningstidpunkt i detta fall avses registreringsvecka vid utflyttningslänets datakontor.

Enligt folkbokföringens regler skall flyttning anmälas till pastorsämbetet (i Stockholm och Göteborg lokala skattemyndigheten) inom två veckor efter flyttningen. Registrering av flyttning sker i allmänhet någon vecka efter att anmälan om flyttning ägt rum. Det bör emellertid observeras att i ett icke obetydligt antal fall torde den faktiska flyttningen ha ägt rum långt tidigare än tidpunkten för registreringen.

För att bli registrerad som immigrant skall vistelsen i riket avse minst ett år enligt tillämpad praxis vid folkbokföringen. För att bli registrerad som emigrant skall man ha för avsikt att bosätta sig stadigvarande i utlandet.

T o m 1967 överfördes alla personer som saknat känt hemvist vid två påföljande mantalsskrivningar till bok över obefintliga (fr o m 1968 obefintligregistret). Fr o m 1968 gäller att utländsk medborgare, som enligt vad man kan anta ej längre är bosatt i Sverige och svensk medborgare, som enligt säkra upplysningar vid två mantalsskrivningar i följd är stadigvarande bosatt i utlandet, skall avregistreras som emigrant. Till obefintligregistret överförs således personer som vid två mantalsskrivningar i följd saknat känt hemvist och där upplysningar saknas om att personer utvandrat.

INNEHÅLL

Föreliggande Statistiska meddelande redovisar inrikes flyttningar mellan länen. De inflyttade och utflyttade personerna redovisas efter kön och ålder. Vidare redovisas på länsnivå immigranter och emigranter efter kön, ålder och medborgarskap. Nämda uppgifter anges även för H-regionen och riksområden. Härutöver redovisas immigranter och emigranter efter variablerna civilstånd, utflyttnings- resp inflyttningsland.

KVALITET

Kvaliteten i folkmängdsstatistiken beror på över- eller undertäckning i den totala populationen, t ex på grund av brister i rapporteringen av händelser som födelser, dödsfall, invandring och utvandring. Kvaliteten påverkas också av felaktigheter i kyrkobokföringen som ger upphov till fel i den regionala fördelningen, t ex flyttningar inom landet som inte anmälts till pastorsämbetet.

Födelser och dödsfall ger upphov till mycket små problem med underrespektive övertäckning beroende på de snabba rapporteringsrutinerna. För nyfödda uppgår undertäckningen till 0,1 procent av 0-åringarna i folkmängdsstatistiken. Övertäckningen med anledning av ej rapporterade dödsfall är ännu något lägre i de olika åldersklasserna.

Invandring ger upphov till undertäckning beroende på den relativt långa tiden mellan invandringen och registreringstidpunkten. Vid en studie 1977 framkom att tidsskillnaden i genomsnitt var 8 månader för icke nordiska medborgare. Den ökade utomnordiska invandringen under 1980-talet har medfört att handläggningstiderna för beslut av uppehållstillstånd har ökat. Därmed har också tidsskillnaden mellan inresa och kyrkobokföring blivit större. Motsvarande uppgifter för nordiska invandrare saknas men tidsskillnaden är kortare eftersom nordbor kan bosätta sig i Sverige utan uppehållstillstånd.

Utvandrare förorsakar övertäckning eftersom utflyttning inte alltid anmäls. Övertäckningen uppgick till 0,1 procent av hela populationen enligt kontrollen i samband med folk- och bostadsräkningen 1985. Räknat på delpopulationen utländska medborgare var övertäckningen 1,0 procent för nordiska medborgare och 2,8 procent för övriga medborgarskap tillsammans.

I samband med massutsändningar av brev som skattsedlar, röstkort, blanketter till folk- och bostadsräkningar m m kontrolleras adressuppgifterna på de försändelser som varit obeställbara. Avsikten är att kontrollera att flyttning anmäls i rätt tid och därmed att den registrerade bosättningen - kyrkobokföring på viss ort och fastighet - överensstämmer med den faktiska bosättningen. I samband med utsändningen av blanketter till folk- och bostadsräkningarna 1975, 1980 och 1985 framställdes statistik över åtgärder som vidtagits för att rätta felen i folkbokföringen.

I FoB 85 erhöll alla kyrkobokförda personer 16 år eller äldre en personblankett (gifta samboende erhöll gemensam blankett) som skickades till kyrkobokföringsadressen och där eftersändning var tillåten. De av posten returnerade obeställbara försändelserna överlämnades till pastorsämbeten (i Stockholm och Göteborg lokal skattemyndighet) som i varje enskilt fall undersökte anledningen och vidtog erforderliga åtgärder. Resultatet av pastorsämbetenas (PÅ) arbete rapporterades till RSV.

PÅ utredde även de fall där den förtryckta adressen på FoB-blanketten avvek från den adress uppgiftslämnaren uppgivit. Ungefär 30 000 personer erhöll därigenom ändrad kyrkobokföring. Flertalet av ändringarna berodde på att personerna var kyrkobokförda på fel fastighet i församlingen. I den följande sammanställningen ingår en totalsumma av dessa. Därefter redovisas endast uppgifter från utredningen om de obeställbara försändelserna.

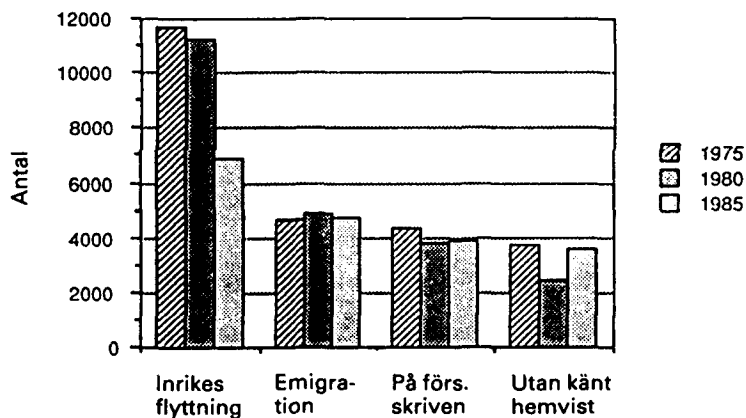
För 31 500 personer kom FoB-blanketten i retur. Av dessa hade 1 100 personer avlidit. De återstående uppgiftslämnarna, 30 400, samkördes mot SCBs register över inrikes och utrikes flyttningar 1985 (fr o m vecka 40) respektive 1986 för att redovisa hur upprättningarna av befolkningsregistret påverkar flyttningsstatistiken.

Av de 30 400 personerna hade 5 300 själva anmält flyttning innan utredningen av kyrkobokföringsförhållandena avslutades. För 4 400 personer hade flyttning registrerats efter vecka 39 år 1985. Resterande 900 personer kan antas registrerade för vecka 39 år 1985. I 3 800 fall föranledde utredningen ingen ändring av kyrkobokföringen beroende på att 2 100 personer hade ofullständig adress men var kyrkobokförda på rätt fastighet samt 1 700 var endast tillfälligt frånvarande p g a studier, kortare vistelser utomlands, på sjukhus etc. För resterande 21 300 personer hade 19 100 fall en ändring av kyrkobokföringsförhållandena skett. Nedan ges en redovisning av resultaten av kyrkobokföringskontrollerna i samband med FoB 85 respektive FoB 80.

	1985	1980
Antal av PÅ utredda försändelser	61 500	-
Ändrad kyrkobokföring p g a att annan adress än den förprintade angetts på FoB-blanketten	30 000	-
Obeställbara FoB-blanketter	31 500	32 100
därav Avlidna	1 100	1 100
Anmälde själva flyttning	5 300	3 700
Ingen ändring av kyrkobokföringen	3 800	3 400
Uppgift saknas	2 200	1 500
Ändring av kyrkobokföringen	19 100	22 400
därav Inrikes flyttning	6 888	11 227
Emigration	4 754	4 887
Överföring till:		
"På församlingen skriven"	3 906	3 836
"Utan känt hemvist"	3 584	2 432

En jämförelse mellan folkbokföringskontrollerna 1975, 1980 och 1985 visar att antalet personer som erhållit ändrad kyrkobokföring minskat från 24 500 år 1975 till 22 400 år 1980 och 19 100 år 1985. Diagrammet nedan visar antal ändringar efter ändringstyp för åren 1975, 1980 och 1985.

Ändringar i kyrkobokföringen 1975, 1980 och 1985



Länsvis fördelning av kyrkobokföringsförändringarna visar att Stockholms, Uppsala och Malmöhus län hade de högsta andelarna totalt (i procent av länets invånare 16 år och äldre). Barn i åldern 0-15 år omfattas ej av kyrkobokföringskontrollen. I tablå 1 nedan redovisas antalet ändringar efter typ av ändring för respektive län. Av tablå framgår även att männen svarade för närmare två tredjedelar av totala antalet ändringar i kyrkobokföringen.

Tablå 1. Resultat av ändringar av kyrkobokföringsförhållanden 1985, länsvis

Län	Antal ändringar efter ändringstyp					Totalt antal ändringar	I procent av samtliga invånare 16 år och äldre	
	Inrikes flyttning inom förs.	Inrikes flyttning över förs.	Emigration	På församlingen skriven	Utan känt hemvist			
Stockholm	352	670	2 271	783	2 030	6 106	0,48	
Uppsala	85	172	263	174	183	877	0,44	
Södermanland	100	121	92	134	51	498	0,25	
Östergötland	99	221	133	256	90	799	0,25	
Jönköping	71	166	84	92	30	443	0,18	
Kronoberg	42	64	50	43	49	248	0,18	
Kalmar	85	97	56	93	18	349	0,18	
Gotland	13	26	9	26	8	82	0,18	
Blekinge	55	55	29	54	14	207	0,17	
Kristianstad	54	100	43	103	42	342	0,15	
Malmöhus	314	677	590	521	478	2 580	0,42	
Halland	91	121	64	63	36	375	0,20	
Göteborg o Bohus	203	787	493	441	149	2 073	0,35	
Älvsborg	91	98	82	130	59	460	0,14	
Skaraborg	69	54	38	74	18	253	0,12	
Värmland	78	99	60	97	31	365	0,16	
Örebro	84	132	65	163	74	518	0,24	
Västmanland	79	137	80	119	91	506	0,25	
Kopparberg	70	84	39	61	19	273	0,12	
Gävleborg	98	130	49	131	39	447	0,19	
Västernorrland	63	113	34	116	29	355	0,17	
Jämtland	27	66	22	39	4	158	0,15	
Västerbotten	75	127	60	87	22	371	0,19	
Norrbottn	134	139	48	106	20	447	0,21	
Hela riket	Män	1 530	2 896	2 870	2 083	2 659	12 038	0,37
	Kv	902	1 560	1 884	1 823	925	7 094	0,21
	Summa	2 432	4 456	4 754	3 906	3 584	19 132	0,28

Tablå 2 visar emigranter och personer överförda till rubriken "på församlingen skriven" och "utan känt hemvist" efter medborgarskapsland.

Tablå 2. Emigranter och personer överförda till rubriken "på församlingen skriven" och "utan känt hemvist" i samband med FoB 85

	Medborgarskapsland							
	Sverige		Övriga Norden		Övriga länder		Samtliga	
	Antal	% ¹⁾	Antal	% ¹⁾	Antal	% ¹⁾	Antal	% ¹⁾
Emigranter	759	0,01	727	0,49	3 268	2,23	4 754	0,07
Överförda till:								
"på församlingen skriven"	3 549	0,06	183	0,12	174	0,12	3 906	0,06
"utan känt hemvist"	2 438	0,04	512	0,34	634	0,43	3 584	0,05
Summa	6 746	0,11	1 422	0,95	4 076	2,79	12 244	0,18

1) Procentalen är beräknade på resp population 16 år och äldre.

Av totala antalet ändringar i kyrkobokföringsförhållandena i samband med FoB 85 registrerades knappt entredjedel under 1985 medan resterande del registrerades under 1986. Vid kontrollen i samband med FoB 80 var förhållandet omvänt, knappt två tredjedelar registrerades under 1980 och resterande del under 1981. En förklaring till nämnda förhållanden är att mättdpunkten vid FoB 80 var 6 veckor tidigare än vid FoB 85. 5 900 eller knappt 1 procent av totala antalet flyttningar 1985 i vårt land var en följd av kyrkobokföringskontrollen. Motsvarande siffra för 1986 var 13 200 eller drygt 1 procent. Detta framgår av tablå 3, där de olika flyttningstyperna redovisas efter registreringstidpunkt.

Tablå 3. Resultat av ändringar av kyrkobokföringsförhållanden i samband med FoB 85 efter registreringstidpunkt

Ändringstyp	Antal ändringar	Därav registrerade 1985		Därav registrerade 1986	
		Antal	% ¹⁾	Antal	% ¹⁾
Emigration	4 754	1 321	0,3	3 433	0,3
Inrikes flyttning över församlingsgräns	4 456	1 269	0,3	3 187	0,6
Inrikes flyttning inom församling	2 432	1 127	7,8	1 305	17,6
Överföring till: "på församlingen skriven"	3 906	1 651	0,4	2 255	0,6
"utan känt hemvist"	3 584	563	0,2	3 021	0,8
Totalt	19 132	5 931	0,7	13 201	1,4

1) Procenttalen är beräknade på resp flyttningsskategrori 15 år och äldre.

1 H-REGIONER

Landets kommuner enligt indelningen 1987-01-01 har grupperats efter deras lokala och regionala befolkningsunderlag. Små kommuner som ligger nära kommuner med stort befolkningsunderlag placeras enligt denna indelning i grupper med stor folkmängd. Antalet H-regioner är 7 stycken och består av kommuner med likvärdigt befolkningsunderlag och med jämförbara avstånd till större befolkningskoncentrationer. Kommunerna i en H-region behöver inte ligga intill varandra. Regionerna kan sägas vara hierarkiskt ordnade från tätbebyggelse till glesbygd. Grupperingen har upprättats av Expertgruppen för regional utredningsverksamhet (ERU) vid Industridepartementet. Göteborgs och Malmö H-region har delats upp i två regioner. Den tidigare koden 2 har ersatts med 8 och 9 för Göteborgs och Malmö H-region.

Benämning	Avgränsning
H 1	Stockholm/Södertälje A-region.
H 8	Göteborgs A-region.
H 9	Malmö/Lund/Trelleborgs A-region.
H 3	Kommuner med mer än 90 000 invånare i en cirkel med 30 km radie runt kommuncentrum.
H 4	Kommuner med mer än 27 000 och mindre än 90 000 invånare inom en cirkel med 30 km radie runt kommuncentrum samt med mer än 300 000 invånare inom en cirkel med 100 km radie med centrum i samma punkt.
H 5	Kommuner med mer än 27 000 och mindre än 90 000 invånare inom en cirkel med 30 km radie samt mindre än 300 000 invånare inom en cirkel med 100 km radie med centrum i samma punkt.
H 6	Kommuner med mindre än 27 000 invånare inom en cirkel med 30 km radie runt kommuncentrum.

2 RIKSOMRADEN

Antalet riksområden är 8 och består av ett eller flera län. Riksområden är geografiskt sammanhängande.

Benämning	Avgränsning
Stockholm (1)	Stockholms län
Östra Mellansverige (2)	Uppsala, Södermanlands, Östergötlands, Örebro och Västmanlands län
Småland med öarna (3)	Jönköpings, Kronobergs, Kalmar och Gotlands län
Sydsverige (4)	Blekinge, Kristianstads och Malmöhus län
Västsverige (5)	Hallands, Göteborgs och Bohus, Älvsborgs och Skaraborgs län
Norra Mellansverige (6)	Värmlands, Kopparbergs och Gävleborgs län
Mellersta Norrland (7)	Västernorrlands och Jämtlands län
Övre Norrland (8)	Västerbottens och Norrbottens län

I bilagan återges H-regionernas och riksområdenas geografiska omfattning i kartform.

SUMMARY

The Register of the Total Population (RTB), kept by SCB, obtains each week on magnetic tapes information on changes from the County Tax Authorities. The magnetic tapes are produced in connection with the changes of the County Tax Authorities register. The basic data for the registers are changes like birth, migration, death and marital status notified to the County Tax Authorities by Parish Authorities. Information changes given to the RTB concerning internal migration, immigration and emigration make up the raw data of this report.

The announcements obtained by Statistics Sweden (SCB) via County Tax Authorities concern the registered population. Statistics on vital events are thus based upon National Registration and consequently must accept its conceptions and definitions.

The term migration was up to 1977 defined as movement by a person over a parish border. From 1978 statistics include migration from one real estate to another. Migrations within a parish are now included in the statistics.

The time of migration is defined as the week of its registration at the County Tax Authorities.

According to the definitions of the National Registration migration shall be reported to the Parish Authorities within two weeks of the migration. Registration of migration usually take place a few weeks after the report of migration. It should, however, be observed that in many cases the actual migration took place far earlier than the time of registration.

To become registered as an immigrant the actual stay in the country shall last for at least one year according to practice applied at the National Registration. To be registered as an emigrant you shall have the intention to settle abroad permanently.

Until 1967 all persons who had no fixed place of abode at two successive annual registration controls were transferred to the "Residence Unknown" Register. From 1968, however, is valid that foreign citizens, who can no longer be presumed to live in Sweden, and Swedish citizens who according to reliable information at two successive annual registrations have a permanent abode abroad shall be deregistrated as emigrants.

The total number of internal migration decreased between 1975 and 1978 from 1.3 to 1.1 miljon. Since 1978 the number of internal migrations has been quite stable around 1.1 miljon. As during the last years the county of Stockholm had the largest net migration of all counties during 1987 with 6 700 persons. The largest net out-migration of all counties had the county of Norrbotten which lost 750 persons. The three counties in the northern part of Sweden all lost people and had a net out-migration.

The immigration during 1987 increased with 8 per cent to 42 600 persons. During the same time the emigration decreased with 9 per cent to 20 600 persons. The netmigration was 22 000 and it is an increase with 7 000 compared with 1986.

LIST OF TERMS

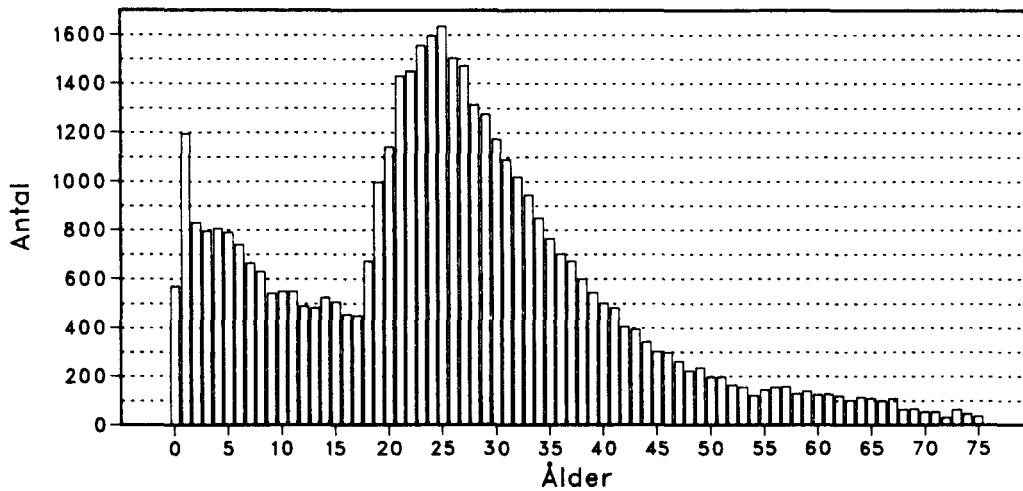
antal	number	nettoinflyttning Norden	net immigration the Nordic countries
därav	of which	ogifta omflyttning	not married migration
ej uppgivet efter emigranter ettårsklasser	not reported after, by emigrants one-year groups	respektive (resp) riksområde	respectively county-block
femårsklasser flyttningar från frånskild församling församlingsgräns	five-year groups migrations from divorced parish parish border	sammanlagt samtliga storstadsområde	total total metropolitan areas (city region)
gifta	married	summa svenska medborgare	total Swedish citizens
H-region	H-region	till total	to total
hela antalet hela riket	the total number the whole country	utflyttad från utflyttning utflyttningsland utlandet	migrated from out-migration country of emigration foreign countries
immigranter immigrationsöverskott inflyttad till inflyttning inflyttningsland inom inrikes	immigrants net immigration migrated into in-migration, immigration country of immigration within internal	utländsk utlänningar utrikes	foreign foreigners external
kommungräns kvinnor (KV)	commune border women	ålder år	age year
land län länsgräns länder	country county county border countries	änklingar (ÅNKL) änkor (ÅNK)	widowers widows
medborgare med medborgarskap medborgarskapsland men män (M)	citizen with citizenship country of citizenship but men	över övriga	over others

DIAGRAM OCH TABELLFÖRTECKNING
List of diagrams and tables

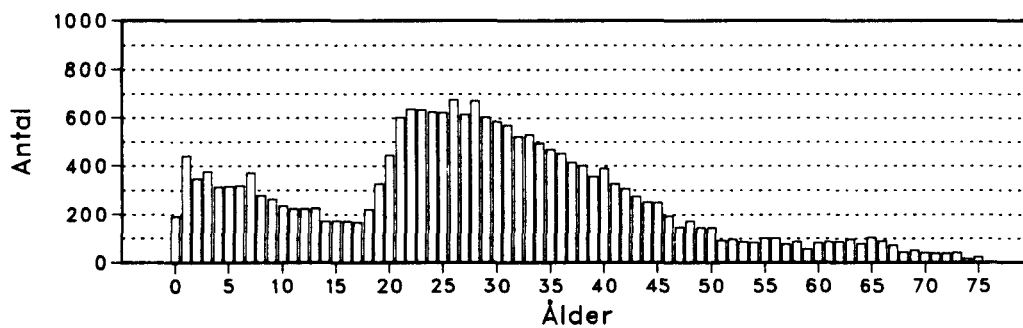
Sida/ Page	<u>Diagram</u>	<u>Diagrams</u>
18	1 Immigranter och emigranter efter ålder 1987	1 Immigrants and emigrants by age 1987
	<u>Tabeller</u>	<u>Tables</u>
19	1 Immigranter och emigranter efter utflyttnings- resp inflyttningsland 1978-1987	1 Immigrants and emigrants by country of emigration and immigration 1978-1987
20	2 Inrikes omflyttning mellan länen samt immigranter och emigranter länsvis 1987	2 Internal migration between counties and immigrants and emigrants by county 1987
22	3 Flyttningar efter kön och ålder länsvis m m 1987	3 Migration by sex and age by county etc 1987
24	4 Immigranter och emigranter efter kön och ålder länsvis m m 1987	4 Immigrants and emigrants by sex and age by county etc 1987
30	5 Immigranter och emigranter efter medborgarskap länsvis m m 1986	5 Immigrants and emigrants by citizenship by county etc 1987
36	6 Immigranter och emigranter efter kön, ålder och civilstånd 1987	6 Immigrants and emigrants by sex, age and marital status 1987
40	7 Immigranter och emigranter efter kön, ålder och utflyttnings- resp inflyttningsland 1987	7 Immigrants and emigrants by sex, age and by country by emigration and immigration 1987
44	8 Immigranter och emigranter efter kön, ålder och medborgarskap 1987	8 Immigrants and emigrants by sex, age and citizenship 1987
48	9 Immigranter och emigranter efter länder och medborgarskap 1987	9 Immigrants and emigrants by country and citizenship 1987
50	10 Immigranter och emigranter efter medborgarskap och samtliga länder 1987	10 Immigrants and emigrants by citizenship and all countries 1987
	<u>Bilaga</u>	<u>Appendix</u>
52	Omfattning av H-regioner och riksområden	Extent of H-regions and County-blocks

IMMIGRANTER OCH EMIGRANTER EFTER ÅLDER 1987

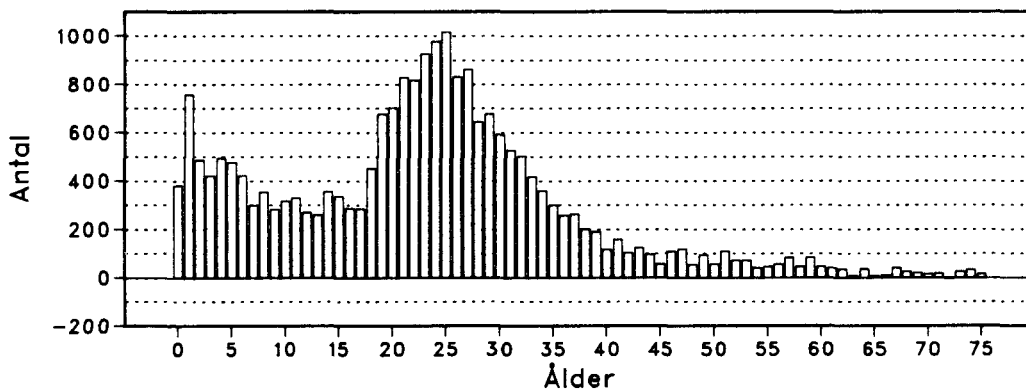
IMMIGRANTER



EMIGRANTER



NETTO

De unga invandrarna ger ett stort invandringsöverskott

Av invandrarna 1987 var ca 60 procent personer i åldrarna 15-40 år. Drygt 27 procent av invandrarna var barn i åldrarna 0-17 år. Av totalt 1 700 barn i åldern 0-1 år var drygt 1 000 adoptivbarn.

I åldrarna 18-30 år var antalet invandrare betydligt fler än antalet utvandrare.

I åldrarna över 40 år är antalet invandrare ungefär lika många som antalet utvandrare.

Tabell 1 Immigranter och emigranter efter utflyttnings- resp inflyttningsland 1978–1987
 Immigrants and emigrants by country of emigration and immigration 1978–1987

Utflyttnings- resp inflyttningsland	1978	1979	1980	1981	1982	1983	1984	1985	1986	1987
IMMIGRANTER										
Danmark	2 000	2 134	2 521	1 881	1 635	1 578	1 654	1 742	1 820	1 816
Finland	12 043	12 501	12 058	7 022	4 689	4 297	4 606	4 807	5 271	5 053
Island	586	736	823	517	338	345	509	500	599	452
Norge	1 749	2 118	2 018	1 661	1 766	2 501	3 122	2 627	2 852	3 416
Summa Norden	16 378	17 489	17 420	11 081	8 428	8 721	9 891	9 676	10 542	10 737
Övriga Europa	8 455	8 107	8 825	8 212	10 638	8 022	8 266	8 212	9 143	9 054
Afrika	1 252	1 244	1 468	1 281	1 247	1 086	1 158	1 329	1 718	2 426
Nordamerika	1 646	1 483	1 536	1 806	1 867	1 840	2 093	2 093	2 255	2 286
Sydamerika	3 276	2 802	2 792	3 393	2 127	1 994	1 938	2 043	3 054	3 820
Asien	4 648	5 286	6 789	6 111	5 658	5 387	7 722	9 307	12 211	13 699
Oceanien	336	282	288	234	250	271	254	295	358	349
Sovjetunionen	175	218	188	153	155	168	139	143	187	280
Ej uppgivet	21	114	120	1	11	6	25	29	19	15
Summa	36 187	37 025	39 426	32 272	30 381	27 495	31 486	33 127	39 487	42 666
Därav svenska medborgare	4 515	4 625	4 980	4 868	5 239	5 204	5 426	5 240	5 447	5 550
EMIGRANTER										
Danmark	3 577	2 890	2 366	2 248	2 215	1 797	1 912	1 914	1 930	1 730
Finland	5 349	6 889	10 247	12 199	11 810	9 966	8 133	7 055	6 400	5 780
Island	447	550	519	795	726	602	445	374	559	589
Norge	2 482	2 085	2 268	2 412	2 536	2 159	2 118	2 550	3 180	3 738
Summa Norden	11 855	12 414	15 400	17 654	17 287	14 524	12 608	11 893	12 069	11 837
Övriga Europa	6 327	6 643	8 061	6 470	6 026	5 695	5 325	5 087	5 493	4 373
Afrika	487	557	679	616	558	397	313	341	331	219
Nordamerika	1 615	1 848	2 714	2 208	1 977	1 726	1 850	1 976	2 147	1 790
Sydamerika	342	427	611	494	454	595	532	793	628	499
Asien	806	881	1 050	1 099	870	1 005	849	932	885	753
Oceanien	312	303	510	472	422	329	317	247	393	403
Sovjetunionen	32	27	35	26	20	25	25	17	8	18
Ej uppgivet	392	367	779	401	767	973	1 006	750	2 541	781
Summa	22 168	23 467	29 839	29 440	28 381	25 269	22 825	22 036	24 495	20 673
Därav svenska medborgare	6 542	7 146	9 065	8 641	8 465	7 883	8 215	8 027	9 143	9 044

Tabell 2 Inrikes omflyttning mellan länen samt immigranter och emigranter länsvis 1987
Internal migration between counties and immigrants and emigrants by county 1987

INFLYTTAD TILL	UTFLYTTAD FRÅN											
	STOCK- HOLMS LÄN	UPP- SALA LÄN	SÖDER- MAN- LANDS LÄN	ÖSTER- GÖT- LANDS LÄN	JÖN- KÖ- PINGS LÄN	KRONO- BERGS LÄN	KAL- MAR LÄN	GOT- LANDS LÄN	BLE- KINGE LÄN	KRIS- TIAN- STADS LÄN	MAL- MÖ- HUS LÄN	HAL- LANDS LÄN
LÄN												
STOCKHOLMS LÄN	-	2425	2315	1697	862	481	969	486	496	432	1792	488
UPPSALA LÄN	2678	-	267	278	117	60	103	63	55	57	217	56
SÖDERMANLANDS LÄN	2610	244	-	533	151	74	157	41	19	40	164	56
ÖSTERGÖTLANDS LÄN	1329	278	606	-	551	110	562	57	110	114	400	101
JÖNKÖPINGS LÄN	694	127	152	702	-	408	368	34	158	161	458	244
KRONBERGS LÄN	329	56	56	104	380	-	419	24	333	303	517	183
KALMAR LÄN	888	131	125	486	337	443	-	62	357	125	398	86
GÖTLANDS LÄN	478	74	56	44	28	24	41	-	3	19	53	18
BLEKINGE LÄN	282	37	30	85	93	273	231	20	-	328	401	34
KRISTIANSTADS LÄN	589	104	77	119	176	392	149	21	438	-	2900	274
MALMÖHUS LÄN	1844	321	245	555	592	655	543	60	604	2923	-	626
HALLANDS LÄN	454	91	101	140	351	238	130	15	49	249	547	-
GÖTEB. O. BOHUS LÄN	1610	372	314	601	814	327	416	58	271	284	946	1481
ÄLVSBOGERS LÄN	557	173	150	265	466	171	159	22	77	97	329	498
SKARABORGERS LÄN	537	125	134	172	457	49	66	15	26	65	184	81
VÄRMLANDS LÄN	806	144	139	172	104	63	59	12	29	40	135	68
ÖREBRO LÄN	949	169	300	426	156	37	93	19	38	77	154	75
VÄSTMANLANDS LÄN	1021	606	468	230	125	48	70	32	29	40	182	48
KOPPARBERGS LÄN	1524	395	184	158	90	47	75	13	26	42	141	52
GÄVLEBOGERS LÄN	1270	714	127	148	76	28	55	20	29	20	138	26
VÄSTERNORRLANDS LÄN	1079	221	129	107	63	41	44	9	16	48	126	31
JÄMTLANDS LÄN	734	198	95	114	51	28	31	20	11	37	79	35
VÄSTERBOTTENS LÄN	873	175	95	128	73	46	49	19	8	42	108	60
NORRBOTTENS LÄN	966	196	132	111	76	67	44	22	13	44	146	44
UTLANDET	7702	699	557	654	462	212	215	67	124	306	2006	382
OB	1095	7	12	2	3	-	3	-	-	2	12	5
SAMTLIGA	32898	8082	6866	8031	6654	4322	5051	1211	3319	5895	12533	5052

GÖTE- BORGS OCH BOHUS LÄN	ÄLVS- BORGS LÄN	SKARA- BORGS LÄN	VÄRM- LANDS LÄN	ÖRE- BRO LÄN	VÄST- MAN- LANDS LÄN	KOP- PAR- BERGS LÄN	GÄV- LE- BORGS LÄN	VÄS- TER- NORR- LANDS LÄN	JÄMT- LANDS LÄN	VÄS- TER- BOT- TENS LÄN	NORR- BOT- TENS LÄN	UT- LAN- DET	OB	SAMT- LIGA
1829	681	617	817	1080	1327	1455	1609	1434	836	1085	1297	13075	69	39654
255	151	154	181	204	626	401	749	254	173	226	281	1938	4	9548
181	116	92	143	330	476	179	192	143	75	108	141	1166	2	7433
348	189	191	165	369	280	171	155	101	100	165	177	1518	-	8147
569	397	505	127	175	180	119	123	117	37	111	119	1368	-	7453
205	95	54	30	33	66	60	43	35	27	53	95	890	3	4393
247	122	85	61	92	79	83	41	65	27	79	44	788	-	5251
50	25	12	20	19	21	21	15	12	14	15	32	111	-	1205
115	43	38	21	40	28	31	40	30	16	12	19	618	1	2866
220	143	88	56	84	99	69	38	65	49	61	52	890	-	7153
855	368	235	196	258	216	158	206	150	107	202	191	4222	10	16342
2085	587	146	100	117	66	52	58	62	62	58	58	869	1	6686
-	3931	831	770	566	455	408	340	387	233	330	495	4540	2	20782
4711	-	746	460	272	226	154	156	115	67	123	157	1584	2	11737
850	832	-	198	308	97	125	57	63	77	47	92	688	-	5345
653	456	221	-	667	177	238	124	137	86	134	88	1511	-	6263
305	173	266	533	-	479	291	148	107	89	103	100	1060	-	6147
248	67	73	131	434	-	510	214	150	93	142	124	1194	3	6282
304	160	97	251	332	536	-	549	163	157	125	144	605	-	6170
231	92	50	105	93	231	443	-	395	220	176	194	977	1	5859
256	55	44	100	109	116	153	456	-	426	516	250	693	-	5088
184	86	36	92	71	125	118	187	442	-	241	104	377	-	3496
228	88	40	80	75	123	144	170	556	239	-	892	872	2	5185
265	187	60	56	89	129	74	172	188	104	724	-	1112	1	5022
2692	783	357	601	397	526	322	279	203	155	343	629	-	-	20673
22	5	2	3	5	1	-	-	2	-	-	6	-	-	1187
17908	9832	5040	5297	6219	6685	5779	6121	5376	3469	5179	5781	42666	101	-

Tabell 3 Flyttningar efter kön och ålder länsvis m m 1987
Migration by sex and age by county etc 1987

LÄN STORSTADSOMRÅDE H-REGIONER RIKSOMRÅDEN	INFLYTTADE										SAMT- LIGA
	MÄN					KVINNOR					
	-6	7-17	18-64	65-	SUMMA	6	7-17	18-64	65-	SUMMA	
LÄN											
STOCKHOLMS LÄN	1505	1809	15464	430	19208	1478	1788	16548	632	20446	39654
UPPSALA LÄN	527	488	3585	144	4744	501	508	3627	168	4804	9548
SÖDERMANLANDS LÄN	461	470	2757	195	3883	419	440	2471	220	3550	7433
ÖSTERGÖTLANDS LÄN	429	434	3101	153	4117	413	445	3014	158	4030	8147
JÖNKÖPINGS LÄN	472	415	2799	131	3817	422	421	2638	155	3636	7453
KRONBERGS LÄN	257	236	1711	65	2269	230	230	1567	97	2124	4393
KALMAR LÄN	337	261	1916	136	2650	315	270	1879	137	2601	5251
GÖTTLANDS LÄN	61	63	420	20	564	69	76	466	30	641	1205
BLEKINGE LÄN	149	146	1083	54	1432	146	150	1073	65	1434	2866
KRISTIANSTADS LÄN	395	428	2573	221	3617	410	365	2527	234	3536	7153
MALMÖHUS LÄN	788	879	6191	349	8207	840	878	6016	401	8135	16342
HALLANDS LÄN	393	373	2490	167	3423	422	399	2274	168	3263	6686
GÖTEB. O. BOHUS LÄN	858	807	8593	214	10472	795	867	8394	254	10310	20782
ÄLVSBERGS LÄN	787	671	4368	200	6026	773	664	4053	221	5711	11737
SKARABORGS LÄN	356	308	1822	150	2636	329	341	1896	143	2709	5345
VÄRMLANDS LÄN	382	381	2349	103	3215	353	368	2206	121	3048	6263
ÖREBRO LÄN	362	352	2251	110	3075	342	364	2230	136	3072	6147
VÄSTMANLANDS LÄN	392	371	2315	142	3220	352	354	2200	156	3062	6282
KOPPARBERGS LÄN	329	326	2287	173	3115	327	333	2230	165	3055	6170
GÄVLEBORGS LÄN	332	340	2217	102	2991	343	280	2089	156	2868	5859
VÄSTERNORRLANDS LÄN	324	291	1932	89	2636	257	271	1819	105	2452	5088
JÄMTLANDS LÄN	187	159	1309	49	1704	198	171	1369	54	1792	3496
VÄSTERBOTTENS LÄN	297	244	1972	80	2593	330	230	1939	93	2592	5185
NORRBOTTENS LÄN	274	248	2038	61	2621	275	249	1813	64	2401	5022
HELA RIKET	2820	3103	16019	443	22385	2908	2752	14076	646	20382	42767
STORSTADSOMRÅDEN											
STOR-STOCKHOLM	1400	1675	14892	419	18386	1359	1667	16164	603	19793	38179
STOR-GÖTEBORG	783	762	7658	177	9380	726	794	7533	239	9292	18672
STOR-MALMÖ	572	656	4937	228	6393	634	645	4704	291	6274	12667
H-REGIONER											
H1	1488	1781	15501	429	19199	1453	1764	16535	624	20376	39575
H8	808	782	7756	195	9541	763	809	7659	257	9488	19029
H9	572	656	4937	228	6393	634	645	4704	291	6274	12667
H3	3251	3278	22281	1180	29990	3202	3277	21759	1368	29606	59596
H4	2707	2432	16255	1069	22463	2612	2489	15478	1150	21729	44192
H5	872	782	6042	269	7965	937	797	5975	312	8021	15986
H6	919	833	6027	362	8141	883	854	5535	358	7630	15771
RIKSOMRÅDEN											
STOCKHOLM	1505	1809	15464	430	19208	1478	1788	16548	632	20446	39654
ÖSTRA MELLANSVERIGE	1766	1756	11083	576	15181	1683	1706	10733	651	14773	29954
SMÅLAND MED ÖARNA	999	873	5839	305	8016	911	861	5585	361	7718	15734
SYDSVERIGE	973	1105	6916	409	9403	1067	1036	6796	465	9364	18767
VÄSTSVERIGE	1502	1401	10749	409	14061	1458	1433	10340	479	13710	27771
NORRA MELLANSVERIGE	970	945	6198	334	8447	943	897	5902	393	8135	16582
MELLERSTA NORRLAND	460	418	2911	123	3912	414	401	2853	136	3804	7716
ÖVRE NORRLAND	496	406	3433	112	4447	509	397	3112	126	4144	8591

UTFLYTTADE											NETTOINFLYTTNING		
MÄN					KVINNOR					SAMT- LIGA	MÄN	KVINNOR	SUMMA
-6	7-17	18-64	65-	SUMMA	-6	7-17	18-64	-65	SUMMA				
1848	1551	12184	700	16283	1800	1627	12360	828	16615	32898	2925	3831	6756
430	361	3101	127	4019	396	417	3100	150	4063	8082	725	741	1466
327	360	2716	143	3546	270	352	2546	152	3320	6866	337	230	567
393	352	3151	148	4024	380	397	3071	159	4007	8031	93	23	116
293	357	2630	130	3410	300	340	2465	139	3244	6654	407	392	799
219	222	1635	84	2160	198	213	1673	78	2162	4322	109	-38	71
236	234	1952	85	2507	226	222	1990	106	2544	5051	143	57	200
56	54	468	18	596	45	60	483	27	615	1211	-32	26	-6
117	138	1349	69	1673	125	143	1300	78	1646	3319	-241	-212	-453
234	255	2274	176	2939	198	298	2281	179	2956	5895	678	580	1258
652	637	4787	251	6327	619	626	4637	324	6206	12533	1880	1929	3809
217	253	1970	96	2536	223	258	1937	98	2516	5052	887	747	1634
1030	777	7017	289	9113	957	806	6722	310	8795	17908	1359	1515	2874
455	456	3882	169	4962	402	520	3766	182	4870	9832	1064	841	1905
223	283	1892	85	2483	209	281	1967	100	2557	5040	153	152	305
231	254	2029	97	2611	218	262	2095	111	2686	5297	604	362	966
309	296	2338	115	3058	272	338	2427	124	3161	6219	17	-89	-72
352	369	2675	119	3515	306	326	2408	130	3170	6685	-295	-108	-403
262	281	2210	118	2871	253	295	2226	134	2908	5779	244	147	391
252	295	2340	120	3007	289	289	2402	134	3114	6121	-16	-246	-262
244	244	2091	79	2658	238	271	2094	115	2718	5376	-22	-266	-288
141	142	1338	65	1686	140	172	1405	66	1783	3469	18	9	27
234	242	2059	64	2599	257	215	2040	68	2580	5179	-6	12	6
271	280	2250	76	2877	266	290	2272	76	2904	5781	-256	-503	-759
1192	1296	8794	328	11610	1156	1308	7405	381	10250	21860	10775	10132	20907
1757	1460	11916	696	15829	1736	1545	12154	800	16235	32064	2557	3558	6115
867	703	6099	266	7935	816	749	5954	282	7801	15736	1445	1491	2936
577	505	4123	212	5417	529	484	3936	257	5206	10623	976	1068	2044
1879	1566	12428	727	16600	1842	1650	12526	834	16852	33452	2599	3524	6123
862	703	6096	265	7926	790	733	5998	289	7810	15736	1615	1678	3293
577	505	4123	212	5417	529	484	3936	257	5206	10623	976	1068	2044
2415	2448	20336	1022	26221	2381	2542	20184	1140	26247	52468	3769	3359	7128
1850	2031	16428	855	21164	1836	2200	16101	940	21077	42241	1299	652	1951
651	653	6000	250	7554	668	712	6137	284	7801	15355	411	220	631
755	831	6163	286	8035	686	870	6092	351	7999	16034	106	-369	-263
1848	1551	12184	700	16283	1800	1627	12360	828	16615	32898	2925	3831	6756
1406	1379	11035	484	14304	1280	1425	10743	528	13976	28280	877	797	1674
676	765	5678	270	7389	644	699	5646	292	7281	14670	627	437	1064
644	682	5479	281	7086	613	710	5398	346	7067	14153	2317	2297	4614
1033	1011	8237	317	10598	930	1027	8115	383	10455	21053	3463	3255	6718
672	728	5924	291	7615	680	762	6100	330	7872	15487	832	263	1095
334	354	3099	129	3916	337	402	3164	158	4061	7977	-4	-257	-261
430	436	3732	111	4709	427	423	3672	113	4635	9344	-262	-491	-753

Tabell 4 Immigranter och emigranter efter kön och ålder länsvis m m 1987
Immigrants and emigrants by sex and age by county etc 1987

LÄN STORSTADSORÄDEN H-REGIONER RIKSOMRÅDEN	SAMT- LIGA	M	KV	ÅLDER VID ÅRETS SLUT											
				-4		5-9		10-14		15-19		20-24		25-29	
				M	KV	M	KV	M	KV	M	KV	M	KV	M	KV
IMMIGRANTER															
LÄN															
STOCKHOLMS LÄN	13075	6488	6587	493	504	469	444	416	365	409	575	1107	1240	1174	1087
UPPSALA LÄN	1938	993	945	96	98	90	71	80	66	62	61	129	163	162	159
SÖDERMANLANDS LÄN	1166	644	522	62	65	52	50	53	38	49	37	97	66	112	74
ÖSTERGÖTLANDS LÄN	1518	787	731	83	88	64	70	53	50	51	65	113	113	137	111
JÖNKÖPINGS LÄN	1368	742	626	62	85	68	50	42	34	53	53	175	118	135	87
KRONBERGS LÄN	890	496	396	44	52	36	37	25	14	31	32	77	60	97	66
KALMAR LÄN	788	421	367	57	64	44	41	24	20	32	17	49	47	68	73
GÖTLANDS LÄN	111	54	57	4	9	9	9	3	4	1	8	6	6	14	9
BLEKINGE LÄN	618	315	303	21	42	32	38	25	22	17	18	51	37	56	32
KRISTIANSTADS LÄN	890	435	455	43	58	38	46	33	23	41	36	57	60	80	66
MALMÖHUS LÄN	4222	2197	2025	179	210	160	159	141	130	130	135	328	315	378	299
HALLANDS LÄN	869	447	422	45	72	42	36	29	36	23	30	58	55	94	57
GÖTEB. O BOHUS LÄN	4540	2403	2137	185	186	143	139	144	120	165	175	472	390	385	341
ÄLVSBORGS LÄN	1584	881	703	96	90	61	58	38	48	55	65	159	97	175	103
SKARABORGS LÄN	688	343	345	50	61	36	26	22	21	22	28	50	56	58	45
VÄRMLANDS LÄN	1511	836	675	87	82	93	58	59	38	46	37	108	98	137	95
ÖREBRO LÄN	1060	604	456	61	63	58	42	42	26	59	38	76	75	114	69
VÄSTMANLANDS LÄN	1194	641	553	75	66	60	51	45	42	39	38	100	91	122	80
KOPPARBERGS LÄN	605	310	295	29	39	19	19	14	14	20	28	61	55	65	54
GÄVLEBORGS LÄN	977	556	421	55	61	60	45	31	22	29	25	90	71	117	74
VÄSTERNORRLANDS LÄN	693	395	298	46	44	44	27	26	19	27	33	65	40	70	48
JÄMTLANDS LÄN	377	211	166	24	29	14	12	6	5	8	9	46	36	47	27
VÄSTERBOTTENS LÄN	872	474	398	55	69	34	32	18	21	43	37	111	72	95	58
NORRBOTTENS LÄN	1112	626	486	52	55	46	36	28	25	47	49	124	104	119	78
HELA RIKET	42666	22299	20367	2004	2192	1772	1596	1397	1203	1458	1622	3711	3465	4011	3192
STORSTADSOMRÅDEN															
STOR-STOCKHOLM	12151	6013	6138	452	471	435	414	388	330	369	528	1021	1156	1076	1010
STOR-GÖTEBORG	4266	2249	2017	169	173	132	134	130	114	152	164	452	368	382	314
STOR-MALMÖ	3101	1599	1502	129	154	118	124	102	106	98	103	242	226	270	219
H-REGIONER															
H1	12946	6419	6527	484	500	465	437	413	359	402	568	1093	1232	1160	1079
H8	4344	2289	2057	177	183	134	136	130	116	154	165	463	373	387	318
H9	3101	1599	1502	129	154	118	124	102	106	98	103	242	226	270	219
H3	10512	5452	5060	564	603	484	420	370	341	379	385	779	805	943	721
H4	7198	3963	3235	394	477	359	310	248	191	256	238	660	482	755	522
H5	1979	1056	923	116	155	88	68	51	49	78	71	200	160	196	151
H6	2584	1521	1063	140	120	124	101	83	41	91	92	274	187	300	182
RIKSOMRÅDEN															
STOCKHOLM	13075	6488	6587	493	504	469	444	416	365	409	575	1107	1240	1174	1087
ÖSTRA MELLANSVERIGE	6876	3669	3207	377	380	324	284	273	222	260	239	515	508	647	493
SMÅLAND MED ÖARNA	3157	1713	1444	167	210	157	137	94	72	116	103	309	231	314	235
SYDSVERIGE	5730	2947	2783	243	310	230	243	199	175	188	189	436	412	514	397
VÄSTSVERIGE	7681	4074	3607	376	409	282	259	233	225	265	298	739	598	712	546
NORRA MELLANSVERIGE	3093	1702	1391	171	182	172	122	104	74	95	90	259	224	319	223
MELLERSTA NORRLAND	1070	606	464	70	73	58	39	32	24	35	42	111	76	117	75
ÖVRE NORRLAND	1984	1100	884	107	124	80	68	46	46	90	86	235	176	214	156

30-34		35-39		40-44		45-49		50-54		55-59		60-64		65-69		70-74		75-	
M	KV	M	KV	M	KV	M	KV	M	KV	M	KV	M	KV	M	KV	M	KV	M	KV
842	718	514	482	368	321	235	189	141	154	114	146	72	126	64	99	32	55	38	82
152	117	90	64	47	41	38	35	12	17	6	13	8	17	9	10	6	6	6	7
70	76	59	38	34	27	19	13	13	10	5	6	7	8	3	5	3	2	6	7
98	66	75	64	45	35	19	19	14	12	10	14	14	10	5	7	5	2	6	5
88	74	43	42	28	24	18	12	15	10	6	11	3	8	1	4	1	5	4	9
64	35	44	33	22	20	14	12	7	2	9	9	13	8	5	6	4	4	4	4
62	41	30	24	18	11	11	6	5	7	4	5	8	6	3	2	3	1	3	2
3	10	9	2	1	1	1	1	1	1	1	2	1	2	1	2	1	1	1	1
29	36	39	26	12	15	15	13	8	5	3	6	3	5	1	2	3	3	3	3
42	39	35	49	20	30	16	10	7	3	5	4	7	9	6	5	2	7	3	10
280	231	198	164	144	101	73	55	44	46	47	47	29	44	27	40	19	25	20	24
52	42	38	35	28	23	17	9	3	5	2	3	4	4	4	7	3	3	5	5
271	254	196	154	166	89	91	70	49	54	57	45	27	44	18	38	16	16	18	22
116	92	60	47	44	27	33	21	17	15	4	9	5	10	7	8	4	5	7	8
36	46	22	20	12	10	11	11	5	3	6	3	6	3	1	6	2	1	4	5
116	99	65	49	49	31	23	21	9	20	16	13	14	15	8	6	3	5	3	8
71	50	48	27	26	22	17	11	15	10	5	8	2	4	5	7	1	2	4	2
70	62	55	32	27	24	17	20	10	12	6	11	6	10	5	5	3	4	1	5
33	22	24	15	11	14	12	10	7	8	4	7	3	4	2	1	1	1	5	4
70	49	44	23	30	15	14	13	2	8	9	4	4	4	3	1	1	2	1	4
48	34	28	21	14	14	9	9	11	3	3	2	2	1	1	1	1	1	3	2
34	21	16	8	4	7	7	3	1	3	1	2	1	2	2	2				2
51	38	26	28	12	8	11	7	6	7	6	13	2	3	2	5	1		1	2
73	55	48	33	38	19	20	10	13	7	9	3	4	3	3	3			2	6
2771	2307	1806	1480	1200	928	740	580	415	421	338	386	239	349	185	269	105	150	147	227
801	688	482	446	341	299	218	173	131	143	107	135	66	122	58	98	32	53	36	72
257	242	183	147	154	89	82	66	40	51	52	41	20	38	15	38	12	16	17	22
198	171	153	124	106	68	52	40	30	34	32	36	20	33	22	26	14	20	13	18
837	713	509	479	366	317	234	187	141	152	113	143	70	125	62	99	32	55	38	82
263	248	184	148	155	91	84	68	40	51	52	42	20	39	15	41	14	16	17	22
198	171	153	124	106	68	52	40	30	34	32	36	20	33	22	26	14	20	13	18
693	597	459	379	258	244	192	156	105	91	61	88	59	78	39	58	23	37	44	57
474	354	312	221	191	142	101	77	57	54	42	40	44	49	30	30	14	18	26	30
128	95	73	60	56	25	25	24	11	15	10	24	13	11	8	9	1	2	6	6
178	129	116	69	68	41	52	28	31	24	28	13	13	14	9	6	7	4	7	12
842	718	514	482	368	321	235	189	141	154	114	146	72	126	64	99	32	55	38	82
461	371	327	225	179	149	110	98	64	61	32	52	37	49	27	34	13	16	23	26
217	160	126	101	69	55	43	31	28	19	20	27	25	24	9	13	8	10	11	16
351	306	272	239	176	146	104	78	59	54	55	57	39	58	34	47	21	35	26	37
475	434	316	256	250	149	152	111	74	77	69	60	42	61	30	59	25	25	34	40
219	170	133	87	90	60	49	44	18	36	29	24	17	23	13	8	5	8	9	16
82	55	44	29	18	21	16	12	12	6	4	4	1	2	3	1	1	1	3	4
124	93	74	61	50	27	31	17	19	14	15	16	6	6	5	8	1	3	3	6

Tabell 4 (forts)

LÄN STORSTADSOMRÅDEN H-REGIONER RIKSOMRÅDEN	SAMT- LIGA	M	KV	ÅLDER VID ÅRETS SLUT											
				-4		5-9		10-14		15-19		20-24		25-29	
				M	KV	M	KV	M	KV	M	KV	M	KV	M	KV
EMIGRANTER															
LÄN															
STOCKHOLMS LÄN	7702	3970	3732	333	337	276	310	193	187	161	175	426	569	627	606
UPPSALA LÄN	699	351	348	26	26	29	33	23	29	13	22	35	46	50	62
SÖDERMANLANDS LÄN	557	284	273	25	20	32	14	13	22	15	21	22	46	33	28
ÖSTERGÖTLANDS LÄN	654	337	317	30	33	22	26	18	13	26	21	39	47	47	53
JÖNKÖPINGS LÄN	462	249	213	17	17	13	20	9	13	13	10	43	34	27	37
KRONBERGS LÄN	212	115	97	10	8	11	6	6	7	3	3	22	19	14	15
KALMAR LÄN	215	105	110	14	3	6	13	5	3	5	8	20	18	8	19
GOTLANDS LÄN	67	36	31	2	3	3	3	5	1	2	2	5	9	7	5
BLEKINGE LÄN	124	68	56	3	7	3	5	4	1	2	4	11	9	9	7
KRISTIANSTADS LÄN	306	165	141	7	4	10	10	6	7	6	13	24	23	28	15
MALMÖHUS LÄN	2006	1048	958	87	77	77	68	53	53	48	53	116	154	126	152
HALLANDS LÄN	382	193	189	12	14	14	9	12	10	10	12	19	36	32	32
GÖTEB. O BOHUS LÄN	2692	1479	1213	91	95	90	83	65	69	64	74	223	206	242	200
ÄLVSBERGS LÄN	783	424	359	21	19	31	34	23	24	23	25	53	73	69	50
SKARABORGS LÄN	357	190	167	17	14	19	14	12	15	12	9	22	24	25	26
VÄRMLANDS LÄN	601	332	269	26	22	20	7	14	12	20	24	54	60	50	42
ÖREBRO LÄN	397	206	191	17	19	17	11	12	9	11	14	27	40	35	32
VÄSTMANLANDS LÄN	526	288	238	22	25	26	14	15	17	16	16	30	36	53	41
KOPPARBERGS LÄN	322	180	142	16	10	10	19	9	2	7	14	31	25	17	14
GÄVLEBORGS LÄN	279	137	142	5	10	6	9	10	9	5	8	17	38	15	21
VÄSTERNORRLANDS LÄN	203	103	100	8	14	8	6	3	7	5	5	12	22	17	14
JÄMTLANDS LÄN	155	88	67	2	7	10	2	3	3	3	3	13	14	20	9
VÄSTERBOTTENS LÄN	343	199	144	19	13	15	20	12	4	2	9	21	17	36	25
NORRBOTTENS LÄN	629	337	292	29	27	28	33	23	13	15	23	33	52	44	41
HELA RIKET	20673	10884	9789	839	824	776	766	545	530	485	568	1318	1617	1631	1546
STORSTADSOMRÅDEN															
STOR-STOCKHOLM	7150	3680	3470	309	308	253	289	176	172	149	158	381	530	575	565
STOR-GÖTEBORG	2558	1379	1179	92	96	89	78	63	65	62	64	196	206	231	201
STOR-MALMÖ	1395	726	669	67	56	57	47	38	39	35	30	82	107	88	114
H-REGIONER															
H1	7641	3929	3712	328	337	275	309	189	185	157	174	424	566	619	604
H8	2601	1405	1196	93	98	90	79	65	65	62	65	199	210	234	204
H9	1395	726	669	67	56	57	47	38	39	35	30	82	107	88	114
H3	4872	2541	2331	184	181	180	172	134	144	126	168	296	390	368	351
H4	2269	1237	1032	93	76	100	85	63	56	65	62	174	182	152	155
H5	896	485	411	39	31	41	33	28	21	15	27	61	80	86	63
H6	999	561	438	35	45	33	41	28	20	25	42	82	82	84	55
RIKSOMRÅDEN															
STOCKHOLM	7702	3970	3732	333	337	276	310	193	187	161	175	426	569	627	606
ÖSTRA MELLANSVERIGE	2833	1466	1367	120	123	126	98	81	90	81	94	153	215	218	216
SMÅLAND MED ÖARNA	956	505	451	43	31	33	39	25	24	21	23	90	80	56	76
SYDSVERIGE	2436	1281	1155	97	88	90	83	63	61	56	70	151	186	163	174
VÄSTSVRIGE	4214	2286	1928	141	142	154	140	112	118	109	120	317	339	368	308
NORRA MELLANSVERIGE	1202	649	553	47	42	36	35	33	23	32	46	102	123	82	77
HELLERSTA NORRLAND	358	191	167	10	21	18	8	3	10	8	8	25	36	37	23
ÖVRE NORRLAND	972	536	436	48	40	43	53	35	17	17	32	54	69	80	66

30-34		35-39		40-44		45-49		50-54		55-59		60-64		65-69		70-74		75-	
M	KV	M	KV	M	KV	MM	KV	M	KV	M	KV	M	KV	M	KV	M	KV	M	KV
569	503	470	348	369	224	202	144	98	66	82	73	77	52	56	64	21	36	10	38
55	49	48	29	32	16	15	15	7	3	4	3	5	10	5	2	2	1	2	2
34	36	25	21	27	11	18	14	7	12	6	7	13	7	7	8	2	4	5	2
44	34	41	25	29	21	11	9	5	6	6	9	8	7	6	5	2	3	3	5
37	22	30	18	14	13	17	9	8	6	7	3	9	2	2	5	1	2	2	4
8	13	13	11	12	3	7	3	3	4	3	2	2	1	3	2			1	
10	12	10	10	7	4	6	5	2	6	1	1	5	6	3		1	2	2	
3	1	5	1	3	7	1	1	1	1			1			1				3
13	11	7	2	7	1	2	1	2	2			1		1	1	1	2	2	3
10	14	26	16	12	10	6	3	2	8	4	5	7	4	10	6	2	2	5	1
146	118	120	82	86	69	60	31	36	22	18	20	35	19	27	20	5	10	8	10
18	18	21	16	14	14	17	10	8	5	6	3	3	3	8	5	2	1	1	1
211	159	149	106	134	63	74	49	45	25	34	21	30	22	14	19	7	10	6	12
48	34	44	29	49	18	16	13	15	6	7	11	7	12	12	3	2	5	4	3
32	24	17	12	12	8	5	6	4	3	3	5	5	1	3	3	1	3	1	3
44	24	36	20	22	15	15	8	8	7	11	5	3	8	3	4	4	5	2	6
23	15	22	19	17	12	7	6	6	5	4	4	6	1	2	2	1	1	1	1
30	29	30	14	24	15	10	3	9	7	7	4	7	7	3	4	5	4	1	2
21	16	22	7	18	5	3	3	3	5	9	3	4	6	5	5	3	4	2	4
20	14	13	5	14	8	9	4	4	1	5	2	6	5	5	2	3	4	4	2
15	8	10	4	9	5	7	5	6				2	3	1	1	4	2	1	2
13	11	6	6	4	5	9	3	2	2			2	2	1					
29	18	23	19	22	11	10	2	3	2	2	1	2	3	2		1	1	1	1
45	30	48	29	28	16	13	10	4	5	9	1	7	4	6	4	2	1	3	3
1478	1213	1236	849	965	574	540	357	288	206	228	187	245	181	182	169	68	100	60	102
532	470	441	326	348	207	191	141	92	63	79	67	73	48	52	56	19	33	10	37
189	158	137	102	132	58	66	47	42	22	30	21	24	22	14	19	7	9	5	11
105	86	81	64	57	50	41	19	24	14	10	10	25	10	11	13	2	7	3	3
566	499	466	347	365	223	200	144	97	65	82	73	76	52	55	61	20	35	10	38
192	160	140	102	138	58	68	48	43	24	30	21	24	22	15	19	7	10	5	11
105	86	81	64	57	50	41	19	24	14	10	10	25	10	11	13	2	7	3	3
332	271	299	179	206	128	121	83	75	53	48	51	64	57	65	44	17	29	26	30
142	109	132	86	110	59	61	33	26	35	36	21	36	24	22	26	14	14	11	9
61	43	46	33	42	34	31	15	9	7	7	5	7	8	5	3	4	1	3	7
80	45	72	38	47	22	18	15	14	8	15	6	13	8	9	3	4	4	2	4
569	503	470	348	369	224	202	144	98	66	82	73	77	52	56	64	21	36	10	38
186	163	166	108	129	75	61	47	34	33	27	27	39	32	23	21	11	13	11	12
58	48	58	40	36	27	31	18	14	16	11	6	17	9	5	8	2	2	5	4
169	143	153	100	105	80	68	35	40	32	22	25	43	23	38	27	8	14	15	14
309	235	231	163	209	103	112	78	72	39	50	40	42	38	37	30	12	19	11	16
85	54	71	32	54	28	27	15	15	13	25	10	13	19	13	11	10	13	4	12
28	19	16	10	13	10	16	8	8	2	4	4	5	1	2	4	2	1	2	2
74	48	71	48	50	27	23	12	7	5	11	2	9	7	8	4	2	2	4	4

Tabell 4 (forts)

LÄN STORSTADSOMRÅDEN H-REGIONER RIKSOMRÅDEN	SAMT- LIGA	M	KV	ÅLDER VID ÅRETS SLUT											
				-4		5-9		10-14		15-19		20-24		25-29	
				M	KV	M	KV	M	KV	M	KV	M	KV	M	KV
IMMIGRATIONSÖVERSKOTT															
LÄN															
STOCKHOLMS LÄN	5373	2518	2855	160	167	193	134	223	178	248	400	681	671	547	481
UPPSALA LÄN	1239	642	597	70	72	61	38	57	37	49	39	94	117	112	97
SÖDERMANLANDS LÄN	609	360	249	37	45	20	36	40	16	34	16	75	20	79	46
ÖSTERGÖTLANDS LÄN	864	450	414	53	55	42	44	35	37	25	44	74	66	90	58
JONKÖPINGS LÄN	906	493	413	45	68	55	30	33	21	40	43	132	84	108	50
KRONBERGS LÄN	678	381	297	34	44	25	31	19	7	28	29	55	41	83	51
KALMAR LÄN	573	316	257	43	61	38	28	19	17	27	9	29	29	60	54
GÖTLANDS LÄN	44	18	26	2	6	6	9	-2	3		-1	3	-3	7	4
BLEKINGE LÄN	494	247	247	18	35	29	33	21	21	15	14	40	28	47	25
KRISTIANSTADS LÄN	584	270	314	36	54	28	36	27	16	35	23	33	37	52	51
MALMÖHUS LÄN	2216	1149	1067	92	133	83	91	88	77	82	82	212	161	252	147
HÄLLANDS LÄN	487	254	233	35	58	28	27	17	26	15	18	39	19	62	25
GÖTEB. O BOHUS LÄN	1848	924	924	94	91	53	56	79	51	101	101	249	184	143	141
ÄLVSBORGS LÄN	801	457	344	75	71	30	24	15	24	32	40	106	24	106	53
SKARABORGS LÄN	331	153	178	33	47	17	12	10	6	10	19	28	32	33	19
VÄRMLANDS LÄN	910	504	406	61	60	73	51	45	26	26	13	54	38	87	53
ÖREBRO LÄN	663	398	265	44	44	41	31	30	17	48	24	49	35	79	37
VÄSTMANLANDS LÄN	668	353	315	53	41	34	37	30	25	23	22	70	55	69	39
KOPPARBERGS LÄN	283	130	153	13	29	9	5	12	13	14	30	30	48	40	40
GÄVLEBORGS LÄN	698	419	279	50	51	54	36	21	13	24	17	73	33	102	53
VÄSTERNORRLANDS LÄN	490	292	198	38	30	36	21	26	12	22	28	53	18	53	34
JÄMTLANDS LÄN	222	123	99	22	22	4	10	3	2	5	6	33	22	27	18
VÄSTERBOTTENS LÄN	529	275	254	36	56	19	12	6	17	41	28	90	55	59	33
NORRBOTTENS LÄN	483	289	194	23	28	18	3	5	12	32	26	91	52	75	37
HELA RIKET	21993	11415	10578	1165	1368	996	830	852	673	973	1054	2393	1848	2380	1646
STORSTADSOMRÅDEN															
STOR-STOCKHOLM	5001	2333	2668	143	163	182	125	212	158	220	370	640	626	501	445
STOR-GÖTEBORG	1708	870	838	77	77	43	56	67	49	90	100	256	162	151	113
STOR-MALMÖ	1706	873	833	62	98	61	77	64	67	63	73	160	119	182	105
H-REGIONER															
H1	5305	2490	2815	156	163	190	128	224	174	245	394	669	666	541	475
H8	1745	884	861	84	85	44	57	65	51	92	100	264	163	153	114
H9	1706	873	833	62	98	61	77	64	67	63	73	160	119	182	105
H3	5640	2911	2729	380	422	304	248	236	197	253	217	483	415	575	370
H4	4929	2726	2203	301	401	259	225	185	135	191	176	486	300	603	367
H5	1083	571	512	77	124	47	35	23	28	63	44	139	80	110	88
H6	1585	960	625	105	75	91	60	55	21	66	50	192	105	216	127
RIKSOMRÅDEN															
STOCKHOLM	5373	2518	2855	160	167	193	134	223	178	248	400	681	671	547	481
ÖSTRA MELLANSVERIGE	4043	2203	1840	257	257	198	186	192	132	179	145	362	293	429	277
SHÅLAND MED ÖARNA	2201	1208	993	124	179	124	98	69	48	95	80	219	151	258	159
SYDSVERIGE	3294	1666	1628	146	222	140	160	136	114	132	119	285	226	351	223
VÄSTSVERIGE	3467	1788	1679	235	267	128	119	121	107	156	178	422	259	344	238
NORRA MELLANSVERIGE	1891	1053	838	124	140	136	87	71	51	63	44	157	101	237	146
MELLERSTA NORRLAND	712	415	297	60	52	40	31	29	14	27	34	86	40	80	52
ÖVRE NORRLAND	1012	564	448	59	84	37	15	11	29	73	54	181	107	134	70

30-34		35-39		40-44		45-49		50-54		55-59		60-64		65-69		70-74		75-	
M	KV	M	KV	M	KV	M	KV	M	KV	M	KV	M	KV	M	KV	M	KV	M	KV
273	215	44	134	-1	97	33	45	43	88	32	73	-5	74	8	35	11	19	28	44
97	68	42	35	15	25	23	20	5	14	2	10	3	7	4	8	4	5	4	5
36	40	34	17	7	16	1	-1	6	-2	-1	-1	-6	1	-4	-3	1	-2	1	5
54	32	34	39	16	14	8	10	9	6	4	5	6	3	-1	2	-2	-1	3	3
51	52	13	24	14	11	1	3	7	4	-1	8	-6	6	-1	-1		5	2	5
56	22	31	22	10	17	7	9	4	-2	6	7	11	7	5	4	4	4	3	4
52	29	20	14	11	7	5	1	3	1	3	4	3	3	2	2	2	-1	1	4
	9	4	1	-2	-7	-1				1	2		2						1
16	25	32	24	5	14	13	12	6	3	3	6	2	5	1	-1	1	1	1	1
32	25	9	33	8	20	10	7	5	-5	1	-1		5	-4	-1	-1	5	-2	9
134	113	78	82	58	32	13	24	8	24	29	27	-6	25	20	14	15	12	14	14
34	24	17	19	14	9		-1	-5	4	1	4	4	1	-4	2	1	2	5	4
60	95	47	48	32	26	17	21	4	29	23	24	-3	22	4	19	9	6	12	10
68	58	16	18	-5	9	17	8	2	9	-3	-2	-2	-2	-5	5	2	2	3	5
4	22	5	8		2	6	5	1		3	-2		1	2		1	-2	3	5
72	75	29	29	27	16	8	13	1	13	5	8	11	7	5	2	-1		1	2
48	35	26	8	9	10	10	5	9	5	1	4	-4	3	3	5	1	1	4	1
40	33	25	18	3	9	7	17	1	5	-1	7	-1	3	2	1	-2			3
12	6	2	8	-7	9	9	7	4	3	-5	4	-1	-2	-3	-4	-2	-3	3	
50	35	31	18	16	7	5	9	-2	7	4	2	-6	-1	-2	-1	-2	-2	1	2
33	26	18	17	5	9	2	4	5	3	3		-3	-1		-3	-2		3	
21	10	10	2		2	-2		-1	1	1		-1	2	1					2
22	20	3	9	-10	-3	1	5	3	7	4	12			5	1	-1	-1	-1	-1
28	25		4	10	3	7		9	2		2	-3	-1	-3	-1	-2	-1	-1	3
1293	1094	570	631	235	354	200	223	127	215	110	199	-6	168	3	100	37	50	87	125
269	218	41	120	-7	92	27	32	39	80	28	68	-7	74	6	42	13	20	26	35
68	84	46	45	22	31	16	19	-2	29	22	20	-4	16	1	19	5	7	12	11
93	85	72	60	49	18	11	21	6	20	22	26	-5	23	11	13	12	13	10	15
271	214	43	132	1	94	34	43	44	87	31	70	-6	73	7	38	12	20	28	44
71	88	44	46	17	33	16	20	-3	27	22	21	-4	17		22	7	6	12	11
93	85	72	60	49	18	11	21	6	20	22	26	-5	23	11	13	12	13	10	15
361	326	160	200	52	116	71	73	30	38	13	37	-5	21	-26	14	6	8	18	27
332	245	180	135	81	83	40	44	31	19	6	19	8	25	8	4		4	15	21
67	52	27	27	14	-9	-6	9	2	8	3	19	6	3	3	6	-3	-1	-1	-1
98	84	44	31	21	19	34	13	17	16	13	7		6	3	3	3	5	5	8
273	215	44	134	-1	97	33	45	43	88	32	73	-5	74	8	35	11	19	28	44
275	208	161	117	50	74	49	51	30	28	5	25	-2	17	4	13	2	3	12	14
159	112	68	61	33	28	12	13	14	3	9	21	8	15	4	5	6	8	6	12
182	163	119	139	71	66	36	43	19	22	33	32	-4	35	-4	20	13	21	11	23
166	199	85	93	41	46	40	33	2	38	19	20		23	-7	29	13	6	23	24
134	116	62	55	36	32	22	29	3	23	4	14	4	4		-3	-5	-5	5	4
54	36	28	19	5	11		4	4	4	4	4	-4	1	1	-3	-2		3	2
50	45	3	13			8	5	12	9	4	14	-3	-1	-3	4	-1	-2	-1	2

Tabell 5 Immigranter och emigranter efter medborgarskap länsvis m m 1987
Immigrants and emigrants by citizenship by county etc. 1987

LÄN STORSTADSOMRÅDEN H-REGIONER RIKSOMRÅDEN	MEDBORGARSKAPSLAND												
	SVE- RIGE	DAN- MARK	FIN- LAND	IS- LAND	NORGE	FRANK- RIKE	GREK- LAND	ITA- LIEN	JUGO- SLA- VIEN	NE- DER- LÄN- DERNA	POLEN	SCHWEIZ	SPA- NIEN
IMMIGRANTER													
LÄN													
STOCKHOLMS LÄN	1739	165	2344	70	334	95	220	88	215	46	426	49	97
UPPSALA LÄN	152	29	141	37	89	6	14	1	23	5	33	4	6
SÖDERMANLANDS LÄN	145	22	196	2	42		6		17	6	41		
ÖSTERGÖTLANDS LÄN	152	18	95	15	51	4	21		32	8	81	3	1
JÖNKÖPINGS LÄN	103	61	165	13	20	6	17	4	52	4	45	2	1
KRONBERGS LÄN	62	50	35	10	20	4	4		13		18		1
KALMAR LÄN	99	28	18		20	1	11		13	2	32	1	3
GOTLANDS LÄN	18	4	1		1	1					8		
BLEKINGE LÄN	51	12	28		13		3		20	1	57		2
KRISTIANSTADS LÄN	152	100	15	2	38	1	8	4	28	6	60	1	7
MALMÖHUS LÄN	705	366	84	98	122	24	32	15	260	14	377	11	11
HALLANDS LÄN	209	52	14	5	49	8	2	3	41	5	29		4
GÖTEB. O BOHUS LÄN	741	102	339	82	641	31	42	16	219	18	143	12	21
ÄLVSBORGS LÄN	185	38	255	27	115	6	14	5	34	2	56	3	2
SKARABORGS LÄN	106	40	79	19	64	1	2	1	24		16	1	4
VÄRMLANDS LÄN	173	52	32	16	476	4	4	3	5	2	15	2	2
ÖREBRO LÄN	86	11	66	12	50	1	4	3	12	4	18	1	1
VÄSTMANLANDS LÄN	135	11	163	10	28	2	2	2	20	4	40	1	1
KOPPARBERGS LÄN	115	15	67	2	35	2	2	2	2	2	15	5	2
GÄVLEBORGS LÄN	89	19	56		21	1	3		4	4	31		4
VÄSTERNORRLANDS LÄN	97	4	77	2	20		2		1	6	12		2
JÄMTLANDS LÄN	71	23	17	1	52	1	3			1	3	3	
VÄSTERBOTTENS LÄN	66	16	80	4	30	2	6	2		2	11		1
NORRBOTTENS LÄN	99	17	398		77		4	4	1	1	13		3
HELA RIKET	5550	1255	4765	427	2408	201	426	154	1036	143	1580	99	176
STORSTADSOMRÅDEN													
STOR-STOCKHOLM	1654	137	2111	60	301	94	215	76	207	43	411	45	96
STOR-GÖTEBORG	768	93	337	78	409	37	43	19	220	18	151	14	21
STOR-MALMÖ	480	189	54	91	98	17	27	12	193	11	299	8	9
H-REGIONER													
H1	1719	164	2321	70	330	95	220	88	215	46	423	48	97
H8	786	94	340	78	411	37	44	19	221	18	153	14	21
H9	480	189	54	91	98	17	27	12	193	11	299	8	9
H3	1392	453	991	134	454	39	73	23	291	30	450	20	25
H4	735	251	484	41	363	4	46	5	112	25	187	5	16
H5	212	48	218	5	275	3	13	3	1	5	39	1	5
H6	226	56	357	8	477	6	3	4	3	8	29	3	3
RIKSOMRÅDEN													
STOCKHOLM	1739	165	2344	70	334	95	220	88	215	46	426	49	97
ÖSTRA MELLANSVERIGE	670	91	661	76	260	13	47	6	104	27	213	9	9
SMÅLAND MED ÖARNA	282	143	219	23	61	12	32	4	78	6	103	3	5
SYDSVERIGE	908	478	127	100	173	25	43	19	308	21	494	12	20
VÄSTSVERIGE	1241	232	687	133	869	46	60	25	318	25	244	16	31
NORRA MELLANSVERIGE	377	86	155	18	532	7	9	6	11	8	61	7	8
MELLERSTA NORRLAND	168	27	94	3	72	1	5		1	7	15	3	2
ÖVRE NORRLAND	165	33	478	4	107	2	10	6	1	3	24		4

STOR- BRI- TAN- IEN	TYSK- LAND- FÖRB. REP.	UN- GERN	USA	AR- GEN- TINA	CHILE	URU- GUAY	IN- DIEN	IRAN	JAPAN	LIBA- NON	TUR- KIET	AUST- RA- LIEN	SOV- JET- UNI- ONEN	ÖV- RIGA LÄN- DER	SAMT- LIGA
296	195	90	312	54	1274	22	110	1022	120	104	674	34	122	2758	13075
26	14	6	53	7	80	1	9	678	8	14	100	11	8	383	1938
34	6	11	9	8	121		14	183		10	29	7	6	271	1166
33	15	42	34	3	122	3	29	393	2	11	54	3	6	287	1518
19	9	23	8		33		20	381		8	31	2	3	338	1368
8	17	6	20	1	109		3	197		2	7	3	1	299	890
12	5	1	5		32		14	277		17	2		2	193	788
3	1	1	4		1		1	46				1	2	18	111
4	4	16	7	1	51		6	214		4				124	618
6	10	18	11	1	72		13	48	1	2	7		1	278	890
65	50	93	111	15	148	13	32	458	40	31	33	59	15	940	4222
14	9		10		38		13	135		7	33	1	1	187	869
90	47	34	82	8	256	15	41	582	19	45	114	13	21	766	4540
19	12	13	18	3	101		16	268		33	17	11	5	326	1584
10	7	2	22		4		23	62		14	24	2	4	157	688
3	10		24		24		8	561		1	1	1	5	87	1511
24	7	11	10	1	13		12	319		22	73	3	3	293	1060
14	4		14	9	154		13	254		19	25		1	268	1194
5	2	1	21		10		9	190		4	3	3	5	85	605
17	10	4	3	2	37	1	11	484	1	1	26	2	1	145	977
12			9	1	56		10	142		28	27		4	181	693
4	1		7		2		5	87			4			92	377
11	7		16		29		23	205	1	21	15	4	7	313	872
5	3		15		5		12	313		6	1	7	8	120	1112
714	445	372	825	114	2772	55	447	7499	192	404	1300	167	231	8909	42666
290	163	85	305	54	1176	22	107	981	119	77	627	32	114	2549	12151
92	42	31	79	8	214	15	28	578	19	50	114	15	21	752	4266
55	39	78	99	14	134	13	25	302	39	18	24	57	8	708	3101
295	195	90	311	54	1214	22	110	1019	120	104	672	34	122	2748	12946
95	43	31	81	8	214	15	30	602	19	50	114	15	21	772	4346
55	39	78	99	14	134	13	25	302	39	18	24	57	8	708	3101
161	77	131	173	27	602	5	128	1843	11	125	336	35	46	2437	10512
76	57	36	101	10	503		95	2394	2	62	118	13	14	1443	7198
20	16	1	41		45		38	394	1	14	14	10	10	547	1979
12	18	5	19	1	60		21	945		31	22	3	10	254	2584
296	195	90	312	54	1274	22	110	1022	120	104	674	34	122	2758	13075
111	46	70	120	28	490	4	77	1827	10	76	281	24	24	1502	6876
42	32	31	37	1	175		38	901		27	40	6	8	848	3157
75	64	127	129	17	271	13	51	720	41	37	40	59	16	1342	5730
133	75	49	132	11	399	15	93	1047	19	99	188	27	31	1436	7681
25	22	5	48	2	71	1	28	1235	1	6	30	6	11	317	3093
16	1		16	1	58		15	229		28	31		4	273	1070
16	10		31		34		35	518	1	27	16	11	15	433	1984

Tabell 5 (forts)

LÄN STORSTADSOMRÅDEN H-REGIONER RIKSOMRÅDEN	MEDBORGARSKAPSLAND												
	SVE- RIGE	DAN- MARK	FIN- LAND	IS- LAND	NORGE	FRANK- RIKE	GREK- LAND	ITA- LIEN	JUGO- SLA- VIEN	NE- DER- LÄN- DERNA	POLEN	SCHWEIZ	SPA- NIEN
EMIGRANTER													
LÄN													
STOCKHOLMS LÄN	2818	142	2613	110	230	70	157	41	49	31	39	34	60
UPPSALA LÄN	254	18	139	41	78	3	13	1	4	5	1	6	1
SÖDERMANLANDS LÄN	246	13	214	13	17		5	2	1	3	3		
ÖSTERGÖTLANDS LÄN	316	33	128	31	18		10		7	5	1		2
JÖNKÖPINGS LÄN	199	50	97	12	28		16	3	12	5		4	1
KRONBERGS LÄN	98	47	18	6	12	1	5	1			1		
KALMAR LÄN	120	19	21	11	11		9		2		1	1	
GÖTLANDS LÄN	48	1	10	3	1						1		
BLEKINGE LÄN	66	6	28	6	2	1	3			3	2		
KRISTIANSTADS LÄN	198	43	15	8	11		1		8	1	1	2	
MALMÖHUS LÄN	1050	264	60	117	57	14	10	7	83	3	26	7	5
HÄLLANDS LÄN	254	38	8	15	25	1	3	1	2	1	2	1	
GÖTEB. O BOHUS LÄN	1263	100	430	87	462	17	20	13	26	13	7	3	5
ÄLVSBERGS LÄN	354	38	217	23	64	1	3	2	17	1	2	1	2
SKARABORGS LÄN	165	13	88	23	33		2		4	1	1		1
VÄRMLANDS LÄN	258	26	20	3	251		7		1				
ÖREBRO LÄN	201	19	85	8	32	1			12	7	2	1	2
VÄSTMANLANDS LÄN	221	4	213	17	25		2	2	5	5			1
KOPPARBERGS LÄN	190	16	52	7	28	1				1		3	1
GÄVLEBORGS LÄN	173	10	71		13					5	1		
VÄSTERNORRLANDS LÄN	103	10	54	9	15	1					3		
JÄMTLANDS LÄN	95	17	4	1	28					1			
VÄSTERBOTTENS LÄN	164	2	118	2	27					4		2	
NORRBOTTENS LÄN	190	17	351		47	2							1
HELA RIKET	9044	946	5054	553	1515	113	266	73	233	95	94	65	82
STORSTADSOMRÅDEN													
STOR-STOCKHOLM	2669	114	2351	90	204	68	157	40	47	28	38	31	60
STOR-GÖTEBORG	1254	97	452	86	311	17	19	13	27	14	9	3	5
STOR-MALMÖ	723	150	33	106	36	9	4	7	43	3	20	5	4
H-REGIONER													
H1	2795	141	2586	110	227	70	157	41	49	31	39	34	60
H8	1287	99	454	86	312	17	20	15	27	14	9	3	6
H9	723	150	33	106	36	9	4	7	43	3	20	5	4
H3	2283	309	1060	195	327	12	49	8	105	20	18	16	9
H4	1193	173	378	50	199	2	36	2	7	17	4	5	2
H5	406	29	235	6	154	2			2	9	1	2	1
H6	357	45	308		260	1				1	3		
RIKSOMRÅDEN													
STOCKHOLM	2818	142	2613	110	230	70	157	41	49	31	39	34	60
ÖSTRA MELLANSVERIGE	1238	87	779	110	170	4	30	5	29	25	7	7	6
SMÅLAND MED ÖARNA	465	117	146	32	52	1	30	4	14	5	3	5	1
SYDSVERIGE	1314	313	103	131	70	15	14	7	91	7	29	9	5
VÄSTSVERIGE	2036	189	743	148	584	19	28	16	49	16	12	5	8
NORRA MELLANSVERIGE	621	52	143	10	292	1	7		1	6	1	3	1
HELLERSTA NORRLAND	198	27	58	10	43	1				1	3		
ÖVRE NORRLAND	354	19	469	2	74	2				4		2	1

STOR- BRI- TAN- IEN	TYSK- LAND- FORB. REP.	UN- GERN	USA	AR- GEN- TINA	CHILE	URU- GUAY	IN- DIEN	IRAN	JAPAN	LIBA- NON	TUR- KIET	AUST- RA- LIEN	SOV- JET- UNI- ONEN	ØV- RIGA- LÄN- DER	SAMT- LIGA
172	97	8	219	23	75	13	17	49	75	13	60	19	18	450	7702
18	4	4	23		8	2		12	1	5	3	1		54	699
4	2	3	14				1	1		1				14	557
7	12	2	26	1	11		1	5	4	7	3	3	2	19	654
1	12		6					3	1		2	2		8	462
1	4		1	2	5	2			1					7	212
4	3		5					2				1		5	215
2	1														67
2	1		3											1	124
3	4	1	5					1				1	1	2	306
36	22	7	54	5	14	10	4	7	7	14	6	8	4	105	2006
1	11		9						1	1		1		7	382
42	16	3	42	3	3	7	2	3	8	1	12	4		100	2692
17	12	3	7					2				4		13	783
3	1		12			1	1					2		6	357
3	4		18				2					1		7	601
8			4	3								1		9	397
6	1		1	1	3						2	1		13	526
3	1		3								5	1		16	322
1	2		1	1										1	279
1			1							2				4	203
4	3							2							155
3	2		4						4			7		4	343
2	4		8									1		6	629
344	219	31	466	39	119	35	28	87	102	44	93	57	25	851	20673
167	90	8	209	23	70	13	17	48	75	12	50	19	17	435	7150
41	17	3	44	3	3	7	2	4	8	1	12	5		101	2558
29	18	5	48	5	14	10	4	6	7	13	2	8		83	1395
172	97	8	218	23	75	13	17	48	75	13	60	19	18	445	7641
42	17	3	44	3	3	7	2	4	8	1	12	5		101	2601
29	18	5	48	5	14	10	4	6	7	13	2	8		83	1395
65	38	14	93	6	22	3	2	20	6	7	19	12	6	148	4872
25	30	1	51	2	5	2	3	7	2	10		5	1	57	2269
7	12		10					2	4			6		8	896
4	7		2									2		9	999
172	97	8	219	23	75	13	17	49	75	13	60	19	18	450	7702
43	19	9	68	5	22	2	2	18	5	13	13	6	2	109	2833
8	20		12	2	5	2		5	2		2	3		20	956
41	27	8	62	5	14	10	4	8	7	14	6	9	5	108	2436
63	40	6	70	3	3	8	3	5	9	2	12	11		126	4214
7	7		22	1			2					1		24	1202
5	3		1					2		2				4	358
5	6		12						4			8		10	972

Tabell 5 (forts)

LÄN STORSTADSOMRÅDEN H-REGIONER RIKSOMRÅDEN	MEDBORGARSKAPSLAND												
	SVE- RIGE	DAN- MARK	FIN- LAND	IS- LAND	NORGE	FRANK- RIKE	GREK- LAND	ITA- LIEN	JUGO- SLA- VIEN	NE- DER- LÄN- DERNA	POLEN	SCHWEIZ	SPA- NIEN
IMMIGRATIONSÖVERSKOTT													
LÄN													
STOCKHOLMS LÄN	-1079	23	-269	-40	104	25	63	47	166	15	387	15	37
UPPSALA LÄN	-102	11	2	-4	11	3	1	19	19	32	-2	5	
SÖDERMANLANDS LÄN	-101	9	-18	-11	25	1	-2	16	3	38			
ÖSTERGÖTLANDS LÄN	-164	-15	-33	-16	33	4	11	25	3	80	3	-1	
JÖNKÖPINGS LÄN	-96	11	68	1	-8	6	1	1	40	-1	45	-2	
KRONBERGS LÄN	-36	3	17	4	8	3	-1	13		17		1	
KÄLMAR LÄN	-21	9	-3	-11	9	1	2	11	2	31		3	
GÖTLANDS LÄN	-30	3	-9	-3		1				7			
BLEKINGE LÄN	-15	6		-6	11	-1		20	-2	55		2	
KRISTIANSTADS LÄN	-46	57		-6	27	1	7	4	20	5	59	-1	7
MALMÖHUS LÄN	-345	102	24	-19	65	10	22	8	177	11	351	4	6
HALLANDS LÄN	-45	14	6	-10	24	7	-1	2	39	4	27	-1	4
GÖTEB. O BOHUS LÄN	-522	2	-91	-5	179	14	22	3	193	5	136	9	16
ÄLVSBORGS LÄN	-169		38	4	51	5	11	3	17	1	54	2	
SKARABORGS LÄN	-59	27	-9	-4	31	1		1	20	-1	15	1	3
VÄRMLANDS LÄN	-85	26	12	13	225	4	-3	3	4	2	15	2	2
ÖREBRO LÄN	-115	-8	-19	4	18		4	3		-3	16		-1
VÄSTMANLANDS LÄN	-86	7	-50	-7	3	2		15	-1	40	1		
KOPPARBERGS LÄN	-75	-1	15	-5	7	1	2	3	2	1	15	2	1
GÄVLEBORGS LÄN	-84	9	-15		8	1	3		4	-1	30		4
VÄSTERNORRLANDS LÄN	-6	-6	23	-7	5	-1	2		1	6	9		2
JÄMTLANDS LÄN	-24	6	13		24	1	3			3	3		
VÄSTERBOTTENS LÄN	-98	14	-38	2	3	2	6	2		-2	11	-2	1
NORRBOTTENS LÄN	-91		47		30	-2	4	4	1	1	13		2
HELA RIKET	-3494	309	-289	-126	893	88	160	81	803	48	1486	34	94
STORSTADSOMRÅDEN													
STOR-STOCKHOLM	-1015	23	-240	-30	97	26	58	36	160	15	373	14	36
STOR-GÖTEBORG	-486	-4	-115	-8	98	20	24	6	193	4	142	11	16
STOR-MALMÖ	-243	39	21	-15	62	8	23	5	150	8	279	3	5
H-REGIONER													
H1	-1076	23	-265	-40	103	25	63	47	166	15	384	14	37
H8	-501	-5	-114	-8	99	20	24	4	194	4	144	11	15
H9	-243	39	21	-15	62	8	23	5	150	8	279	3	5
H3	-891	144	-69	-61	127	27	24	15	186	10	432	4	16
H4	-458	78	106	-9	164	2	10	3	105	8	183		14
H5	-194	19	-17	-1	121	1	13	3	-1	-4	38	-1	4
H6	-131	11	49	8	217	5	3	4	3	7	26	3	3
RIKSOMRÅDEN													
STOCKHOLM	-1079	23	-269	-40	104	25	63	47	166	15	387	15	37
ÖSTRA MELLANSVERIGE	-568	4	-118	-34	90	9	17	1	75	2	206	2	3
SMÅLAND MED ÖARNA	-183	26	73	-9	9	11	2		64	1	100	-2	4
SYDSVERIGE	-406	165	24	-31	103	10	29	12	217	14	465	3	15
VÄSTSVERIGE	-795	43	-56	-15	285	27	32	9	269	9	232	11	23
NORRA MELLANSVERIGE	-244	34	12	8	240	6	2	6	10	2	60	4	7
MELLERSTA NORRLAND	-30		36	-7	29		5		1	6	12	3	2
ÖVRE NORRLAND	-189	14	9	2	33		10	6	1	-1	24	-2	3

STOR- BRI- TAN- IEN	TYSK- LAND FÖRB. REP.	UN- GERN	USA	AR- GEN- TINA	CHILE	URU- GUAY	IN- DIEN	IRAN	JAPAN	LIBA- NON	TUR- KIET	AUST- RA- LIEN	SOV- JET- UNI- ONEN	ÖV- RIGA LÄN- DER	SAMT- LIGA
124	98	82	93	31	1199	9	93	973	45	91	614	15	104	2308	5373
8	10	2	30	7	72	-1	9	666	7	9	97	10	8	329	1239
10	4	8	-5	8	121		13	182		9	29	7	6	257	609
26	3	40	8	2	111	3	28	388	-2	4	51		4	268	864
18	-3	23	2		33		20	378	-1	8	29		3	330	906
7	13	6	19	-1	104	-2	3	197	-1	2	7	3	1	292	678
8	2	1			32		14	275		17	2	-1	2	188	573
1		1	4		1		1	46				1	2	18	44
2	3	16	4	1	51		6	214		4				123	494
3	6	17	6	1	72		13	47	1	2	7	-1		276	584
29	28	86	57	10	134	3	28	451	33	17	27	51	11	835	2216
13	-2		1		38		13	135	-1	6	33		1	180	487
48	31	31	40	5	253	8	39	579	11	44	102	9	21	666	1848
2		10	11	3	101		16	266		33	17	7	5	313	801
7	6	2	10		4	-1	22	62		14	24		4	151	331
	6		6		24		6	561		2	1		5	80	910
16	7	11	6	-2	13		12	319		22	71	2	3	284	663
8	3		13	8	151		13	254		19	20	-1	1	255	668
2	1	1	18		10		9	190		4	3		5	69	283
16	8	4	2	1	37	1	11	484	1	1	26	2	1	144	698
11			8	1	56		10	142		26	27		4	177	490
	-2		7		2		5	85			4			92	222
8	5		12		29		23	205	-3	21	15	-3	7	309	529
3	-1		7		5		12	313		6	1	6	8	114	483
370	226	341	359	75	2653	20	419	7412	90	360	1207	110	206	8058	21993
123	73	77	96	31	1106	9	90	933	44	65	577	13	97	2114	5001
51	25	28	35	5	211	8	26	574	11	49	102	10	21	651	1708
26	21	73	51	9	120	3	21	296	32	5	22	49	8	625	1706
123	98	82	93	31	1139	9	93	971	45	91	612	15	104	2303	5305
53	26	28	37	5	211	8	28	598	11	49	102	10	21	671	1745
26	21	73	51	9	120	3	21	296	32	5	22	49	8	625	1706
96	39	117	80	21	580	2	126	1823	5	118	317	23	40	2289	5640
51	27	35	50	8	498	-2	92	2387		52	118	8	13	1386	4929
13	4	1	31		45		38	392	-3	14	14	4	10	539	1083
8	11	5	17	1	60		21	945		31	22	1	10	245	1585
124	98	82	93	31	1199	9	93	973	45	91	614	15	104	2308	5373
68	27	61	52	23	468	2	75	1809	5	63	268	18	22	1393	4043
34	12	31	25	-1	170	-2	38	896	-2	27	38	3	8	828	2201
34	37	119	67	12	257	3	47	712	34	23	34	50	11	1234	3294
70	35	43	62	8	396	7	90	1042	10	97	176	16	31	1310	3467
18	15	5	26	1	71	1	26	1235	1	6	30	5	11	293	1891
11	-2		15	1	58		15	227		26	31		4	269	712
11	4		19		34		35	518	-3	27	16	3	15	423	1012

Tabell 6 Immigranter och emigranter efter kön, ålder och civilstånd 1987
Immigrants and emigrants by sex, age and marital status 1987

ÅLDER VID ÅRETS SLUT	IMMIGRANTER										HELA ANTALET	SUMMA
	OGIFTA		GIFTA		ÄNK. OCH ÄNK		FRÄNSKILDA		M	KV		
	M	KV	M	KV	M	KV	M	KV				
ETTÅRSKLASSER												
0	235	334								235	334	569
1	560	636								560	636	1196
2	427	404								427	404	831
3	383	411								383	411	794
4	399	407								399	407	806
5	407	383								407	383	790
6	408	331								408	331	739
7	349	317								349	317	666
8	326	304								326	304	630
9	282	261								282	261	543
10	296	254								296	254	550
11	306	244								306	244	550
12	259	232								259	232	491
13	250	233								250	233	483
14	286	240								286	240	526
15	288	218		1						288	219	507
16	235	217		2						235	219	454
17	222	212		15						222	227	449
18	297	303	6	66						303	369	672
19	386	431	24	157						410	588	998
20	449	469	35	187				2		484	658	1142
21	657	479	57	235				1		714	715	1429
22	669	427	100	247			2	6		771	680	1451
23	675	386	157	330			2	7		834	723	1557
24	710	324	196	356		2	2	7		908	689	1597
25	674	332	234	372			13	10		921	714	1635
26	605	260	269	348		3	6	15		880	626	1506
27	507	260	284	396		1	9	16		800	673	1473
28	411	195	301	364		1	19	23		731	583	1314
29	359	176	299	389		2	21	29		679	596	1275
30	305	151	313	342	2	3	29	27		649	523	1172
31	216	119	355	350		4	19	28		590	501	1091
32	212	97	324	343		3	23	19		559	462	1021
33	153	85	329	324	1	3	27	22		510	434	944
34	119	60	309	298		5	35	24		463	387	850
35	96	56	280	262	1	5	39	27		416	350	766
36	98	43	253	242		2	34	31		385	318	703
37	74	43	253	236	1	2	30	34		358	315	673
38	70	32	249	194	1	3	27	23		347	252	599
39	42	23	210	192	2	6	46	24		300	245	545
40	55	16	187	171		3	41	29		283	219	502
41	42	19	193	152		5	48	23		283	199	482
42	29	13	169	135	2	7	21	30		221	185	406
43	28	16	153	128	1	6	34	29		216	179	395
44	18	17	146	105		4	33	20		197	146	343
45	30	10	122	93		4	25	18		177	125	302
46	13	11	124	99		2	32	18		169	130	299
47	16	4	98	97	1	5	26	16		141	122	263
48	14	8	99	60	1	8	21	11		135	87	222
49	8	7	88	83	1	5	21	21		118	116	234
50	5	8	78	64		10	15	18		98	100	198
51	11	10	78	61		8	14	15		103	94	197
52	6	6	49	64	2	4	16	17		73	91	164
53	9	2	54	56	1	5	18	10		82	73	155
54	5	2	41	51		2	13	8		59	63	122
55	3	2	54	54	3	7	12	9		72	72	144
56	4	3	61	47	1	15	10	14		76	79	155
57	2	3	53	70	1	13	7	8		63	94	157
58	2		52	47	2	7	8	11		64	65	129
59	1	3	55	55	2	13	5	5		63	76	139

EMIGRANTER											IMMIGRATIONSÖVERSKOTT		
OGIFTA		GIFTA		ÄNKL OCH ÄNK		FRÄNSKILDA		HELA ANTALET			M	KV	SUMMA
M	KV	M	KV	M	KV	M	KV	M	KV	SUMMA			
89	100							89	100	189	146	234	380
234	207							234	207	441	326	429	755
166	180							166	180	346	261	224	485
201	173							201	173	374	182	238	420
149	164							149	164	313	250	243	493
153	163							153	163	316	254	220	474
172	146							172	146	318	236	185	421
185	184							185	184	369	164	133	297
136	141							136	141	277	190	163	353
130	132							130	132	262	152	129	281
121	113							121	113	234	175	141	316
104	119							104	119	223	202	125	327
116	107							116	107	223	143	125	268
123	102							123	102	225	127	131	258
81	89							81	89	170	205	151	356
83	90							83	90	173	205	129	334
87	82							87	82	169	148	137	285
80	84		2					80	86	166	142	141	283
91	126		4					91	130	221	212	239	451
144	169		11					144	180	324	266	408	674
156	258	2	26			1		159	284	443	325	374	699
254	305	4	35				3	258	343	601	456	372	828
273	283	14	60			2	4	289	347	636	482	333	815
271	265	22	68			2	4	295	337	632	539	386	925
289	214	27	83			1	9	317	306	623	591	383	974
270	199	29	97			7	18	306	314	620	615	400	1015
282	189	53	130	1		8	12	344	331	675	536	295	831
224	166	67	129			12	14	303	309	612	497	364	861
263	166	86	118	1		17	20	367	304	671	364	279	643
201	142	91	123		1	19	22	311	288	599	368	308	676
194	92	106	149			19	23	319	264	583	330	259	589
162	106	119	139		3	17	21	298	269	567	292	232	524
159	68	116	118		1	33	25	308	212	520	251	250	501
117	59	128	154			39	31	284	244	528	226	190	416
112	64	119	130			38	30	269	224	493	194	163	357
106	37	139	109		2	44	31	289	179	468	127	171	298
82	50	123	128		1	44	21	249	200	449	136	118	254
66	25	130	115			47	30	243	170	413	115	145	260
59	32	144	98	1		40	26	244	156	400	103	96	199
70	18	95	100			46	26	211	144	355	89	101	190
50	25	128	102	2		54	27	234	154	388	49	65	114
45	11	134	74			46	15	225	100	325	58	99	157
30	13	105	86		3	48	19	183	121	304	38	64	102
32	11	104	60	1	2	35	28	172	101	273	44	78	122
29	9	85	64		3	37	22	151	98	249	46	48	94
25	10	83	59	2	2	47	20	157	91	248	20	34	54
11	8	70	49	2	3	34	15	117	75	192	52	55	107
11	5	49	41		3	23	14	83	63	146	58	59	117
13	5	66	31		7	27	20	106	63	169	29	24	53
5	6	46	43	3	2	23	14	77	65	142	41	51	92
8	3	61	32		3	21	14	90	52	142	8	48	56
5	3	35	26	1	5	11	4	52	38	90	51	56	107
5	3	29	30	1		19	7	54	40	94	19	51	70
5	2	34	20		3	12	10	51	35	86	31	38	69
6	3	22	25	1	2	12	11	41	41	82	18	22	40
3	4	33	38	1	2	11	8	48	52	100	24	20	44
4	2	31	28	2	4	19	11	56	45	101	20	34	54
5	2	24	16		3	12	12	41	33	74	22	61	83
4	2	35	17	2	4	15	5	56	28	84	8	37	45
1	1	21	22	1	3	4	3	27	29	56	36	47	83

Tabell 6 (forts)

ÅLDER VID ÅRETS SLUT	IMMIGRANTER										
	OGIFTA		GIFTA		ÄNKL OCH ÄNK		FRÄNSKILDA		HELA ANTALET		SUMMA
	M	KV	M	KV	M	KV	M	KV	M	KV	
60	2	4	32	58	2	13	8	5	44	80	124
61	2	2	36	54	4	16	7	6	49	78	127
62	4	1	43	45	3	15	5	4	55	65	120
63	3	4	29	40	5	11	3	8	40	63	103
64	5	1	43	40	1	14	2	8	51	63	114
65	5	7	35	39		13	10	2	50	61	111
66	2	4	30	42	1	10	6	4	39	60	99
67	2	7	35	34	3	19	3	7	43	67	110
68	1	2	19	27	1	13	3		24	42	66
69	4		19	20	1	16	5	3	29	39	68
70	2	1	23	22		6		1	25	30	55
71	1	2	14	20	1	12	2	3	18	37	55
72		2	11	14	1	5			12	21	33
73	2	4	18	19	5	12	2	3	27	38	65
74		1	18	13	3	8	2	2	23	24	47
75		4	12	12	1	9			13	25	38
76		4	18	15	6	10		1	24	30	54
77	1	1	7	12	2	13	1	2	11	28	39
78		3	12	7	5	15		2	17	27	44
79		1	9	11	5	6			14	18	32
80	1		7	5	3	9	3	3	14	17	31
81	1	1	4	5	5	9		1	10	16	26
82		1	4	6	2	8	2	4	8	19	27
83	1		3	2	2	8			6	10	16
84		1	6	4	1	3		1	7	9	16
85			3	1		4	1		4	5	9
86			2	5	1	4			3	9	12
87	1		4			2			5	2	7
88			1			3			1	3	4
89			2	1	3	1		1	5	3	8
90			1	3					1	3	4
91				1						1	1
92					1		1		2		2
93											
94	1					1			1	1	2
95-		1	1						1	1	2
FEMÅRSKLASSER											
- 4	2004	2192							2004	2192	4196
5- 9	1772	1596							1772	1596	3368
10-14	1397	1203							1397	1203	2600
15-19	1428	1381	30	241					1458	1622	3080
20-24	3160	2085	545	1355		2	6	23	3711	3465	7176
25-29	2556	1223	1387	1869		7	68	93	4011	3192	7203
30-34	1005	512	1630	1657	3	18	133	120	2771	2307	5078
35-39	380	197	1245	1126	5	18	176	139	1806	1480	3286
40-44	172	81	848	691	3	25	177	131	1200	928	2128
45-49	81	40	531	432	3	24	125	84	740	580	1320
50-54	36	28	300	296	3	29	76	68	415	421	836
55-59	12	11	275	273	9	55	42	47	338	386	724
60-64	16	12	183	237	15	69	25	31	239	349	588
65-69	14	20	138	162	6	71	27	16	185	269	454
70-74	5	10	84	88	10	43	6	9	105	150	255
75-79	1	13	58	57	19	53	1	5	79	128	207
80-84	3	3	24	22	13	37	5	9	45	71	116
85-89	1		12	7	4	14	1	1	18	22	40
90-	1	1	2	4	1	1	1		5	6	11
SUMMA	14044	10608	7292	8517	94	466	869	776	22299	20367	42666

EMIGRANTER											IMMIGRATIONSÖVERSKOTT		
OGIFTA		GIFTA		ÄNKEL OCH ÄNK		FRÄNSKILDA		HELA ANTALET			M	KV	SUMMA
M	KV	M	KV	M	KV	M	KV	M	KV	SUMMA			
1	3	34	24	1	3	9	5	45	35	80	-1	45	44
5	5	31	19	1	2	12	11	49	37	86		41	41
2	2	36	25	3	9	6	3	47	39	86	8	26	34
7		42	27	2	5	8	5	59	37	96	-19	26	7
2	1	31	19	1	4	11	9	45	33	78	6	30	36
8	6	29	26	4	11	10	9	51	52	103	-1	9	8
1	3	28	26	1	17	10	2	40	48	88	-1	12	11
1	3	27	14	5	10	4	5	37	32	69	6	35	41
1	2	17	7	4	7	4	4	26	16	42	-2	26	24
	1	20	8	5	9	3	3	28	21	49	1	18	19
		12	10	3	6	2	7	17	23	40	8	7	15
	3	11	10	1	5	4	3	16	21	37	2	16	18
2	3	6	8	3	10	1	4	12	25	37		-4	-4
2	6	12	6	1	8	1	4	16	24	40	11	14	25
	1	7	4	1	1		1	7	7	14	16	17	33
		6	3	5	7		1	11	11	22	2	14	16
	1	1	7	3	9		2	7	19	26	17	11	28
	1	3	2	4	5	3	1	8	9	17	3	19	22
		2	3	1	8			3	11	14	14	16	30
	1	1	1	3	3		3	4	8	12	10	10	20
1		2	2	2	4			5	6	11	9	11	20
1		2	1	2	5			3	6	9	7	10	17
	1	2	2	2	6			4	9	13	4	10	14
1	3		2	1	1		1	1	7	8	5	3	8
		1	1	1	1			3	1	4	4	4	12
		2			2	1		3	2	5	1	3	4
1		1	2		3			2	3	5	1	6	7
	1	2	1		1			2	2	4	3	3	3
		1	2		2			1	2	3		1	1
		1	2		2		1	1	3	4	4	4	4
					1				1	1	1	3	4
		1	1						1	2	1	-1	
											1	1	2
		1			1			1	1	2			
839	824							839	824	1663	1165	1368	2533
776	766							776	766	1542	996	830	1826
545	530							545	530	1075	852	673	1525
485	551		17					485	568	1053	973	1054	2027
1243	1325	69	272			6	20	1318	1617	2935	2393	1848	4241
1240	862	326	597	2	1	63	86	1631	1546	3177	2380	1646	4026
744	389	588	690		4	146	130	1478	1213	2691	1293	1094	2387
383	162	631	550	1	3	221	134	1236	849	2085	570	631	1201
186	69	556	386	3	8	220	111	965	574	1539	235	354	589
65	34	314	223	7	17	154	83	540	357	897	200	223	423
29	14	181	133	3	13	75	46	288	206	494	127	215	342
17	11	144	121	6	16	61	39	228	187	415	110	199	309
17	11	174	114	8	23	46	33	245	181	426	-6	168	162
11	15	121	81	19	54	31	19	182	169	351	3	100	103
4	13	48	38	8	30	8	19	68	100	168	37	50	87
	3	13	16	16	32	4	7	33	58	91	46	70	116
3	4	7	7	6	17		1	16	29	45	29	42	71
1	1	7			10	1	1	9	12	21	9	10	19
		1	1	1	2			2	3	5	3	3	6
6588	5584	3180	3246	80	230	1036	729	10884	9789	20673	11415	10578	21993

Tabell 7 Immigranter och emigranter efter kön, ålder och utflyttnings- resp inflyttningsland 1987
 Immigrants and emigrants by sex, age and by country of emigration and immigration 1987

INFLYTTNINGS- RESP. UTFLYTT- NINGSLAND	MÄN					KVINNOR					SAMTLIGA	
	-6	7-17	18-64	65-	SUMMA	-6	7-17	18-64	65-	SUMMA	-4	5-9
IMMIGRANTER												
DANMARK	79	91	825	25	1020	80	82	611	23	796	118	93
FINLAND	200	260	2185	23	2668	205	259	1870	51	2385	271	283
ISLAND	44	36	150	1	231	34	34	152	1	221	57	53
NORGE	136	148	1542	48	1874	154	159	1187	42	1542	215	154
FRANKRIKE	23	34	192	20	269	20	27	146	17	210	28	33
GREKLAND	23	37	256	9	325	25	42	180	15	262	34	38
ITALIEN	6	19	139	4	168	17	16	91	4	128	18	12
JUGOSLAVIEN	33	80	402	12	527	43	74	375	36	528	56	54
NEDERLÄNDERNA	9	11	80		100	11	10	84		105	14	8
POLEN	115	153	326	14	608	115	138	708	49	1010	155	161
SCHWEIZ	10	16	116	5	147	12	12	91	15	130	17	11
SPANIEN	16	35	184	49	284	19	17	160	43	239	20	26
STORBRITANIEN	52	58	494	6	610	47	63	357	9	476	71	68
TYSKLAND FÖRB.REP.	29	58	370	4	461	45	57	356	15	473	48	64
UNGERN	10	32	130	1	173	26	34	154	3	217	23	32
USA	65	99	612	46	822	68	85	622	42	817	94	91
ARGENTINA	7	9	39	4	59	12	6	47	9	74	15	9
CHILE	224	290	786	19	1319	216	280	840	38	1374	301	314
URUGUAY	5	10	24		39	6	10	26	1	43	9	8
INDIEN	91	12	78	3	184	189	14	62	4	269	264	34
IRAN	568	604	2791	43	4006	451	449	2055	58	3013	639	768
JAPAN	27	9	66	1	103	21	12	79	1	113	37	19
LIBANON	55	104	349	14	522	60	88	254	13	415	76	99
TURKIET	84	160	508	13	765	87	142	416	33	678	105	167
AUSTRALIEN	13	23	114	3	153	10	21	108	4	143	20	18
SOVJETUNIONEN	16	16	103		135	21	11	112	1	145	27	22
ÖVRIGA LÄNDER	879	695	3083	70	4727	912	608	2922	119	4561	1464	729
SUMMA	2819	3099	15944	437	22299	2906	2750	14065	646	20367	4196	3368
EMIGRANTER												
DANMARK	70	91	764	22	947	68	84	606	25	783	93	111
FINLAND	357	351	2205	89	3002	374	368	1908	128	2778	520	492
ISLAND	47	57	189	2	295	38	55	199	2	294	54	77
NORGE	141	132	1856	21	2150	129	133	1301	25	1588	208	138
FRANKRIKE	24	33	121	17	195	17	27	150	10	204	30	29
GREKLAND	27	35	123	12	197	26	38	134	14	212	40	38
ITALIEN	11	6	83	2	102	9	8	84	4	105	17	8
JUGOSLAVIEN	12	23	60	4	99	10	20	58	7	95	12	31
NEDERLÄNDERNA	6	9	65	4	84	13	13	72	2	100	15	15
POLEN	6	3	21	1	31	7	4	16	4	31	11	3
SCHWEIZ	21	20	122	3	166	22	20	143	2	187	34	20
SPANIEN	17	35	190	52	294	30	20	193	38	281	34	31
STORBRITANIEN	57	48	261	3	369	62	50	309	10	431	92	66
TYSKLAND FÖRB.REP.	45	45	256	18	364	43	48	255	25	371	61	65
UNGERN		2	13	2	17		1	12		13		1

10-14	15-19	20-24	25-29	30-34	35-39	40-44	45-49	50-54	55-59	60-64	65-69	70-74	75-	SUMMA
84	93	319	320	235	189	144	77	42	34	20	26	12	10	1816
207	540	1347	825	518	375	263	179	91	47	33	27	17	30	5053
22	32	86	98	51	27	7	5	6	5	1	2			452
142	254	781	587	399	255	202	120	90	62	65	38	26	26	3416
25	39	81	75	54	41	26	18	8	8	6	11	11	15	479
38	39	103	110	58	47	28	26	16	18	8	6	3	15	587
19	19	46	66	30	26	18	16	7	3	8	6	1	1	296
65	106	233	172	86	67	49	44	22	29	24	27	4	17	1055
14	10	29	53	26	18	18	4	7	3	1				205
155	93	160	241	253	177	74	35	27	12	12	23	19	21	1618
12	18	53	49	34	14	21	15	6	4	3	2	5	13	277
23	36	66	74	41	39	34	28	22	9	13	29	18	45	523
54	50	186	204	159	100	83	41	29	17	9	7	4	4	1086
43	61	135	165	120	86	68	56	31	20	18	8	1	10	934
34	31	51	68	70	41	20	10	3	3			1	3	390
87	98	238	266	220	168	113	60	49	36	31	29	16	43	1639
7	7	9	21	22	11	6	1	6	2	4	9	3	1	133
285	192	293	367	324	206	122	75	24	68	65	26	16	15	2693
5	11	10	8	8	7	6	2	2	1	6			1	82
4	8	27	52	26	16	7	3	3	1	1	2	5		453
447	388	1056	1381	904	519	288	155	138	128	107	61	21	19	7019
12	3	5	27	49	38	9	11	1	2	1		2		216
77	108	180	119	76	44	34	27	26	31	13	11	7	9	937
138	167	241	239	130	69	31	27	22	38	23	18	8	20	1443
21	15	44	51	41	24	32	9	8	3	3	3	2	2	296
13	3	26	60	60	29	16	11	2	4	6	1			280
567	659	1371	1505	1084	653	409	267	148	136	107	82	53	54	9288
2600	3080	7176	7203	5078	3286	2128	1320	836	724	588	454	255	374	42666
80	84	293	273	233	191	141	87	44	32	21	23	4	20	1730
291	334	901	888	770	562	338	157	100	108	102	106	62	49	5780
51	41	98	82	69	71	22	9	5	4	2	2	2		589
116	214	900	802	477	310	248	126	75	47	31	19	16	11	3738
29	14	31	60	49	36	28	17	15	14	20	15	7	5	399
33	21	28	42	54	27	19	19	18	19	25	14	6	6	409
6	6	25	31	24	14	16	17	4	6	27	2	2	2	207
15	8	8	14	29	17	13	13	11	7	5	5	2	4	194
8	6	22	34	25	23	13	6	4	4	3	4		2	184
5	2	2	2	7	5	6	6	2	3	3	2		3	62
14	19	45	53	53	34	35	27	8	4	2	5			353
22	18	32	40	46	39	48	37	25	40	73	64	17	9	575
42	27	95	133	103	70	73	38	23	15	10	8	3	2	800
38	29	74	92	84	84	55	56	22	12	20	23	7	13	735
2	3	1		6	2	5	2	4		2	1	1		30

Tabell 7 (forts)

INFLYTTNINGS- RESP. UTFLYTT- NINGSLAND	MÄN					KVINNOR					SAMTLIGA	
	-6	7-17	18-64	65-	SUMMA	-6	7-17	18-64	65-	SUMMA	-4	5-9
USA	89	95	515	22	721	71	87	575	23	756	123	97
ARGENTINA	10	4	20	1	35	4	9	20	1	34	9	10
CHILE	20	11	34	4	69	12	11	47	3	73	24	12
URUGUAY	7	18	32	2	59	7	16	35	3	61	7	16
INDIEN	1	1	9	1	12	2	3	4	2	11	2	3
IRAN	6	3	11		20	6	3	10		19	9	6
JAPAN	7	10	33		50	9	12	29		50	11	18
LIBANON	4	1	12		17	4	1	9		14	6	3
TURKIET	5	5	23		33	8	8	21		40	11	6
AUSTRALIEN	17	22	114	2	155	18	20	127	4	169	26	26
SOVJETUNIONEN	1	1	7		9			8	1	9	1	
ÖVRIGA LÄNDER	156	185	1025	26	1392	144	186	715	35	1080	213	220
SUMMA	1164	1246	8164	310	10884	1133	1245	7040	371	9789	1663	1542
IMMIGRATIONSÖVERSKOTT												
DANMARK	9		61	3	73	12	-2	5	-2	13	25	-18
FINLAND	-157	-91	-20	-66	-334	-169	-109	-38	-77	-393	-249	-209
ISLAND	-3	-21	-39	-1	-64	-4	-21	-47	-1	-73	3	-24
NORGE	-5	16	-314	27	-276	25	26	-114	17	-46	7	16
FRANKRIKE	-1	1	71	3	74	3		-4	7	6	-2	4
GREKLAND	-4	2	133	-3	128	-1	4	46	1	50	-6	
ITALIEN	-5	13	56	2	66	8	8	7		23	1	4
JUGOSLAVIEN	21	57	342	8	428	33	54	317	29	433	44	23
NEDERLÄNDERNA	3	2	15	-4	16	-2	-3	12	-2	5	-1	-7
POLEN	109	150	305	13	577	108	134	692	45	979	144	158
SCHWEIZ	-11	-4	-6	2	-19	-10	-8	-52	13	-57	-17	-9
SPANIEN	-1		-6	-3	-10	-11	-3	-33	5	-42	-14	-5
STORBRIANIEN	-5	10	233	3	241	-15	13	48	-1	45	-21	2
TYSKLAND FÖRB. REP.	-16	13	114	-14	97	2	9	101	-10	102	-13	-1
UNGERN	10	30	117	-1	156	26	33	142	3	204	23	31
USA	-24	4	97	24	101	-3	-2	47	19	61	-29	-6
ARGENTINA	-3	5	19	3	24	8	-3	27	8	40	6	-1
CHILE	204	279	752	15	1250	204	269	793	35	1301	277	302
URUGUAY	-2	-8	-8	-2	-20	-1	-6	-9	-2	-18	2	-8
INDIEN	90	11	69	2	172	187	11	58	2	258	262	31
IRAN	562	601	2780	43	3986	445	446	2045	58	2994	630	762
JAPAN	20	-1	33	1	53	12		50	1	63	26	1
LIBANON	51	103	337	14	505	56	87	245	13	401	70	96
TURKIET	79	155	485	13	732	79	134	395	30	638	94	161
AUSTRALIEN	-4	1		1	-2	-8	1	-19		-26	-6	-8
SOVJETUNIONEN	15	15	96		126	21	11	104		136	26	22
ÖVRIGA LÄNDER	723	510	2058	44	3335	768	422	2207	84	3481	1251	509
SUMMA	1655	1853	7780	127	11415	1773	1505	7025	275	10578	2533	1826

10-14	15-19	20-24	25-29	30-34	35-39	40-44	45-49	50-54	55-59	60-64	65-69	70-74	75-	SUMMA
74	91	182	228	194	156	142	72	34	24	15	15	14	16	1477
8	1	1	8	8	13	2	3	3	3	1	1	3	1	69
12	7	7	13	16	15	9	7	3	6	4	2	3	2	142
18	9	6	5	12	20	9	5	2	4	2	1	3	1	120
1	1		2	3	1	1	3	2	1		2	1		23
3		1	4	9	4	1		1		1				39
7	2	3	6	12	20	8	6	3	4					100
1	1	6	6	3	1	1	1	1		1				31
7	3	7	5	12	5	5	4	2	2	1	1	1	1	73
18	14	41	60	48	38	20	14	8	2	3	3	3		324
1		1		6	4				4		1			18
173	98	125	294	339	323	281	165	78	50	52	32	14	15	2472
1075	1053	2935	3177	2691	2085	1539	897	494	415	426	351	168	162	20673
4	9	26	47	2	-2	3	-10	-2	2	-1	3	8	-10	86
-84	206	446	-63	-252	-187	-75	22	-9	-61	-69	-79	-45	-19	-727
-29	-9	-12	16	-18	-44	-15	-4	1	1	-1	-1	-2		-137
26	40	-119	-215	-78	-55	-46	-6	15	15	34	19	10	15	-322
-4	25	50	15	5	5	-2	1	-7	-6	-14	-4	4	10	80
5	18	75	68	4	20	9	7	-2	-1	-17	-8	-3	9	178
13	13	21	35	6	12	2	-1	3	-3	-19	4	-1	-1	89
50	98	225	158	57	50	36	31	11	22	19	22	2	13	861
6	4	7	19	1	-5	5	-2	3	-1	-2	-4	-2	-2	21
150	91	158	239	246	172	68	29	25	9	9	21	19	18	1556
-2	-1	8	-4	-19	-20	-14	-12	-2		1	-3	5	13	-76
1	18	34	34	-5	-14	-9	-3	-31	-60	-35	1	36	1	-52
12	23	91	71	56	30	10	3	6	2	-1	-1	1	2	286
5	32	61	73	36	2	13	9	8	8	-2	-15	-6	-3	199
32	28	50	68	64	39	15	8	-1	3	-2	-1		3	360
13	7	56	38	26	12	-29	-12	15	12	16	14	2	27	162
-1	6	8	13	14	-2	4	-2	6	-1	3	8	3		64
273	185	286	354	308	191	113	68	21	62	61	24	13	13	2551
-13	2	4	3	-4	-13	-3	-5		-3	4	-1	-3		-38
3	7	27	50	23	15	6		1		1		4		430
444	388	1055	1377	895	515	287	155	137	128	106	61	21	19	6980
5	1	2	21	37	18	1	5	-2	-2	1		2		116
76	107	174	113	73	43	33	26	25	31	12	11	7	9	906
131	164	234	234	118	64	26	23	20	36	22	17	7	19	1370
3	1	3	-9	-7	-14	12	-5		1			-1	2	-28
12	3	25	60	54	25	16	11	2		6				262
394	561	1246	1211	745	330	128	102	70	86	55	50	39	39	6816
1525	2027	4241	4026	2387	1201	589	423	342	309	162	103	87	212	21993

Tabell 8 Immigranter och emigranter efter kön, ålder och medborgarskap 1987
Immigrants and emigrants by sex, age and citizenship 1987

MEDBORGARSKAPSLAND	MÄN					KVINNOR					SAMTLIGA	
	-6	7-17	18-64	65-	SUMMA	-6	7-17	18-64	65-	SUMMA	-4	5-9
IMMIGRANTER												
SVERIGE	325	403	2029	149	2906	358	374	1773	139	2644	491	416
DANMARK	53	74	537	19	683	53	57	444	18	572	77	67
FINLAND	169	225	2081	15	2490	192	230	1811	42	2275	243	250
ISLAND	43	35	146	1	225	32	33	136	1	202	53	52
NORGE	96	105	1030	43	1274	112	120	867	35	1134	156	109
FRANKRIKE	8	12	97	1	118	8	12	62	1	83	12	10
GREKLAND	12	26	201	6	245	11	32	124	14	181	16	24
ITALIEN	1	6	111	1	119	1	3	31		35	2	2
JUGOSLAVIEN	32	81	393	12	518	40	70	372	36	518	54	52
NEDERLÄNDERNA	7	6	66		79	4	5	55		64	6	5
POLEN	114	152	286	13	565	107	140	719	49	1015	148	158
SCHWEIZ	4	2	49		55	4	2	38		44	4	5
SPANIEN	3	9	96	1	109	6	1	59	1	67	6	5
STORBRIANIEN	22	27	403	1	453	20	21	212	8	261	33	29
TYSKLAND FÖRB. REP.	10	15	173		198	15	18	204	10	247	14	24
UNGERN	10	29	121	1	161	25	32	151	3	211	24	29
USA	27	34	350	27	438	23	33	308	23	387	34	39
ARGENTINA	7	11	34	1	53	8	4	41	8	61	12	8
CHILE	221	296	829	18	1364	216	286	866	40	1408	294	317
URUGUAY	3	7	15		25	3	6	20	1	30	5	4
INDIEN	88	12	73	2	175	190	13	66	3	272	262	34
IRAN	602	636	3044	42	4324	478	480	2159	58	3175	671	833
JAPAN	26	8	58		92	21	8	70	1	100	36	17
LIBANON	22	40	153	5	220	18	29	129	8	184	27	40
TURKIET	71	160	414	15	660	78	138	391	33	640	96	145
AUSTRALIEN	7	11	73	1	92	6	6	61	2	75	12	8
SOVJETUNIONEN	13	14	65		92	12	11	115	1	139	16	19
ÖVRIGA LÄNDER	823	663	3017	63	4566	865	586	2781	111	4343	1392	667
SUMMA	2819	3099	15944	437	22299	2906	2750	14065	646	20367	4196	3368
EMIGRANTER												
SVERIGE	498	464	3520	187	4669	493	488	3198	196	4375	757	574
DANMARK	41	64	397	12	514	38	54	325	15	432	52	65
FINLAND	295	319	1938	50	2602	329	319	1731	73	2452	441	433
ISLAND	44	59	180	2	285	38	57	171	2	268	52	77
NORGE	75	82	646	18	821	65	89	523	17	694	98	85
FRANKRIKE	8	12	46	1	67	4	8	34		46	7	10
GREKLAND	10	27	114	7	158	10	25	68	5	108	9	33
ITALIEN	1	2	53		56	1	2	13	1	17	2	3
JUGOSLAVIEN	13	24	82	2	121	11	23	69	9	112	12	35
NEDERLÄNDERNA	4	6	38	1	49	2	9	34	1	46	4	8
POLEN	8	4	29	1	42	9	5	33	5	52	14	5
SCHWEIZ	3	2	36		41	2	1	21		24	5	1
SPANIEN	1	3	53	1	58	2	3	17	2	24	6	6
STORBRIANIEN	13	22	155	2	192	17	20	109	6	152	19	30
TYSKLAND FÖRB. REP.	6	13	98	4	121	4	6	79	9	98	7	9

10-14	15-19	20-24	25-29	30-34	35-39	40-44	45-49	50-54	55-59	60-64	65-69	70-74	75-	SUMMA
363	380	610	629	574	544	509	321	179	132	114	112	69	107	5550
63	76	227	199	159	117	100	53	33	29	18	20	9	8	1255
177	515	1309	802	483	360	255	168	85	34	27	20	9	28	4765
22	31	71	97	48	27	7	6	5	5	1	2			427
95	214	595	365	244	165	132	87	69	48	51	37	21	20	2408
12	11	47	53	23	13	10	5	1	1	1	1		1	201
28	32	84	90	39	25	20	16	13	14	5	4	1	15	426
3	9	35	43	16	14	12	7	7	2	1			1	154
65	101	231	162	90	65	49	42	23	31	23	27	4	17	1036
8	6	22	43	21	13	12	2	4		1				143
156	92	156	220	250	180	76	33	25	12	12	22	19	21	1580
2	3	32	21	17	7	4	1	1	1	1				99
5	8	37	56	17	19	8	4	5	2	2		2		176
22	18	149	177	119	70	43	21	16	5	3	4	3	2	714
12	12	89	99	72	34	26	29	15	6	3	1		9	445
32	29	49	66	65	40	19	9	4	2			1	3	372
30	39	169	177	129	72	27	17	15	12	15	12	12	26	825
8	5	8	20	20	8	5	4	4	1	2	8	1		114
292	196	301	384	341	225	129	77	23	69	66	27	16	15	2772
1	10	7	7	5	5	3		2		5			1	55
5	6	26	47	29	20	5	3	3	1	1		4		447
459	411	1155	1508	963	552	298	161	148	128	112	60	21	19	7499
9	2	5	26	43	36	8	7	1	1	1		1		192
25	40	93	57	36	16	12	12	9	17	7	4	5	4	404
140	175	205	186	115	58	29	22	20	38	23	17	8	23	1300
9	3	22	44	27	15	12	6	3	2	1		2	1	167
12	5	23	51	42	24	16	10	3	4	5	1			231
545	651	1419	1574	1091	562	302	197	121	127	87	74	47	53	8909
2600	3080	7176	7203	5078	3286	2128	1320	836	724	588	454	255	374	42666
421	414	1341	1455	1010	829	716	444	238	200	262	217	93	73	9044
56	53	156	124	119	109	78	48	28	16	15	16	3	8	946
256	301	818	811	723	517	301	132	64	74	60	60	34	29	5054
53	30	77	78	70	69	22	9	5	5	2	1	2	1	553
70	114	286	250	194	122	109	50	49	34	19	15	11	9	1515
11	4	6	19	17	20	8	4	2	1	3			1	113
18	12	17	32	52	29	10	12	8	8	9	4	3	5	266
	1	3	15	15	6	6	8	1	6	6			1	73
17	9	11	21	34	23	17	22	9	7	5	5	2	4	233
5	5	7	9	11	14	15	3	4	5	3	1		1	95
6	3	4	6	14	8	11	11	2	1	3	3		3	94
2	3	15	10	10	6	6	3	3	3	1				65
2	3	7	13	15	14	7	5	4	1	2	1		2	82
17	9	24	57	52	44	44	15	13	7	5	6		1	344
8	7	33	35	20	25	12	29	12	5	4	4	3	6	219

Tabell 8 (forts)

MEDBORGARSKAPSLAND	MÄN					KVINNOR					SAMTLIGA	
	-6	7-17	18-64	65-	SUMMA	-6	7-17	18-64	65-	SUMMA	-4	5-9
UNGERN		2	13		15		2	14		16		1
USA	25	35	176	13	249	16	28	163	10	217	27	33
ARGENTINA	8	2	14		24	2		13		15	5	5
CHILE	3	12	40	3	58	1	11	46	3	61	2	5
URUGUAY		2	17	1	20		1	12	2	15		
INDIEN	1	2	13		16	1	3	8		12	2	2
IRAN	6	10	33	1	50	8	7	22		37	11	13
JAPAN	7	11	36		54	9	10	29		48	11	14
LIBANON	7	1	15	1	24	6	3	11		20	9	7
TURKIET	5	3	39		47	9	9	24	4	46	10	7
AUSTRALIEN	7	5	27		39	1	4	13		18	5	7
SOVJETUNIONEN	1	1	12		14			10	1	11		1
ÖVRIGA LÄNDER	74	57	344	3	478	55	58	250	10	373	102	68
SUMMA	1164	1246	8164	310	10884	1133	1245	7040	371	9789	1663	1542
IMMIGRATIONSÖVERSKOTT												
SVERIGE	-173	-61	-1491	-38	-1763	-135	-114	-1425	-57	-1731	-266	-158
DANMARK	12	10	140	7	169	15	3	119	3	140	25	2
FINLAND	-126	-94	143	-35	-112	-137	-89	80	-31	-177	-198	-183
ISLAND	-1	-24	-34	-1	-60	-6	-24	-35	-1	-66	1	-25
NORGE	21	23	384	25	453	47	31	344	18	440	58	24
FRANKRIKE			51		51	4	4	28	1	37	5	
GREKLAND	2	-1	87	-1	87	1	7	56	9	73	7	-14
ITALIEN		4	58	1	63		1	18	-1	18		-1
JUGOSLAVIEN	19	57	311	10	397	29	47	303	27	406	42	17
NEDERLÄNDERNA	3		28	-1	30	2	-4	21	-1	18	2	-3
POLEN	106	148	257	12	523	98	135	686	44	963	134	153
SCHWEIZ	1		13		14	2	1	17		20	-1	4
SPANIEN	2	6	43		51	4	-2	42	-1	43	6	-1
STORBRITANIEN	9	5	248	-1	261	3	1	103	2	109	14	-1
TYSKLAND FÖRB. REP.	4	2	75	-4	77	11	12	125	1	149	7	15
UNGERN	10	27	108	1	146	25	30	137	3	195	24	28
USA	2	-1	174	14	189	7	5	145	13	170	7	6
ARGENTINA	-1	9	20	1	29	6	4	28	8	46	7	3
CHILE	218	284	789	15	1306	215	275	820	37	1347	292	312
URUGUAY	3	5	-2	-1	5	3	5	8	-1	15	5	4
INDIEN	87	10	60	2	159	189	10	58	3	260	260	32
IRAN	596	626	3011	41	4274	470	473	2137	58	3138	660	820
JAPAN	19	-3	22		38	12	-2	41	1	52	25	3
LIBANON	15	39	138	4	196	12	26	118	8	164	18	33
TURKIET	66	157	375	15	613	69	129	367	29	594	86	138
AUSTRALIEN		6	46	1	53	5	2	48	2	57	7	1
SOVJETUNIONEN	12	13	53		78	12	11	105		128	16	18
ÖVRIGA LÄNDER	749	606	2673	60	4088	810	528	2531	101	3970	1290	599
SUMMA	1655	1853	7780	127	11415	1773	1505	7025	275	10578	2533	1826

10-14	15-19	20-24	25-29	30-34	35-39	40-44	45-49	50-54	55-59	60-64	65-69	70-74	75-	SUMMA
3	2	3	2	9	1	4	4	2						31
29	31	50	52	84	46	41	18	16	9	7	5	6	12	466
2	1		3	6	8	5	3		1					39
12	11	7	13	15	16	11	11	3	4	3	1	2	3	119
1	4	2	3	5	11		1	2	3			1	2	35
2	1		5	2	8	2	2	1	1					28
5	3	4	11	19	9	4	4	2		1	1			87
9	3	3	5	14	25	9	7	2						102
1	1	5	8	6	1	1	1	2		1	1			44
6	4	9	13	14	13	4	5	2	2		2	1	1	93
4	1	5	13	12	8	2								57
1			1	4	7	2	1		7		1			25
58	23	42	113	145	97	92	45	23	15	15	7	6		851
1075	1053	2935	3177	2691	2085	1539	897	494	415	426	351	168	162	20673
-58	-34	-731	-826	-436	-285	-207	-123	-59	-68	-148	-105	-24	34	-3494
7	23	71	75	40	8	22	5	5	13	3	4	6	-1	309
-79	214	491	-9	-240	-157	-46	36	21	-40	-33	-40	-25	-1	-289
-31	1	-6	19	-22	-42	-15	-3			-1	1	-2	-1	-126
25	100	309	115	50	43	23	37	20	14	32	22	10	11	893
1	7	41	34	6	-7	2	1	-1		-2	1			88
10	20	67	58	-13	-4	10	4	5	6	-4		-2	10	160
3	8	32	28	1	8	6	-1	6	-4	-5				81
48	92	220	141	56	42	32	20	14	24	18	22	2	13	803
3	1	15	34	10	-1	-3	-1		-5	-2	-1		-1	48
150	89	152	214	236	172	65	22	23	11	9	19	19	18	1486
3	5	17	11	7	1	-2	-2	1	-2					34
5	5	30	43	2	5	1	-1	1	1		-1	2	-2	94
4	9	125	120	67	26	-1	6	3	-2	-2	-2	2	1	370
	5	56	64	52	9	14		3	1	-1	-3	-3	3	226
29	27	46	64	56	39	15	5	2	2			1	3	341
1	8	119	125	45	26	-14	-1	-1	3	8	7	6	14	359
6	4	8	17	14			1	4		2	8	1		75
280	185	294	371	326	209	118	66	20	65	63	26	14	12	2653
	6	5	4		-6	3	-1		-3	5		-1	-1	20
3	5	26	42	27	12	3	1	2		1	1	4		419
454	408	1151	1497	944	543	294	157	146	128	111	59	21	19	7412
	-1	2	21	29	11	-1		-2	1	1		1		90
24	39	88	49	30	15	11	11	7	17	6	3	5	4	360
134	171	196	173	101	45	25	17	18	36	23	15	7	22	1207
5	2	17	31	15	7	10	6	3	2	1		2	1	110
11	5	23	50	38	17	14	9	3	-3	5				206
487	628	1377	1461	946	465	210	152	98	112	72	67	41	53	8058
1525	2027	4241	4026	2387	1201	589	423	342	309	162	103	87	212	21993

Tabell 9 Immigranter och emigranter efter länder och medborgarskap 1987
Immigrants and emigrants by country and citizenship 1987

INFLYTTNINGS- RESP. UTFLYTTNINGS- LAND	MEDBORGARSKAPSLAND												
	SVE- RIGE	DAN- MARK	FIN- LAND	IS- LAND	NORGE	FRANK- RIKE	GREK- LAND	ITA- LIEN	JUGO- SLA- VIEN	NE- DER- LÄN- DERNA	POLEN	SCHWEIZ	SPA- NIEN
IMMIGRANTER													
DANMARK	526	1177	22	5	27	1		2	3		1		
FINLAND	361	1	4629		3	1			1	2	1	1	
ISLAND	36			416									
NORGE	988	27	43	5	2300			1	1		7	1	
FRANKRIKE	224	6	2			169		3	1	1	1	1	2
GREKLAND	150	1	5		1		409		1				
ITALIEN	102	1			2	3	1	136			1	1	1
JUGOSLAVIEN	22				5				1002				
NEDERLÄNDERNA	37	2	1		1				5	129		1	
POLEN	21							1			1538		
SCHWEIZ	133	3	1		2	3		1	1			79	
SPANIEN	299	3	4		3	1				2			166
STORBRIANIEN	370	9	7		14	5	7	1	2	2		1	1
TYSKLAND FÖRB. REP.	297	6	11		4	3	3	2	11		6		2
UNGERN	3				2				1				
USA	692	7	14		18	2	4	1	2	1	13	7	
ARGENTINA	20							1			1		1
CHILE	16												
URUGUAY	23							1					1
INDIEN	3												
IRAN	7		1										
JAPAN	25												
LIBANON	22					1							
TURKIET	16												
AUSTRALIEN	112	1	5		1		1		1				
SOVJETUNIONEN	3		1			1							
ÖVRIGA LÄNDER	1042	11	19	1	25	11	1	4	4	6	11	7	2
SUMMA	5550	1255	4765	427	2408	201	426	154	1036	143	1580	99	176
EMIGRANTER													
DANMARK	791	838	25	12	25				1	1			
FINLAND	887	2	4866	1	6	1							
ISLAND	72	1	1	514									
NORGE	2141	37	77	20	1421	1	2		6	1	4		1
FRANKRIKE	282	5	2			83							1
GREKLAND	230		1		1		175						
ITALIEN	150		1					50		4			
JUGOSLAVIEN	22								172				
NEDERLÄNDERNA	94		1						5	74			1
POLEN	10										52		
SCHWEIZ	274	1	6	1	1	2			2		1	50	1
SPANIEN	490	7	6		7					1		1	46
STORBRIANIEN	501	8	9	3	10			1	1	1	1		
TYSKLAND FÖRB. REP.	498	10	7		1	2		2	3	2	2	1	
UNGERN	11												
USA	982	14	12		9	2	1		1	3	5	2	
ARGENTINA	50												1
CHILE	36									1			2
URUGUAY	90		2										1
INDIEN	7												
IRAN													
JAPAN	25				4								
LIBANON	3												
TURKIET	18		1		1								
AUSTRALIEN	236	6	11		2		3						
SOVJETUNIONEN	4		2										
ÖVRIGA LÄNDER	1140	17	24	2	27	22	85	19	43	7	29	11	28
SUMMA	9044	946	5054	553	1515	113	266	73	233	95	94	65	82

STOR- BRI- TAN- NIEN	TYSK- LAND FÖRB. REP.	UN- GERN	USA	AR- GEN- TINA	CHILE	URU- GUAY	INDIEN	IRAN	JAPAN	LIBA- NON	TUR- KIET	AUST- RA- LIEN	SOV- JET- UNI- ONEN	ÖV- RIGA LÄN- DER	SAHT- LIGA	
4	3		3		2		3	7		1	4			25	1816	
5	4	8	8		1								14	13	5053	
12	7		3		1			1				2		17	452	
3	1		2	1	7			13	1	1		1		39	3416	
3			5					1		1	2			14	587	
5			2	1		1	1	7					2	34	296	
1	10		1					7						19	1055	
6			1	2	14	1		1						15	205	
587	4	2	11	1	2		4	1				5		43	1618	
8	391	3	6		7		1	29		14	32			25	277	
		350			8										15	523
															50	1086
9	7	2	765	1	4		1	11	3	1	1	4	1	22	934	
				95	12		2	3						5	390	
				3	2656			1							25	66
2			1	2	1	49	429	7						11	2	
			2				1								15	133
1			1					6895							2	2693
7			2					1	187	1					5	82
											32				11	453
1								1			1193					113
61	2		1	1				1				151				7019
								211								216
																216
										367						937
7											1193					516
																22
1																13
																296
																280
61	16	7	13	7	6	2	5	21	1	18	24	4	208	40	280	
8					41			265					5	7675	9288	
714	445	372	825	114	2772	55	447	7499	192	404	1300	167	231	8909	42666	
1	4		2		2		1	2	7		1	5	1	11	1730	
1	1		7				1		3		1			3	5780	
6	4		3				1	1	2					1	589	
4	1	1	6							1				9	3738	
										3				11	399	
1			1													409
																207
4	1		1													194
																184
																62
2	3		1				1						1	6	353	
8	3													2	575	
231	2		11		2	1			3					18	800	
3	163	1	8		1			1	8	1	5			17	735	
		19														30
22	2		370	1			2	20	2		2	1		24	1477	
				14										2	69	
1				1	2		22							20	142	
					81									2	120	
					2			15						1	23	
									39							39
									69							100
										28						31
5	4	1	1								52	48	1	6	73	
																324
																18
55	29	9	54	23	29	12	7	24	8	11	32	3	11	1	2472	
344	219	31	466	39	119	35	28	87	102	44	93	57	25	851	20673	

Tabell 10 Immigranter och emigranter efter medborgarskap och samtliga länder 1987
Immigrants and emigrants by citizenship and all countries 1987

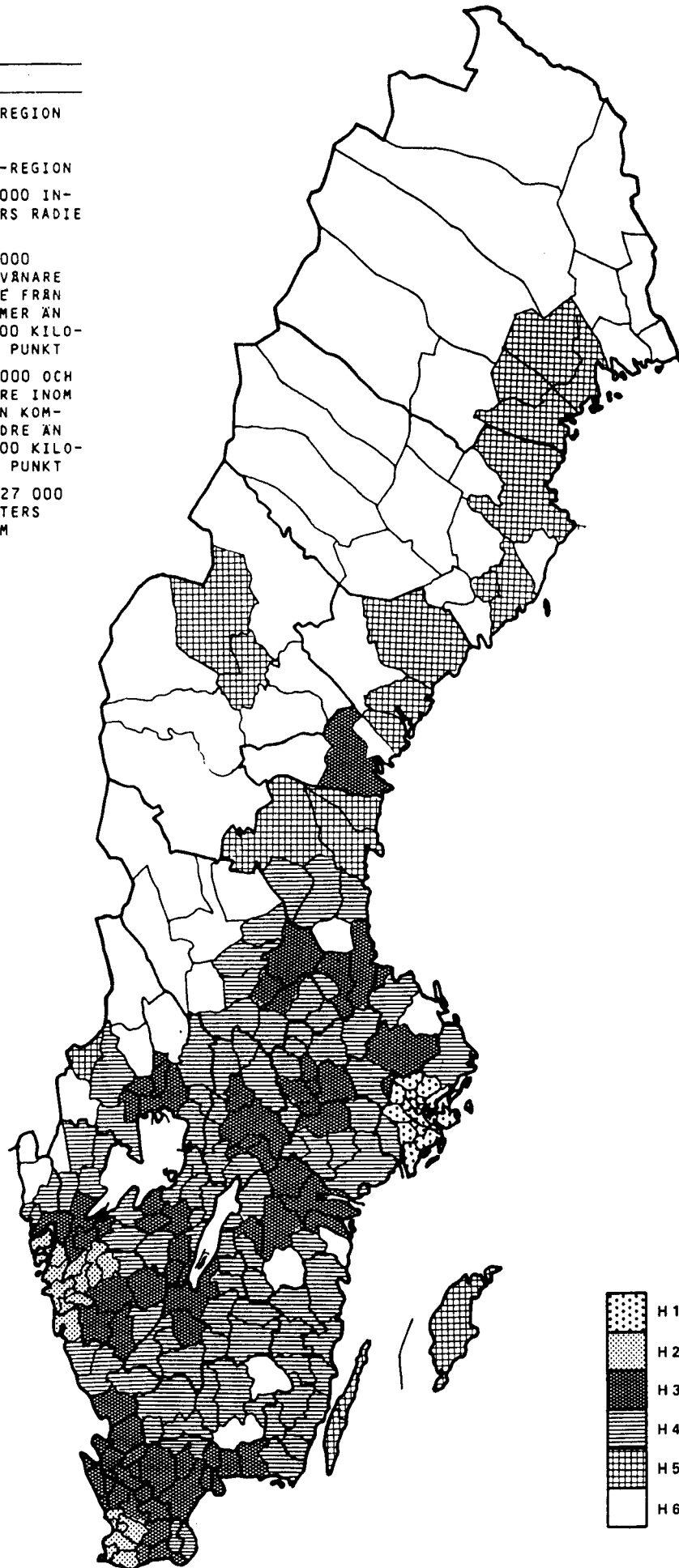
INFLYTTNINGS- RESP. UTFLYTT- NINGSLAND	SAMTLIGA			SVENSKA MEDBORGARE			MEDBORGARE I RESP. LAND			ÖVRIGA		
	IMMI- GRAN- TER	EMI- GRAN- TER	IMMI- GR.- ÖVER- SKOTT	IMMI- GRAN- TER	EMI- GRAN- TER	IMMI- GR.- ÖVER- SKOTT	IMMI- GRAN- TER	EMI- GRAN- TER	IMMI- GR.- ÖVER- SKOTT	IMMI- GRAN- TER	EMI- GRAN- TER	IMMI- GR.- ÖVER- SKOTT
NORDEN												
DANMARK	1816	1730	86	526	791	-265	1177	838	339	113	101	12
FINLAND	5053	5780	-727	361	887	-526	4629	4866	-237	63	27	36
ISLAND	452	589	-137	36	72	-36	416	514	-98		3	-3
NORGE	3416	3738	-322	988	2141	-1153	2300	1421	879	128	176	-48
ÖVRIGA EUROPA												
ALBANIAN	1	1					1	1				
ANDORRA	7	5			5	2						
BELGIEN	118	134	-16	62	106	-44	27	14	13	29	14	15
BULGARIEN	82	11	71	1		1	64	11	53	17		17
FRANKRIKE	479	399	80	224	282	-58	169	83	86	86	34	52
GREKLAND	587	409	178	150	230	-80	409	175	234	28	4	24
IRLAND	67	13	54	8	2	6	54	10	44	5	1	4
ITALIEN	296	207	89	102	150	-48	136	50	86	58	7	51
JUGOSLAVIEN	1055	194	861	22	22		1002	172	830	31		31
LIECHTENSTEIN	6		6	5		5	1		1			
LUXEMBURG	29	49	-20	24	46	-22	4		4	1	3	-2
MALTA	4	2	2	4		4		2	-2			
MONACO	6	8	-2	4	8	-4				2		2
NEDERLÄNDERNA	205	184	21	37	94	-57	129	74	55	39	16	23
POLEN	1618	62	1556	21	10	11	1538	52	1486	59		59
PORTUGAL	126	92	34	22	61	-39	94	26	68	10	5	5
RUMÄNIEN	789	3	786	1		1	751	3	748	37		37
SAN MARINO	2		2				2		2			
SCHWEIZ	277	353	-76	133	274	-141	79	50	29	65	29	36
SPANIEN	523	575	-52	299	490	-191	166	46	120	58	39	19
STORBRIANNIEN	1086	800	286	370	501	-131	587	231	356	129	68	61
TJECKOSLOVAKIEN	126	15	111	1	1		120	13	107	5	1	4
TYSKLAND, DEM REP	86	10	76	6	2	4	60	7	53	20	1	19
TYSKLAND, FÖRBUNDSREP	934	735	199	297	498	-201	391	163	228	246	74	172
UNGERN	390	30	360	3	11	-8	350	19	331	37		37
ÖSTERRIKE	155	82	73	37	55	-18	84	20	64	34	7	27
AFRIKA												
ALGERIET	72	15	57	8	3	5	59	11	48	5	1	4
ANGOLA	19	4	15	1	2	-1	14	1	13	4	1	3
ARABREPUBLICEN EGYPTEN	91	14	77	14	9	5	64	5	59	13		13
BOTSHANA	7	1	6		1	-1	1		1	6		6
BURKINA FASO	2		2				2		2			
CENTRALAFRIK. REP	8		8	8		8						
DJIBOUTI	7		7							7		7
ELFENBENSKUSTEN	7		7				7		7			
ETIOPIEN	981	4	977	14	2	12	963	2	961	4		4
GAMBIA	95	14	81	2	5	-3	91	7	84	2	2	
GHANA	45	4	41		1	-1	44	3	41	1		1
GUINEA	4		4	2		2	2		2			
GUINEA-BISSAU	5		5	3		3	2		2			
KAMERUN		1	-1		1	-1						
KAP VERDE	9		9				9		9			
KENYA	91	26	65	34	12	22	36	4	32	21	10	11
KONGO FOLKREP	8		8	5		5	2		2	1		1
LESOTHO	6		6	5		5				1		1
LIBERIA	43	1	42	28		28	14	1	13	1		1
LIBYEN	49	3	46	7	1	6	6	2	4	36		36
MADAGASKAR	2	2			1			1	-1	1		1
MALAWI	3		3	2		2	1		1			
MAROCKO	137	12	125	9	8	1	125	4	121	3		3
MAURETANIEN	1		1				1		1			
MAURITIUS	11	1	10				11		11		1	-1
MOCAMBIQUE	12	1	11	1		1	9	1	8	2		2
NIGER		5	-5		4	-4					1	-1
NIGERIA	35	8	27	9	1	8	24	5	19	2	2	
SENEGAL	13		13	1		1	12		12			
SEYCHELLERNA	4		4				4		4			
SIERRA LEONE	7	4	3		2	-2	5		5	2	2	
SOMALIA	72	7	65	8	5	3	63	2	61	1		1
SUDAN	170	9	161				29	8	21	141	1	140
SWAZILAND	1	1		1		-1	1		1			
SYDAFRIKA	61	28	33	28	19	9	20	7	13	13	2	11
ZIMBABWE	15	5	10	4	3	1	11	1	10		1	-1
TANZANIA	65	15	50	13	2	11	40	10	30	12	3	9
TOGO	8	2	6	1	2	-1	6		6	1		1
TUNISIEN	144	18	126	15	5	10	122	11	111	7	2	5
UGANDA	68	10	58		2	-2	56	8	48	12		12
ZAIRE	35		35	1		1	34		34			
ZAMBIA	13	4	9	4	2	2	8	1	7	1	1	

INFLYTTNINGS- RESP. UTFLYTT- NINGSLAND	SAMTLIGA			SVENSKA MEDBORGARE			MEDBORGARE I RESP. LAND			ÖVRIGA		
	IMMI- GRAN- TER	EMI- GRAN- TER	IMMI- GR.- ÖVER- SKOTT	IMMI- GRAN- TER	EMI- GRAN- TER	IMMI- GR.- ÖVER- SKOTT	IMMI- GRAN- TER	EMI- GRAN- TER	IMMI- GR.- ÖVER- SKOTT	IMMI- GRAN- TER	EMI- GRAN- TER	IMMI- GR.- ÖVER- SKOTT
NORDAMERIKA												
BAHAMAS	1	5	-4	1	5	-4						
BARBADOS	4	2	2	1	2	-1	2			1		1
BELIZE	1	1						1	-1	1		1
CANADA	269	239	30	120	179	-59	122	33	89	27	27	
COSTA RICA	12	6	6	7	5	2	5	1	4			
CUBA	4	4					1		1	1	1	
DOMINICA	5		5	3	3	3	2		2			
DOMINIKANSKA REP	9	1	8				9	1	8			
EL SALVADOR	180	3	177				180	3	177			
GRENADA	3		3				3		3			
GUATEMALA	22	14	8	1	5	-4	21	8	13		1	-1
HAITI	3	1	2	2	1	1	1		1			
HONDURAS	6		6				6		6			
JAMAICA	4	2	2	2		2	2		2		2	-2
MEXICO	84	30	54	27	24	3	48	6	42	9		9
NICARAGUA	22	2	20	4	2	2	16		16	2		2
PANAMA	11	1	10	4	1	3	7		7			
S:T LUCIA	2		2				2		2			
TRINIDAD OCH TOBAGO	5	2	3		1	-1	5	1	4			
USA	1639	1477	162	692	982	-290	765	370	395	182	125	57
SYDAMERIKA												
ARGENTINA	133	69	64	20	50	-30	95	14	81	18	5	13
BOLIVIA	73	44	29	1	8	-7	72	29	43		7	-7
BRASILIEN	207	64	143	73	35	38	120	18	102	14	11	3
CHILE	2693	142	2551	16	36	-20	2656	81	2575	21	25	-4
COLOMBIA	361	9	352	14	8	6	341	1	340	6		6
ECUADOR	44	7	37	8	7	1	28		28	8		8
GUAYANA	6		6				5		5	1		1
PARAGUAY	6	4	2		4	-4	4		4	2		2
PERU	169	22	147	15	10	5	148	7	141	6	5	1
URUGUAY	82	120	-38	23	90	-67	49	22	27	10	8	2
VENEZUELA	46	18	28	15	13	2	25	5	20	6		6
ASIEN												
AFGHANISTAN	39		39				38		38	1		1
BAHRAIN	9	9		7	9	-2				2		2
BANGLADESH	199	5	194	4	2	2	193	3	190	2		2
BHUTAN	1		1							1		1
BRUNEI	1		1	1		1						
CYPERN	68	36	32	17	29	-12	24	5	19	27		25
FILIPPINERNA	268	29	239	23	18	5	243	9	234	2	2	
FÖRENADE ARABEMIRATEN	104	13	91	22	8	14	7		7	75	5	70
HONG KONG	89	33	56	23	25	-2	21		21	45	8	37
INDIEN	453	23	430	3	7	-4	429	15	414	21	1	20
INDONESIEN	49	9	40	2	3	-1	38	6	32	9		9
IRAK	284	2	282	5		5	211	2	209	68		68
IRAN	7019	39	6980	7		7	6895	39	6856	117		117
ISRAEL	142	93	49	39	62	-23	73	27	46	30	4	26
JAPAN	216	100	116	25	25		187	69	118	4	6	-2
JEMEN	14	1	13		1	-1	6		6	8		8
JORDANIEN	53	10	43	7	8	-1	28	2	26	18		18
KINA, FOLKREP	230	24	206	2	3	-1	193	20	173	35	1	34
KINA, (TAINAN)	34	5	29	1	4	-3	30	1	29	3		3
KOREA, REPUBLIKEN	390	35	355	9	5	4	378	30	348	3		3
KUWAIT	26	22	4	11	8	3		8	-8	15	6	9
LAOS	8		8				8		8			
LIBANON	937	31	906	22	3	19	367	28	339	548		548
MALAYSIA	45	14	31	7	11	-4	29	1	28	9	2	7
MALDIVERNA	1	1		1	1							
NEPAL	1		1				1		1			
OMAN	3		3	3		3						
PAKISTAN	281	19	262	7	8	-1	111	11	100	163		163
QATAR	1		1				1		1			
SAUDI-ARABIEN	118	31	87	60	26	34	19	1	18	39	4	35
SINGAPORE	79	50	29	30	36	-6	16	6	10	33	8	25
SRI LANKA	289	5	284	5	2	3	281	2	279	3	1	2
SYDJEMEN	2		2				1		1	1		1
SYRIEN	379	3	376	10	1	9	302	2	300	67		67
THAILAND	269	37	232	13	19	-6	231	18	213	25		25
TURKIET	1443	73	1370	16	18	-2	1193	52	1141	234	3	231
VIETNAM	155	1	154	2	1	1	148		148	5		5
OCEANIEN												
AUSTRALIEN	296	324	-28	112	236	-124	151	48	103	33	40	-7
FIJI	1		1				1		1			
NYA ZEELAND	52	75	-23	14	66	-52	29	6	23	9	3	6
PAPUA NYA GUINEA		2	-2		1	-1					1	-1
TONGA		2	-2		2	-2						
SOVJETUNIONEN	280	18	262	3	4	-1	208	11	197	69	3	66
EJ UPPGIVET	15	781	-766	7	88	-81		9	-9	8	684	-676
SAMTLIGA	42666	20673	21993	5550	9044	-3494	33469	9988	23481	3647	1641	2006

Omfattningen av H-regionerna
Coverage of H-regions

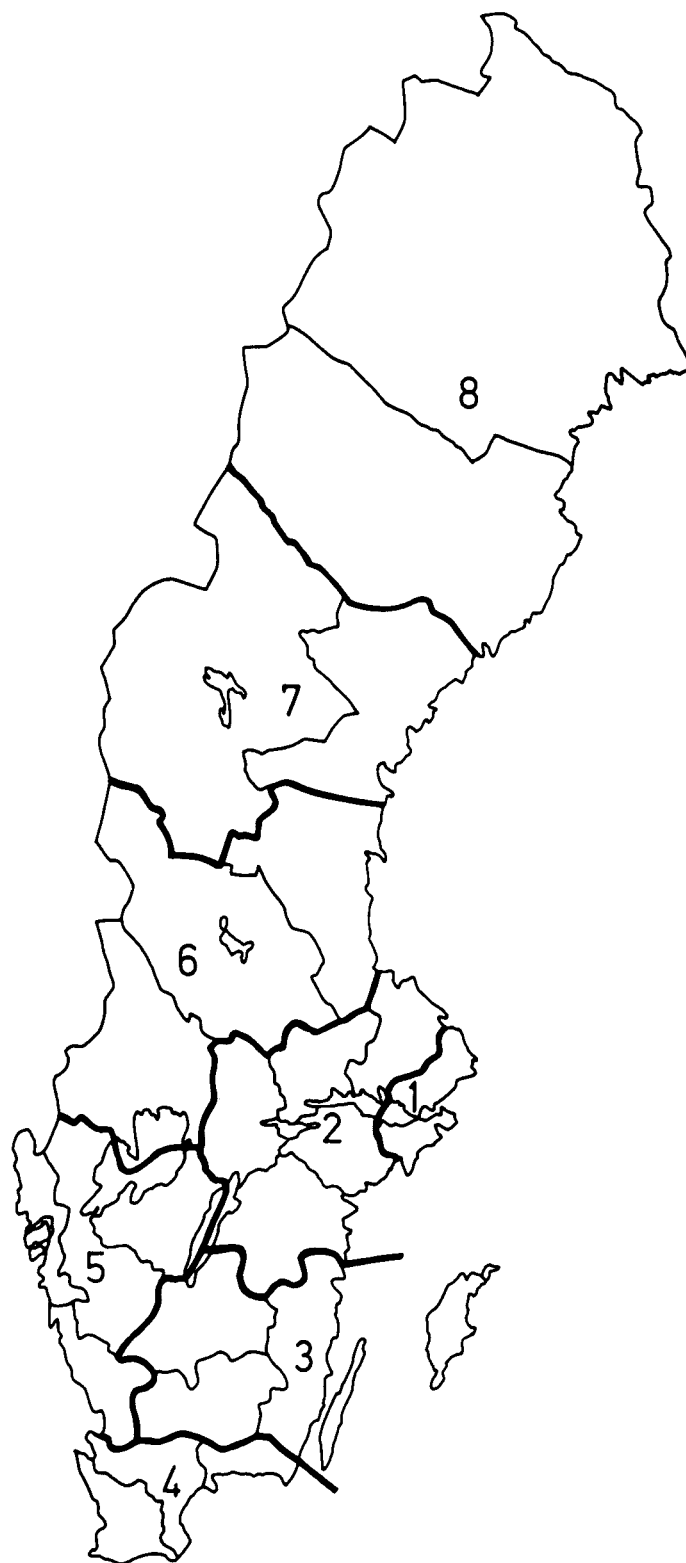
H-REGION OMFATTNING

H1	STOCKHOLM/SÖDERTÄLJE A-REGION
H2 ¹⁾	{ H8 GÖTEBORGS A-REGION
	{ H9 MALMÖ/LUND/TRELLEBORG A-REGION
H3	KOMMUNER MED MER ÄN 90 000 IN- VÄRNARE INOM 30 KILOMETERS RADIE FRÅN KOMMUNCENTRUM
H4	KOMMUNER MED MER ÄN 27 000 OCH MINDRE ÄN 90 000 INVÄRNARE INOM 30 KILOMETERS RADIE FRÅN KOMMUNCENTRUM SAMT MED MER ÄN 300 000 INVÄRNARE INOM 100 KILO- METERS RADIE FRÅN SAMMA PUNKT
H5	KOMMUNER MED MER ÄN 27 000 OCH MINDRE ÄN 90 000 INVÄRNARE INOM 30 KILOMETERS RADIE FRÅN KOM- MUNCENTRUM SAMT MED MINDRE ÄN 300 000 INVÄRNARE INOM 100 KILO- METERS RADIE FRÅN SAMMA PUNKT
H6	KOMMUNER MED MINDRE ÄN 27 000 INVÄRNARE INOM 30 KILOMETERS RADIE FRÅN KOMMUNCENTRUM



1) vid samredovisning användes koden 2 för Göteborgs
och Malmö H-region

Riksområdenas omfattning
Coverage of County-blocks



Var finns alla företag samlade?

Svar: I Örebro! Närmare bestämt i SCBs centrala företags och arbetsställeregister (CFAR). Där finns också alla kommuner, myndigheter och föreningar. Totalt 600 000 arbetsställen! Uppgifterna uppdateras varje vecka.

På varje post finns bl a uppgifter om:

- | | |
|------------------------------------|--|
| <input type="checkbox"/> Namn | <input type="checkbox"/> Bransch |
| <input type="checkbox"/> Adress | <input type="checkbox"/> Organisationsnummer |
| <input type="checkbox"/> Telefon | <input type="checkbox"/> Arbetsställen |
| <input type="checkbox"/> Anställda | <input type="checkbox"/> Geografiska koder |

Du kan använda registret för:

- | | |
|--|---|
| <input type="checkbox"/> Uttag av målgrupper | <input type="checkbox"/> Aviseringar |
| <input type="checkbox"/> Identitetssättning | <input type="checkbox"/> Tabeller |
| <input type="checkbox"/> Komplettering av register | <input type="checkbox"/> Terminaltjänster |

Men det finns ju andra adressdatabaser säger du. Javisst, men var tror du de fick sina uppgifter ifrån? Originalen måste väl duga lika bra som kopiorna?

Vill du veta mera, eller kanske beställa material direkt, kontakta då någon av dessa personer: Kerstin Elofsson, Ulf Nordlöw, Werkisa Wajira, eller Urban Fredriksson. Telefon 019/17 65 80. Adress: Statistiska centralbyrån, 701 89 Örebro.



G-90799-BE10SM8801-001-K-H

BIBLIOTEKET

SCB
Förlag

SCBs publikationer köps från SCB, Distributionen, 701 89 tfn 019-17 68 00. De kan också köpas i bokhandeln eller i »S-butiken«, Karlavägen 100, Stockholm. Katalogen »Färska sorterade siffror« ger en överblick över publiceringen. I

S/BI-S