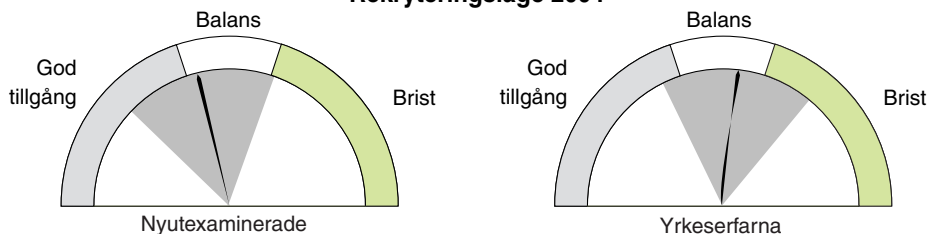
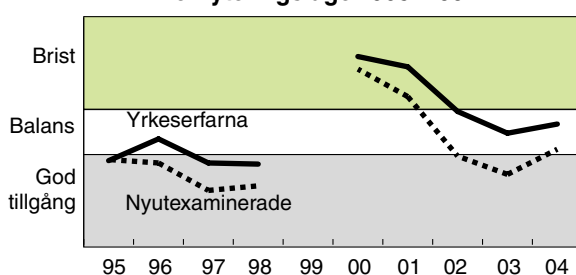


Barn- och fritidsutbildade

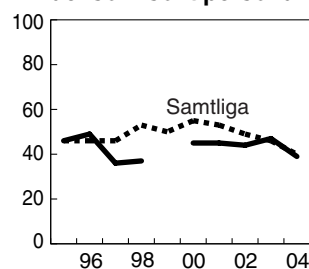
Rekryteringsläge 2004



Rekryteringsläge 1995–2004



Andel som sökt personal



Behov på kort sikt



Behov på lång sikt

Efterfrågan på personal inom barnomsorgen beräknas öka bl.a. till följd av ökat barnafödande och att andelen barn som går i förskola ökar. Utbildade från barn- och fritidsprogrammet arbetar dock i stor utsträckning inom andra områden. Förutsatt samma spridningsmönster på arbetsmarknaden som hittills är det risk för en tilltagande brist på barnskötare.

Examinerade 2002/03 2 900 varav 80 procent kvinnor

Förvärvsarbetande 02 21 300, varav 77 procent kvinnor

Vanligaste yrken 2003, procent

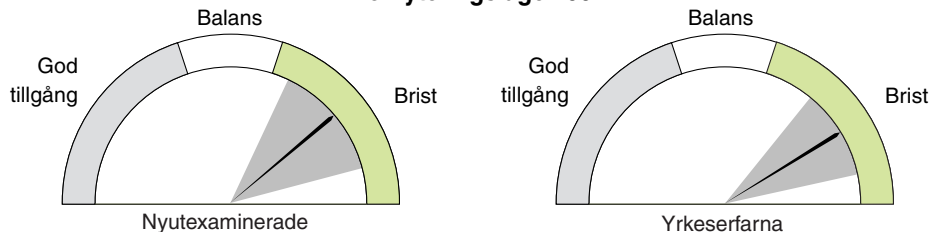
Vård- och omsorgspersonal m.fl.	51
Försäljare, detaljhandel; demonstratörer m.fl.	8

Genomsnittlig månadslön 2003	Njutexaminerade		Yrkeserfarna		Andel i sektorn
	Män	Kvinnor	Män	Kvinnor	
Statlig	17 400	17 300	1
Kommunal	15 900	15 300	16 600	16 100	49
Privat	..	15 700	19 100	17 000	50

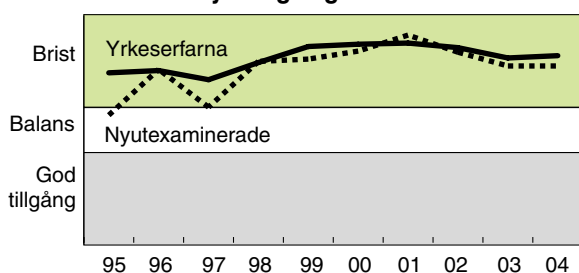
Grönt markerar gynnsamt läge för de arbetssökande

Fritidspedagoger

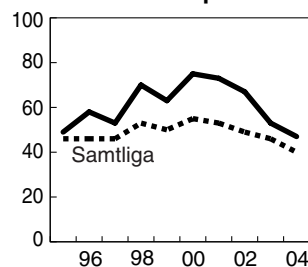
Rekryteringsläge 2004



Rekryteringsläge 1995–2004



Andel som sökt personal



Behov på kort sikt



Behov på lång sikt Efter en viss minskning under de närmaste åren väntas antalet barn i fritidshem åter öka. Behovet av lärare med inriktning mot fritidshem ökar därmed och det är då risk för tilltagande brist.

Examinerade 2002/03 570, varav 78 procent kvinnor

Förvärvsarbetande 02 17 900, varav 75 procent kvinnor

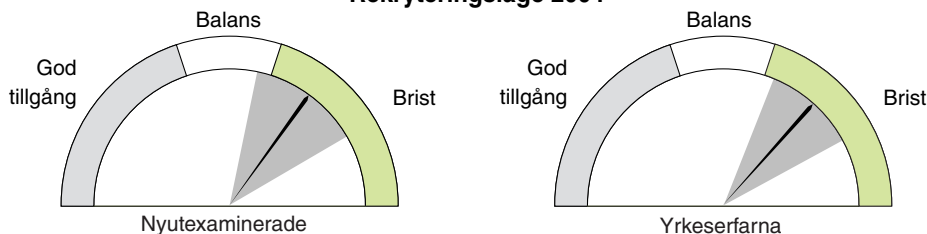
Vanligaste yrken 2003, procent

Förskollärare och fritidspedagoger	62
Vård- och omsorgspersonal m.fl.	5

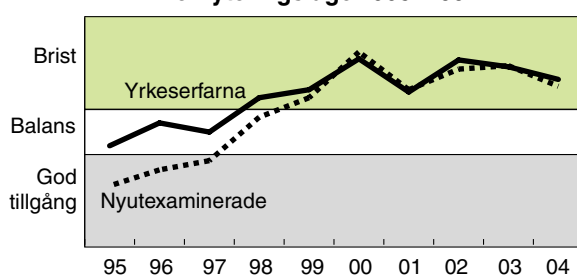
Genomsnittlig månadslön 2003	Nyutexaminerade		Yrkeserfarna		Andel i sektorn
	Män	Kvinnor	Män	Kvinnor	
Statlig	22 400	21 700	2
Kommunal	18 300	17 900	20 800	20 500	79
Privat	27 600	22 400	19

Förskollärare

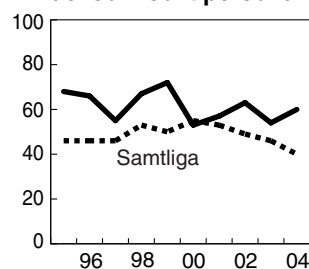
Rekryteringsläge 2004



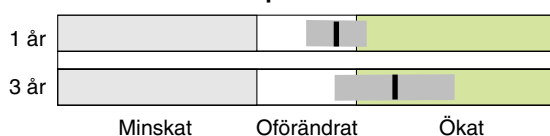
Rekryteringsläge 1995–2004



Andel som sökt personal



Behov på kort sikt



Behov på lång sikt Behovet av lärare för barn i åldrarna 1-6 år väntas öka bl.a. till följd av ökat barnafödande och att andelen barn som går i förskola ökar. Om examinationen ligger kvar på dagens nivå kommer bristen att tillta.

Examinerade 2002/03 1 345, varav 97 procent kvinnor

Förvärvsarbetande 02 69 200, varav 95 procent kvinnor

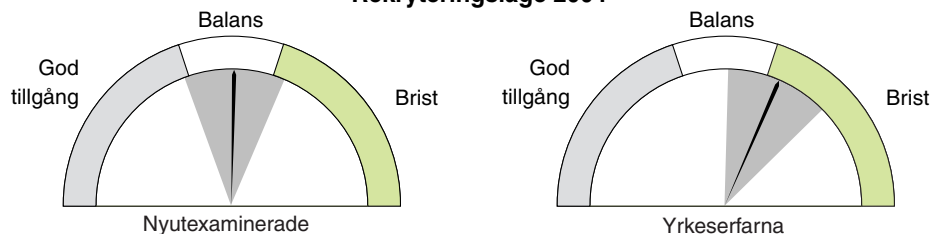
Vanligaste yrken 2003, procent Förskollärare och fritidspedagoger 73
Vård- och omsorgspersonal m.fl. 4

Genomsnittlig månadslön 2003	Njutexaminerade		Yrkeserfarna		Andel i sektorn
	Män	Kvinnor	Män	Kvinnor	
Statlig	-	..	22 400	21 800	1
Kommunal	18 000	18 100	20 900	20 300	81
Privat	23 500	21 100	18

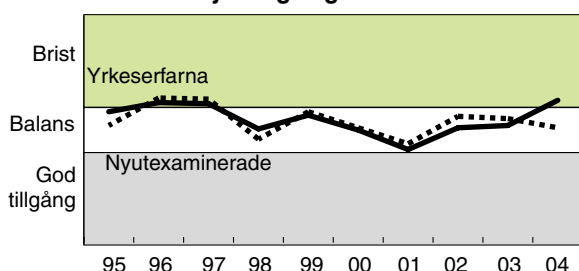
Grönt markerar gynnsamt läge för de arbetssökande

Bidlrare

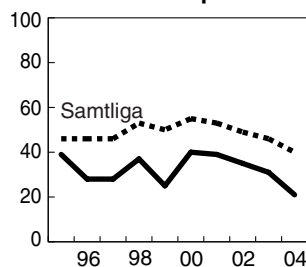
Rekryteringslge 2004



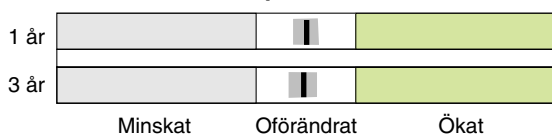
Rekryteringslge 1995-2004



Andel som sikt personal



Behov p kort sikt



Behov p lång sikt

Bidlrare undervisar idag främst i grundskolans högre årskurser och i gymnasieskolan. Antalet elever i år 7-9 minskar kraftigt under perioden 2006-2012. Samtidigt som behovet i grundskolan minskar väntas behovet inledningsvis öka i gymnasieskolan. Efter 2008 fram till omkring 2015 minskar dock behovet även i gymnasieskolan p.g.a. förväntad minskning av antalet ungdomar i åldern 16-18 år.

Examinerade 2002/03 65, varav 88 procent kvinnor

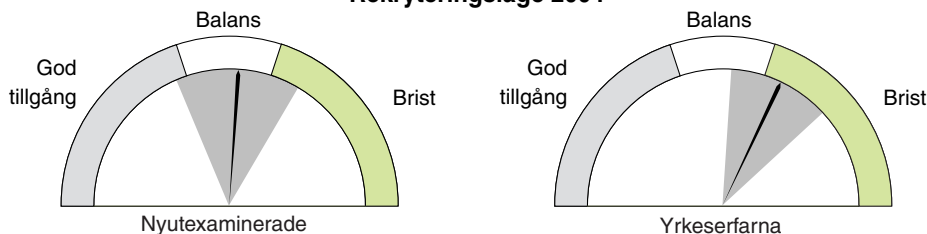
Förvärvsarbetande 02 2 300, varav 66 procent kvinnor

Vanligaste yrken 2003, procent Grundskollärare och gymnasielärare 74

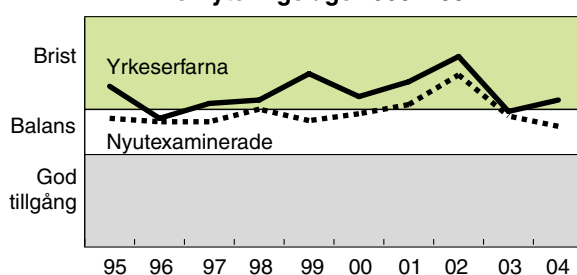
Genomsnittlig månadslön 2003	Njutexaminerade		Yrkeserfarna		Andel i sektorn
	Män	Kvinnor	Män	Kvinnor	
Statlig	-	-	25 400	23 800	4
Kommunal	20 700	21 000	24 000	23 400	68
Privat	27

Idrottslärare

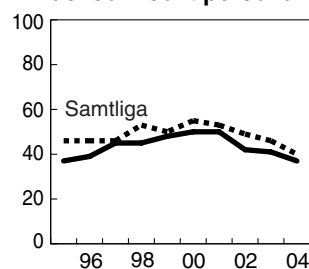
Rekryteringsläge 2004



Rekryteringsläge 1995–2004



Andel som sökt personal



Behov på kort sikt



Behov på lång sikt

Av idrottslärarna i grundskola och gymnasieskola undervisar ungefär tre fjärdedelar inom grundskolan. Mellan 2005 och 2010 beräknas behovet av idrottslärare minska för att under ett antal år vara lägre än idag, främst till följd av elevutvecklingen i grundskolan. Idag saknar dock en stor del av lärarna lärarutbildning, vilket kan innebära att efterfrågan på utbildade lärare inte minskar i takt med elevutvecklingen.

Examinerade 2002/03 65, varav 43 procent kvinnor

Förvärvsarbetande 02 5 500, varav 45 procent kvinnor

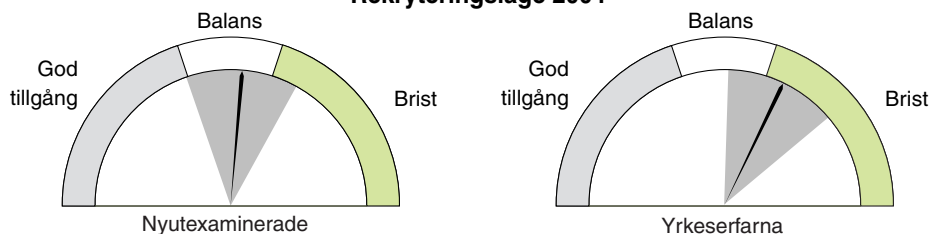
Vanligaste yrken 2003, procent Grundskollärare och gymnasielärare 72

Genomsnittlig månadslön 2003	Nytexaminerade		Yrkeseffarna		Andel i sektorn
	Män	Kvinnor	Män	Kvinnor	
Statlig	26 200	25 400	3
Kommunal	20 900	20 400	25 100	24 400	72
Privat	24

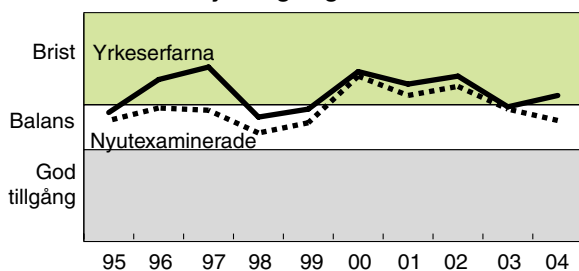
Grönt markerar gynnsamt läge för de arbetssökande

Musiklärare

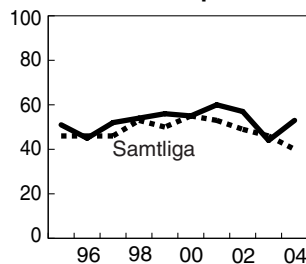
Rekryteringsläge 2004



Rekryteringsläge 1995–2004



Andel som sökt personal



Behov på kort sikt



Behov på lång sikt

Av musiklärarna i grundskola och gymnasieskola undervisar nära två tredjedelar i grundskolan. Mellan 2005 och 2010 beräknas behovet av musiklärare minska för att under ett antal år vara lägre än idag, främst till följd av elevutvecklingen i grundskolan. Idag saknar dock en stor del av lärarna lärarutbildning, vilket kan innebära att efterfrågan på utbildade lärare inte minskar i takt med elevutvecklingen.

Examinerade 2002/03 125, varav 57 procent kvinnor

Förvärvsarbetande 02 7 000, varav 49 procent kvinnor

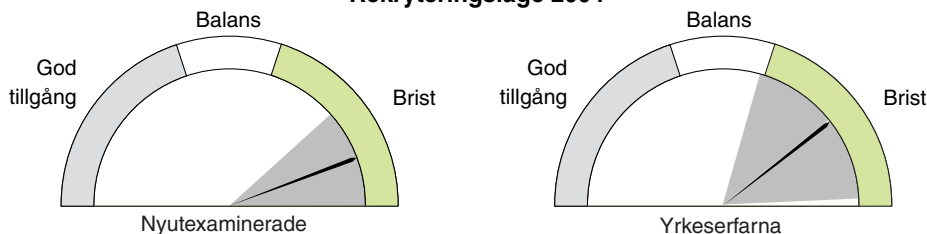
Vanligaste yrken 2003, procent

Grundskollärare och gymnasielärare	68
Journalister, konstnärer, skådespelare m.fl.	11

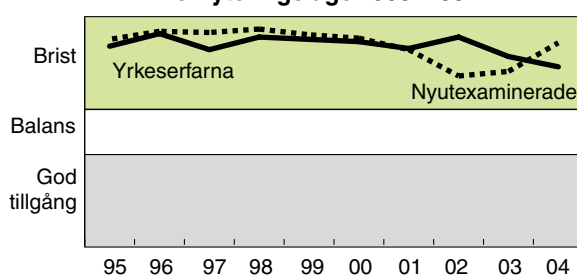
Genomsnittlig månadslön 2003	Nyutexaminerade		Yrkeserfarna		Andel i sektorn
	Män	Kvinnor	Män	Kvinnor	
Statlig	26 200	24 800	5
Kommunal	19 700	20 000	23 800	22 700	64
Privat	24 900	22 700	31

Specialpedagoger/Speciallärare

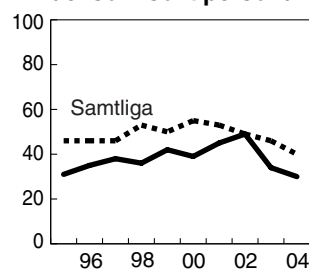
Rekryteringsläge 2004



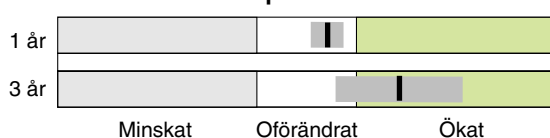
Rekryteringsläge 1995–2004



Andel som sökt personal



Behov på kort sikt



Behov på lång sikt

Behovet av specialpedagoger/speciallärare kan eventuellt avta något fram till år 2010 eftersom antalet elever i grundskolan minskar. Rekryteringsbehovet kommer dock ändå att vara stort eftersom en stor del av lärarkåren samtidigt går i pension. Efter år 2010 väntas antalet elever i grundskolan åter öka och därmed även behovet av lärare med specialpedagogisk kompetens.

Examinerade 2002/03 585, varav 92 procent kvinnor

Förvärvsarbetande 02 13 500, varav 83 procent kvinnor

Vanligaste yrken 2003, procent

Speciallärare m.fl.	63
Grundskollärare	11
Gymnasielärare m.fl.	4

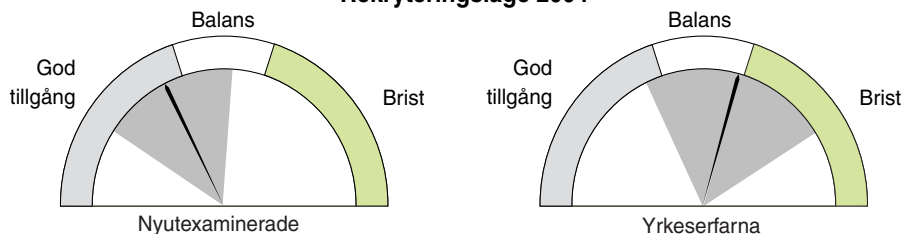
Genomsnittlig månadslön 2003

	Njutexaminerade		Yrkeserfarna		Andel i sektorn
	Män	Kvinnor	Män	Kvinnor	
Statlig	26 900	25 900	4
Kommunal	24 500	24 300	26 500	25 600	86
Privat	24 500	9

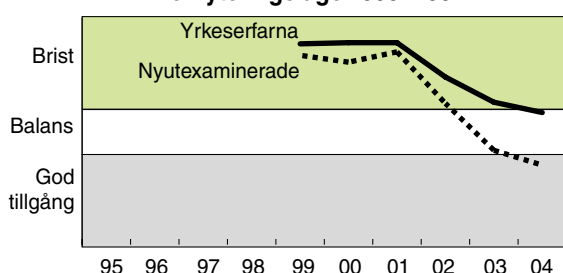
Grönt markerar gynnsamt läge för de arbetssökande

Grundskollärare 1-7, ma/no

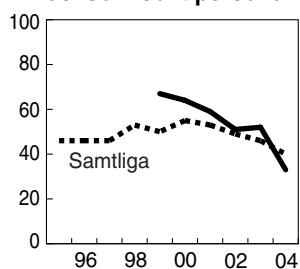
Rekryteringsläge 2004



Rekryteringsläge 1995–2004



Andel som sökt personal



Behov på kort sikt



Behov på lång sikt

Behovet av lärare för grundskolans tidiga år väntas minska fram till år 2008 p.g.a. att antalet elever minskar. Därefter beräknas behovet åter öka för att kring år 2015 nå upp till dagens nivå. Utvecklingen från år 2010 och framåt är i stigande grad beroende av födelsetalens kommande utveckling.

Examinerade 2002/03 685, varav 87 procent kvinnor

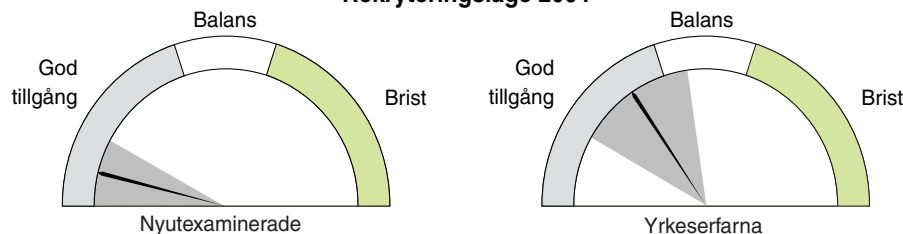
Förvärvsarbetande 02 5 600, varav 81 procent kvinnor

Vanligaste yrken 2003, procent	Grundskollärare	84
	Gymnasielärare m.fl.	2
	Speciallärare m.fl.	2

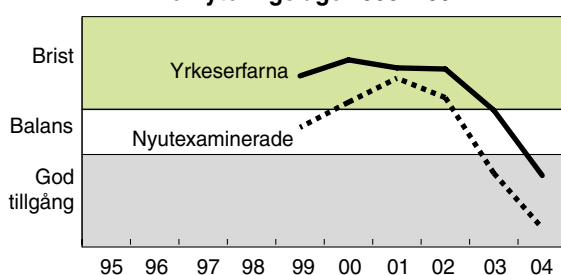
Genomsnittlig månadslön 2003	Njutexaminerade		Yrkeserfarna		Andel i sektorn
	Män	Kvinnor	Män	Kvinnor	
Statlig	22 100	22 400	1
Kommunal	19 800	19 800	21 400	21 000	88
Privat	11

Grundskollärare 1-7, sv/so

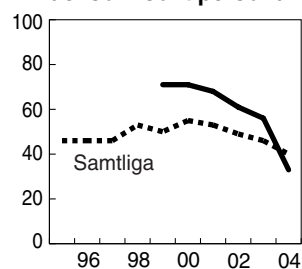
Rekryteringsläge 2004



Rekryteringsläge 1995–2004



Andel som sökt personal



Behov på kort sikt



Behov på lång sikt

Behovet av lärare för grundskolans tidiga år väntas minska fram till år 2008 p.g.a. att antalet elever minskar. Därefter beräknas behovet åter öka för att kring år 2015 nå upp till dagens nivå. Utvecklingen från år 2010 och framåt är i stigande grad beroende av födelsetalens kommande utveckling.

Examinerade 2002/03 895, varav 91 procent kvinnor

Förvärvsarbetande 02 12 300, varav 88 procent kvinnor

Vanligaste yrken 2003, procent

Grundskollärare	85
Speciallärare m.fl.	2
Gymnasielärare m.fl.	2

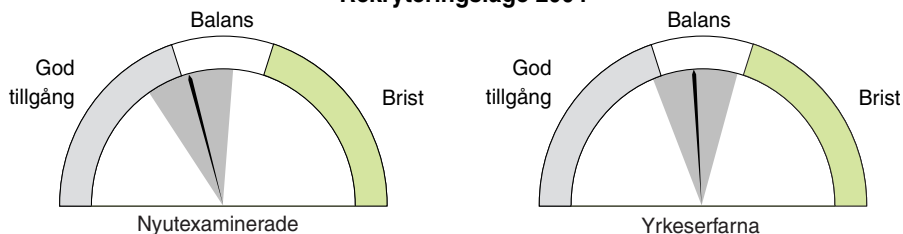
Genomsnittlig månadslön 2003

	Nyutexaminerade		Yrkeserfarna		Andel i sektorn
	Män	Kvinnor	Män	Kvinnor	
Statlig	22 200	22 600	1
Kommunal	20 000	20 000	21 500	21 200	89
Privat	22 200	10

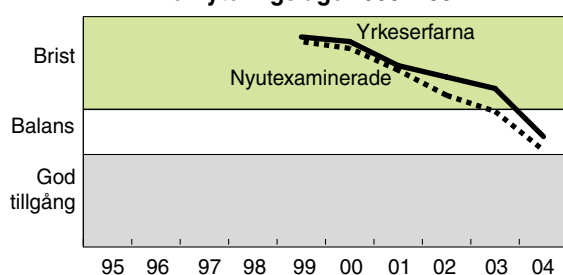
Grönt markerar gynnsamt läge för de arbetssökande

Grundskollärare 4-9, ma/no

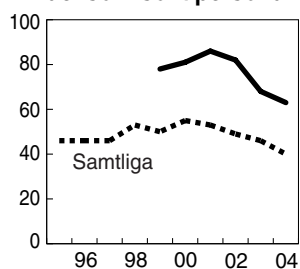
Rekryteringsläge 2004



Rekryteringsläge 1995–2004



Andel som sökt personal



Behov på kort sikt



Behov på lång sikt

Det sammanlagda antalet elever i år 4-9 beräknas minska fram till år 2010 med cirka 20 procent från dagens nivå. Tio år senare beräknas antalet elever vara 10 procent lägre än idag. Behovet av nyrekrytering av lärare för grundskolans senare år torde dock ändå bli stort till följd av stora pensionsavgångar.

Examinerade 2002/03 460, varav 68 procent kvinnor

Förvärvsarbetande 02 3 400, varav 55 procent kvinnor

Vanligaste yrken 2003, procent

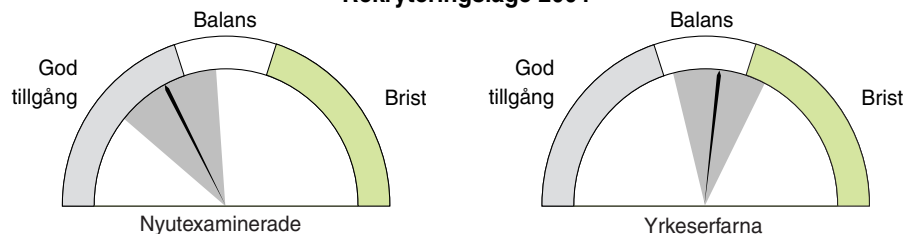
Ingen redovisning sker då uppgift ej kan fås efter bransch.

Genomsnittlig månadslön 2003

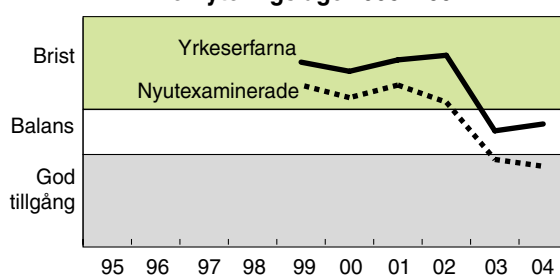
	Nyutexaminerade		Yrkeserfarna		Andel i sektorn
	Män	Kvinnor	Män	Kvinnor	
Statlig	-	-	-	-	0
Kommunal	-	-	-	-	95
Privat	-	-	-	-	5

Grundskollärare 4-9, språk/so

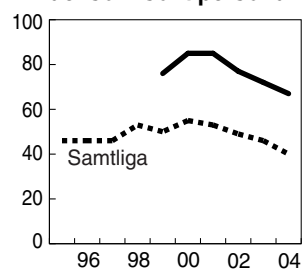
Rekryteringsläge 2004



Rekryteringsläge 1995–2004



Andel som sökt personal



Behov på kort sikt



Behov på lång sikt Det sammanlagda antalet elever i år 4-9 beräknas minska fram till år 2010 med cirka 20 procent från dagens nivå. Tio år senare beräknas antalet elever vara 10 procent lägre än idag. Behovet av nyrekrytering av lärare för grundskolans senare år torde dock ändå bli stort till följd av stora pensionsavgångar.

Examinerade 2002/03 855, varav 78 procent kvinnor

Förvärvsarbetande 02 6 600, varav 72 procent kvinnor

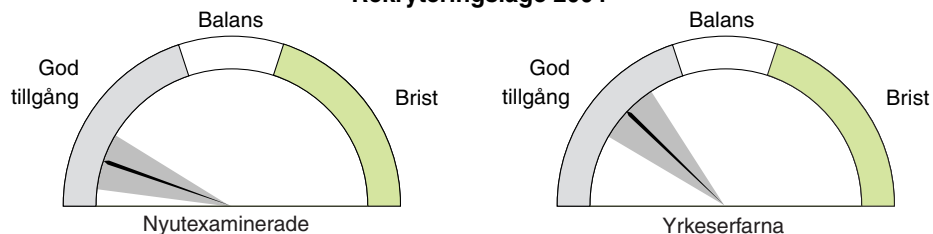
Vanligaste yrken 2003, procent Ingen redovisning sker då uppgift ej kan fås efter bransch.

Genomsnittlig månadslön 2003	Nyutexaminerade		Yrkeseferna		Andel i sektorn
	Män	Kvinnor	Män	Kvinnor	
Statlig	-	-	-	-	0
Kommunal	-	-	-	-	94
Privat	-	-	-	-	6

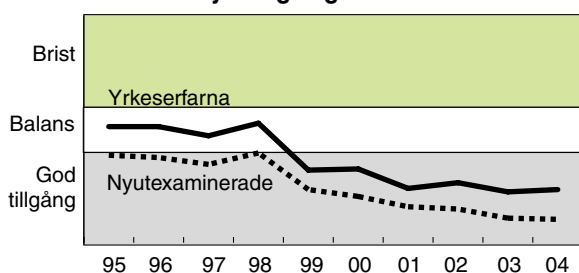
Grönt markerar gynnsamt läge för de arbetssökande

Gymnasielärare - hist/samhällsvet

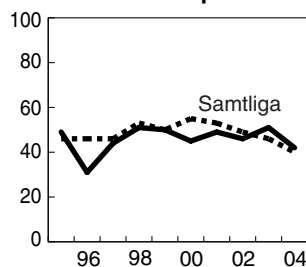
Rekryteringsläge 2004



Rekryteringsläge 1995–2004



Andel som sökt personal



Behov på kort sikt



Behov på lång sikt

Behovet av lärare i gymnasieskolan beräknas öka fram till år 2008 till följd av befolkningsutvecklingen. Samtidigt väntas pensionsavgångarna öka. Efter år 2008 väntas lärarbehovet minska successivt och under ett antal år, från år 2013 och framåt, bli något lägre än idag till följd av mindre elevunderlag.

Examinerade 2002/03 525, varav 55 procent kvinnor

Förvärvsarbetande 02 2 600, varav 50 procent kvinnor

Vanligaste yrken 2003, procent

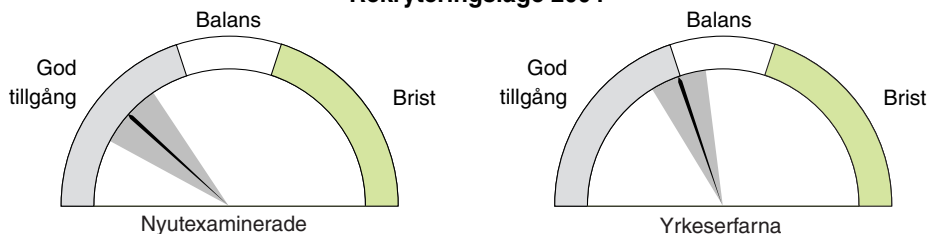
Ingen redovisning sker då uppgift ej kan fås efter bransch.

Genomsnittlig månadslön 2003

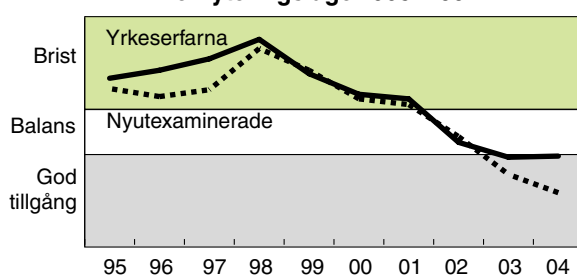
	Njutexaminerade		Yrkeserfarna		Andel i sektorn
	Män	Kvinnor	Män	Kvinnor	
Statlig	-	-	-	-	0
Kommunal	-	-	-	-	87
Privat	-	-	-	-	13

Gymnasielärare - matematik/naturvet

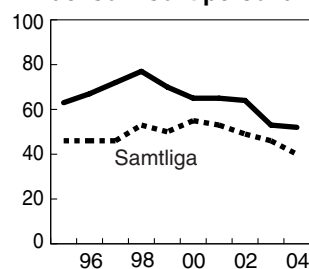
Rekryteringsläge 2004



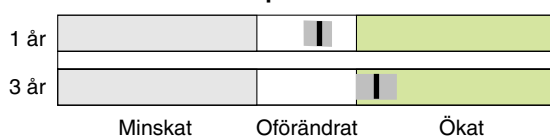
Rekryteringsläge 1995–2004



Andel som sökt personal



Behov på kort sikt



Behov på lång sikt Behovet av lärare i gymnasieskolan beräknas öka fram till år 2008 till följd av befolkningsutvecklingen. Samtidigt väntas pensionsavgångarna öka. Efter år 2008 väntas lärarbehovet minska successivt och under ett antal år, från år 2013 och framåt, bli något lägre än idag till följd av mindre elevunderlag.

Examinerade 2002/03 230, varav 54 procent kvinnor

Förvärvsarbetande 02 2 200, varav 39 procent kvinnor

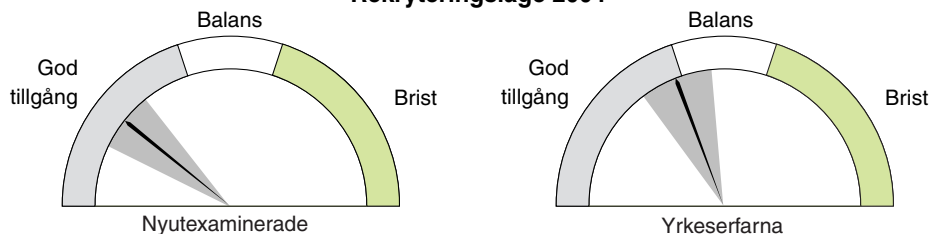
Vanligaste yrken 2003, procent Ingen redovisning sker då uppgift ej kan fås efter bransch.

Genomsnittlig månadslön 2003	Nyutexaminerade		Yrkeseffarna		Andel i sektorn
	Män	Kvinnor	Män	Kvinnor	
Statlig	-	-	-	-	1
Kommunal	-	-	-	-	89
Privat	-	-	-	-	10

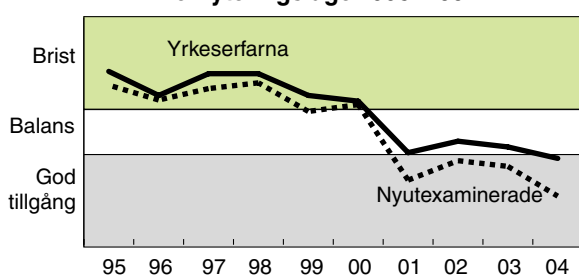
Grönt markerar gynnsamt läge för de arbetssökande

Gymnasielärare – språk

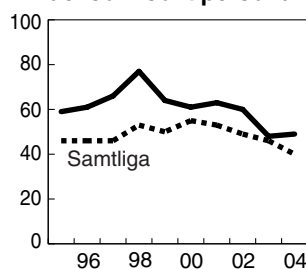
Rekryteringsläge 2004



Rekryteringsläge 1995–2004



Andel som sökt personal



Behov på kort sikt



Behov på lång sikt

Behovet av lärare i gymnasieskolan beräknas öka fram till år 2008 till följd av befolkningsutvecklingen. Samtidigt väntas pensionsavgångarna öka. Efter år 2008 väntas lärarbehovet minska successivt och under ett antal år, från år 2013 och framåt, bli något lägre än idag till följd av mindre elevunderlag.

Examinerade 2002/03 205, varav 85 procent kvinnor

Förvärvsarbetande 02 2 200, varav 81 procent kvinnor

Vanligaste yrken 2003, procent

Ingen redovisning sker då uppgift ej kan fås efter bransch.

Genomsnittlig månadslön 2003

	Njutexaminerade		Yrkeserfarna		Andel i sektorn
	Män	Kvinnor	Män	Kvinnor	
Statlig	-	-	-	-	1
Kommunal	-	-	-	-	90
Privat	-	-	-	-	10