

## ***Skörd av trädgårdsväxter 2007***

Production of horticultural products 2007

---

### **I korta drag**

#### **Odling av trädgårdsväxter i Sverige**

Skörden av de trädgårdsväxter som visas i detta meddelande skiljer sig inte nämnvärt från tidigare år. De variationer som uppvisas beror med största sannolikhet på vädervariationer, andra odlingsförhållanden samt på den slumpmässighet som förekommer i urvalsundersökningar.



Maria Noring, 036 – 15 63 92  
statistik@sjv.se

Statistiken har producerats av Statens Jordbruksverk, som ansvarar för officiell statistik inom området.

ISSN 1404-5834 Serie JO – Jordbruk, skogsbruk och fiske. Utkom den 30 maj 2008.  
URN:NBN:SE:SCB-2008-JO37SM0801\_pdf  
Tidigare publicering: Se avsnittet Fakta om statistiken.  
Utgivare av Statistiska meddelanden är Kjell Jansson, SCB.

## **Innehåll**

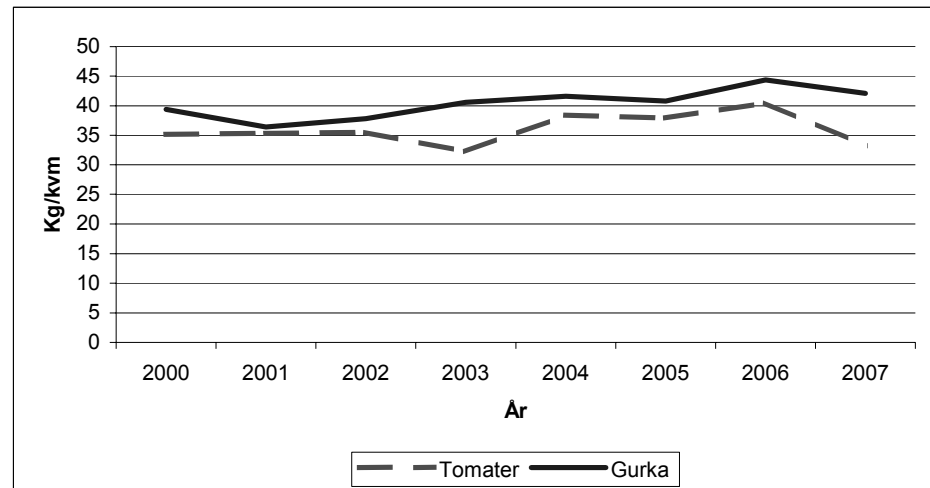
<b>Statistiken med kommentarer</b>	<b>3</b>
<b>Tabeller</b>	<b>5</b>
Teckenförklaring	5
1. Odlade arealer för vissa trädgårdsväxter	5
2. Skördade kvantiteter för vissa trädgårdsväxter	6
<b>Fakta om statistiken</b>	<b>7</b>
<b>Detta omfattar statistiken</b>	<b>7</b>
<b>Så görs statistiken</b>	<b>7</b>
<b>Statistikens tillförlitlighet</b>	<b>7</b>
<b>Bra att veta</b>	<b>8</b>
Elektronisk publicering	8
<b>In English</b>	<b>9</b>
<b>Summary</b>	<b>9</b>
<b>List of tables</b>	<b>9</b>
<b>List of terms</b>	<b>9</b>

## Statistiken med kommentarer

I Figur A-C nedan visas produktionen i form av kvantitet per ytenhet för de undersökta trädgårdsprodukterna. Avkastningen visar på en viss fluktuation mellan åren men mellan grödorna kan anas ett svagt samband. Dessa variationer beror med största sannolikhet på varierande väderförhållanden, åtminstone för de frilandsodlade grödorna, för de olika åren och därmed förutsättningarna för tillväxt och skörd.

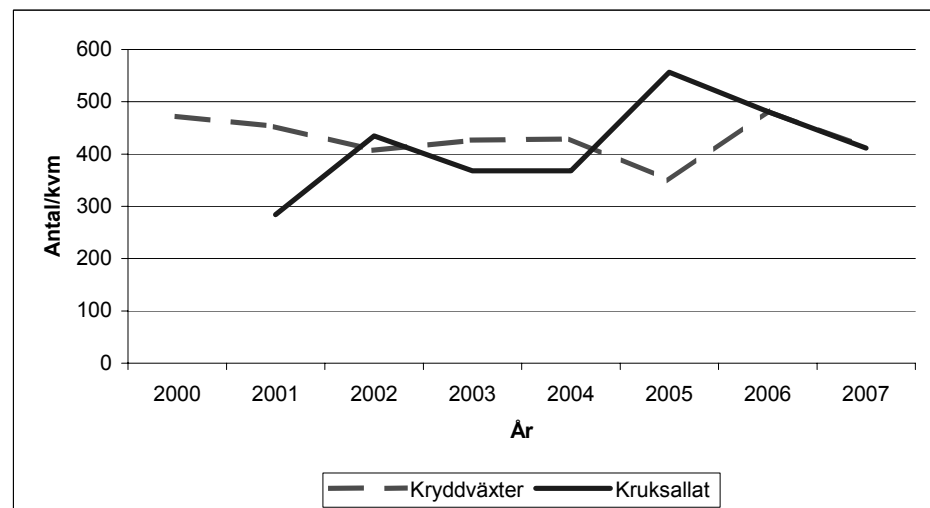
**Figur A. Avkastning för tomat och gurka i växthus, ton/kvm**

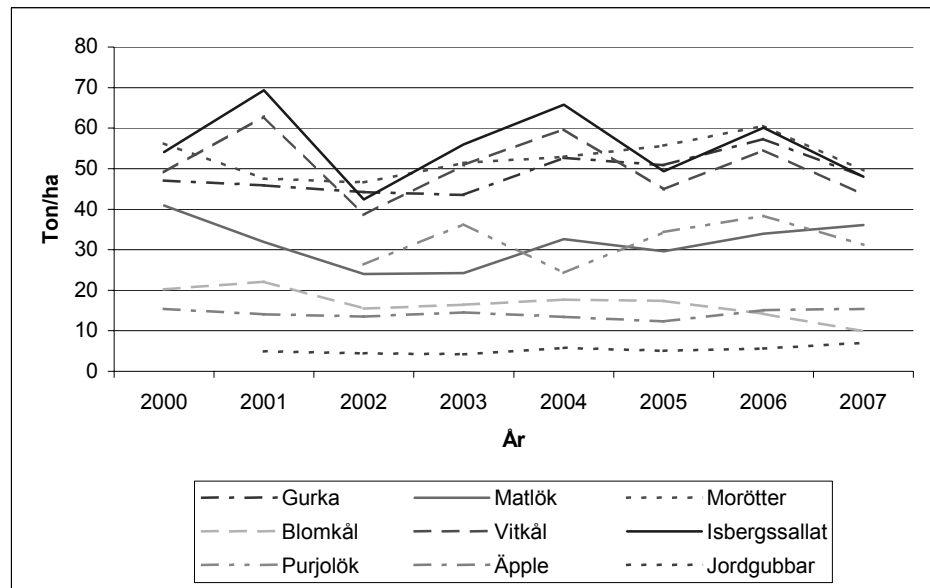
**Figure A. Output from green house cultivated tomato and cucumber, tonnes/sq.m**



**Figur B. Avkastning för krukodlade kryddor och sallad i växthus, antal/kvm**

**Figure B. Output from green house cultivated herbs and salad in pots, pieces/sq.m**



**Figur C. Avkastning för olika trädgårdsprodukter på friland, ton/ha****Figure C. Output from different garden products on open ground, tonnes/ha**

## Tabeller

### Teckenförklaring

Explanation of symbols

–	Noll	Zero
0	Mindre än 0,5	Less than 0.5
0,0	Mindre än 0,05	Less than 0.05
..	Uppgift inte tillgänglig eller för osäker för att anges	Data not available
.	Uppgift kan inte förekomma	Not applicable
*	Preliminär uppgift	Provisional figure

### 1. Odlade arealer för vissa trädgårdsväxter

1. Cultivated area for certain horticultural products

	2000 <sup>2</sup>	2001 <sup>2</sup>	2002 <sup>1</sup>	2003 <sup>2</sup>	2004 <sup>2</sup>	2005 <sup>1</sup>	2006 <sup>2</sup>	2007 <sup>2</sup>	Medelfel 2007
<u>Växthusareal, kvm</u>									
Tomater	491 900	532 000	642 100	561 600	505 300	456 000	430 100	493 100	11 %
Gurka	561 400	472 600	605 900	539 800	471 300	595 800	588 300	744 600	4 %
Kryddväxter <sup>3</sup>	55 500	41 600	53 300	45 700	71 800	61 500	65 300	73 900	3 %
Kruksallat <sup>3</sup>	..	34 500	70 800	35 200	38 700	44 400	62 500	57 800	2 %
<u>Frilandsareal, ha</u>									
Gurka	325	268	278	209	205	226	164	145	9 %
Matlök	966	820	805	710	915	902	894	1018	12 %
Morötter	1 439	1 633	1 820	1 861	2 060	1 727	1 925	1804	8 %
Blomkål	316	344	316	309	351	311	259	206	4 %
Vitkål	348	442	385	428	474	370	397	394	12 %
Isbergssallat	898	917	1 092	762	926	1 211	1 088	1118	6 %
Purjolök	..	..	99	121	122	127	141	121	17 %
Äpple	1 422	1 418	1 334	1 481	1 380	1 440	1 592	1363	11 %
Jordgubbar	..	1 907	2 209	2 208	2 001	2 401	2 082	1843	9 %

1) Totalundersökning

2) Urvalsundersökning

3) Växthusarealen för kryddväxter och kruksallat är sannolikt inte helt jämförbar över tiden. Från år 2003 avses i tabellerna befintlig odlingsyta i växthus oavsett om den utnyttjats flera gånger under året.

## 2. Skördade kvantiteter för vissa trädgårdsväxter

### 1. Harvested production for certain horticultural products

	2000 <sup>2</sup>	2001 <sup>2</sup>	2002 <sup>1</sup>	2003 <sup>2</sup>	2004 <sup>2</sup>	2005 <sup>1</sup>	2006 <sup>2</sup>	2007 <sup>2</sup>	Medelfel 2007
<u>Växthus, ton resp. 1 000</u>									
<u>st</u>									
Tomater, ton	17 300	18 800	22 800	18 100	19 400	17 300	17 400	16 400	14 %
Gurka, ton	22 100	17 200	22 900	21 900	19 600	24 300	26 100	31 300	4 %
Kryddväxter, 1 000 st	26 200	25 100	22 600	23 700	23 800	19 400	26 800	22 900	3 %
Kruksallat, 1 000 st	..	9 800	15 000	12 700	12 700	19 200	16 600	14 200	2 %
<u>Frilandsareal, ton</u>									
Gurka	15 300	12 300	12 300	9 100	10 800	11 500	9 400	7 000	10 %
Matlök	39 500	30 800	23 200	23 400	31 500	28 600	32 800	34 900	11 %
Morötter	80 900	77 600	84 800	95 700	109 000	96 200	116 600	89 400	9 %
Blomkål	6 400	7 000	4 900	5 200	5 600	5 500	4 500	3 100	6 %
Vitkål	17 100	21 900	13 400	17 700	20 800	15 600	19 000	15 200	15 %
Isbergssallat	22 000	21 100	23 400	22 100	23 300	27 200	26 200	26 600	9 %
Purjolök	..	..	2 600	3 600	2 400	3 400	3 800	3 100	17 %
Äpple	21 900	19 900	18 000	21 500	18 500	17 700	24 000	21 000	13 %
Jordgubbar	..	9 300	9 800	9 200	11 500	12 100	11 700	13 000	10 %

1) Totalundersökning

2) Urvalsundersökning

## Fakta om statistiken

---

För att belysa strukturen och produktionen inom trädgårdsnäringen i Sverige har sedan 1970-talet statistiska totalundersökningar gjorts vart tredje år. Under mellanliggande år görs enligt överenskommelse med EU:s statistikkontor Eurostat urvalsundersökningar för ett begränsat antal viktigare trädgårdsprodukter. I de flesta EU-länder genomförs årligen statistiska undersökningar om odlingen av vissa - för resp. land viktigare - trädgårdsprodukter.

### Detta omfattar statistiken

Den population, som statistiken avser att belysa, utgörs av samtliga trädgårdsföretag i landet med minst 200 kvm växthusyta eller minst 2 500 kvm frilandsareal år 2007. Med trädgårdsföretag avses en inom trädgårdsodling bedriven verksamhet under en och samma driftsledning.

De variabler som redovisas är total *växthusareal*, *frilandsareal* och *skördad kvantitet* i landet för följande 13 produkter (växtslag):

- Köksväxtodling i växthus: tomat, gurka, kryddväxter och kruksallat.
- Köksväxtodling på friland: gurka, matlök, morötter, blomkål, vitkål, isbergsallat och purjolök.
- Frukt- och bärodling: äpplen och jordgubbar.

### Så görs statistiken

Statistiken baseras på en urvalsundersökning till ca 1 100 trädgårdsföretag. Urvalsramen är trädgårdsföretag med minst 200 kvm växthusyta eller minst 2 500 kvm frilandareal enligt lantbruksregistret 2007. Totalt utgörs ramen av ca 3 000 företag.

### Statistikens tillförlitlighet

I denna undersökning kan urvalsfel, täckningsfel, bortfallsfel och bearbetningsfel förekomma. Av dessa fel torde i första hand urvalsfelen påverka tillförlitligheten i statistiken. *Undertäckning* förekommer i den mån nystartade företag finns som inte ingår i lantbruksregistret.

Urvals- och bortfallsstorlek m.m. framgår av följande tablå.

I följande tablå redovisas urvals- och bortfallsstorlekar m.m.

Urvalsstorlek, totalt		1 100	
Övertäckning		2	
Faktisk urvalsstorlek		1 098	
Antal svar	Totalt	911	83 %
	Fullständiga	830	76 %
	Partiella	81	7 %
Bortfall		187	17 %

Tillförlitligheten redovisas kvantitativt enbart genom precisionen (relativa medelfelet) i skattningarna av skörden uttryckt i procent av det redovisade värdet. Medelfelet avspeglar främst urvalsfel och effekten av andra slumpmässiga fel, däremot inte systematiska fel såsom ramfel eller mätfel. Med hjälp av medelfelet kan exempelvis ett konfidensintervall beräknas på följande sätt. För en skattad total skörd på 18 000 ton och ett medelfel på 3,0 procent kan man med liten felrisk (5 procent) säga att intervallet  $18\,000 \pm 2 \times 3 \% \times 18\,000$  (dvs. 16 920 -

19 080 ton) omfattar den verkliga totala skörden. Hur stort medelfel som kan accepteras sammanhänger med användningen av statistiken.

### **Bra att veta**

Denna statistik är jämförbar med den statistik över trädgårdsproduktion som tidigare presenterats.

### **Elektronisk publicering**

Detta statistiska meddelande finns kostnadsfritt åtkomligt på Jordbruksverkets webbplats <http://www.sjv.se> under Statistik samt på SCB:s webbplats <http://www.scb.se> under Jord- och skogsbruk, fiske.

Mer information om statistiken och dess kvalitet ges i en särskild Beskrivning av statistiken.



## In English

---

### Summary

The harvested amounts of garden species presented here show no change to speak of. The small variations probably depend on weather conditions, other growing conditions and the variations that occur in random selections.

### List of tables

Explanation of symbols	5
1. Cultivated area for certain horticultural products	5
1. Harvested production for certain horticultural products	6

### List of terms

Areal	Area
Blomkål	Cauliflower
Friland	Open ground
Gurka	Cucumber
Ha (hektar)	Hectare
Isbergssallat	Iceberg lettuce
Jordgubbar	Strawberries
Kruksallat	Potted lettuce
Kryddväxter	Potted herbs
Matlök	Onions
Medelfel	Standard error
Morötter	Carrots
Purjolök	Leeks
St (styck)	Pieces
Tomater	Tomatoes
Ton	Tons
Vitkål	White cabbage
Växthus	Greenhouse
Växtslag	Plant type
Äpple	Apple